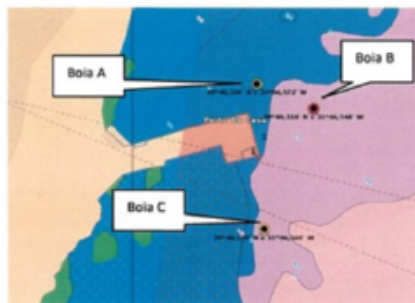


\* 222/17(T) - ATLÂNTICO NORTE – PORTUGAL – ARQUIPÉLAGO DOS AÇORES – ILHA DO CORVO  
Porto da Casa – Obras e farolim desativado

Aviso cancelado – ANAV 1908/17

Devido a obras de ampliação do Porto da Casa chama-se a atenção para o seguinte:

1. O farolim Molhe Porto da Casa, 40,31'N / 031°06,58'W (WGS 84), foi desativado.
2. Entrou em funcionamento um assinalamento provisório que delimita a área das obras, constituído por 3 boias, uma vermelha e duas amarelas nas posições e com as características seguintes:
  - a) Boia vermelha (B), posição 39°40,319' N / 31°06,546 – Fl R 4s3M
  - b) Boia amarela (A), posição 39°40,326' N / 31°06,571 – Fl Y (5) 11s2M
  - c) Boia amarela (C), posição 39°40,281' N / 31°06,568 – Fl Y (5) 11s2M



Navegação deverá prosseguir com cautela.

CN afetada – 46401 [119/03;211/16]

CEN afetada – PT548501 [314/06;245/15]

PN afetada – *Lista de Luzes, Boias, Balizas e Sinais de Nevoeiro, Vol I, 2011* [881 (D-2713)]

Origem – Capitania do Porto das Flores