

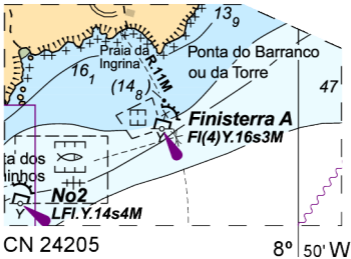
*** 366/12 - ATLÂNTICO NORTE – PORTUGAL – PORTUGAL CONTINENTAL – COSTA OESTE –
Baleeira – Culturas marinhas – Assinalamento marítimo**

Aviso cancelado – AN 150/12(T)

Nas CN 24205 (INT 1817), CN 24206 (INT 1818), CN 24P05, CN 24P06, CN 25R10 e CN 25R11 inserir os anexos gráficos contidos na Secção VIII.

Na Lista de Luzes, Boias, Balizas e Sinais de Nevoeiro, Vol I, substituir a página 143/144, pela contida na Secção VII.

- CN afetadas** – 24205 (INT 1812) [236/05;319/12], 24206 (INT 1813) [101/07;319/12], 24P05 [238/05;319/12], 24P06 [373/06;319/12], 25R10 [272/06;319/12], 25R11 [104/08;320/12]
- CEN afetada** – PT324206 [196/09;262/12]
- PN afetada** – *Lista de Luzes, Boias, Balizas e Sinais de Nevoeiro, Vol I, 2011* [441.6], [441.7], [441.8], [441.9]
- Origem** – Capitania do Porto de Lagos



CN 24205

INT 1817

8° 50' W