

**320/22 - ATLÂNTICO NORTE – PORTUGAL – PORTUGAL CONTINENTAL – COSTA OESTE –  
Leixões – Alteração no assinalamento marítimo**

**Aviso cancelado** – ANAV 2743/22, AN 265/22(T), AN 133/21(T), AN 214/20(T)

No Plano A (1:10 000) da CN 26402 (INT 1871), proceder às seguintes correções (WGS 84):

Inserir por colagem o anexo gráfico contido na secção VIII.

Na Lista de Luzes, Boias, Balizas e Sinais de Nevoeiro, Vol I, substituir as páginas 35/36 pelas contidas na Secção VII.

**CN afetada** – 26402 (INT 1871) [205/18; 247/22]

**CEN afetada** – PT528505 [185/15; 247/22]

**PN afetada** – *Lista de Luzes, Boias, Balizas e Sinais de Nevoeiro, Vol. I, 2020* [72], [80.1], [80.2], [80.3], [80.4]

**Origem** – Instituto Hidrográfico

8° 42'W

Fl.Y.3,5s1M  
ODAS APDL 5

S.M

Reservado (ver Nota 5)  
Reserved (see Note 5)

Fl.Y.3,5s1M  
ODAS APDL 3

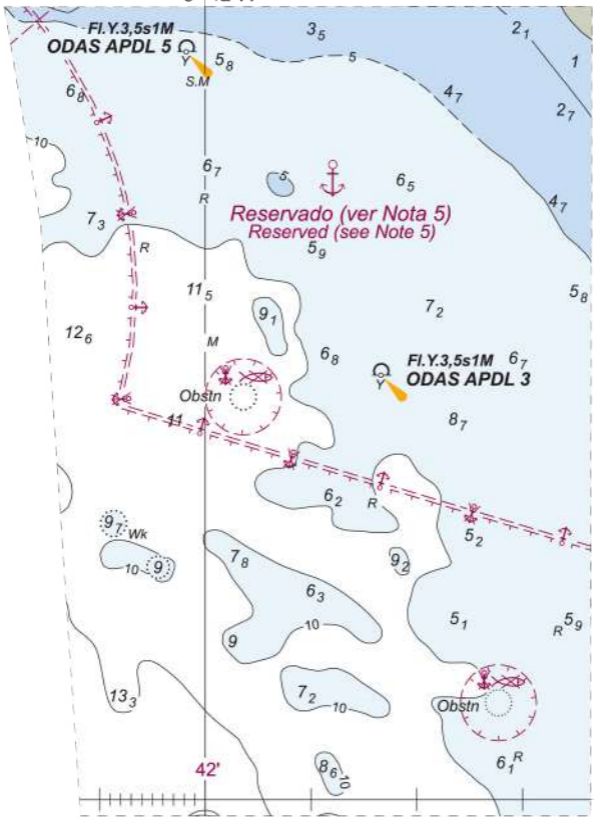
Obstn

Obstn

AN 320/22

CN 26402 (INT 1871) (Plano A)

41°  
10'N



Nº	NOME E LOCALIZAÇÃO	LAT. LONG. N/W	CARACTERÍSTICA ABREVIADA	ALTITUDE m	ALCANCES M	DESCRIÇÃO ALTURA m	OBSERVAÇÕES
VILA CHÃ							
<b>62</b> D-2027	Vila Chã (ant.) Front. On beach. <i>Anterior. Na praia.</i>	41° 17,58' 8° 44,06'	Fl R 3s	10	6	Coluna branca com faixas vermelhas 5,5	Lt 1s; Ec 2s <b>Ldg</b> 046,2° (varadouro)
<b>62.1</b> D-2027.1	Vila Chã (post.) Rear. 144m from front. <i>Posterior. A 144m do anterior.</i>	41° 17,63' 8° 43,98'	Fl R 3s	16	6	Coluna branca com faixas vermelhas 5,5	Lt 1s; Ec 2s <b>Ldg</b> 046,2° (varadouro)
<b>62.2</b>	Vila Chã Fog signal. <i>Sinal sonoro.</i>  On the top of a building. <i>No topo do edifício do ISN.</i>	41° 17,57' 8° 44,04'	Siren 60s	-	-	Edifício branco com telhado vermelho	Som 45s; silêncio 15s
ANGEIRAS							
<b>65</b> D-2028.4	Angeiras (ant.) I Front. On beach. <i>Anterior. Na praia.</i>	41° 15,89' 8° 43,64'	Oc R 6s	12	6	Poste com faixas brancas e vermelhas 5	Lt 4s; Ec 2s <b>Ldg</b> 041,4° (acesso ao varadouro)
<b>65.1</b> D-2028.5	Angeiras (post.) I Rear. 24m from front, amongst houses. <i>Posterior. A 24m do anterior, no meio do casario.</i>	41° 15,90' 8° 43,63'	Oc R 6s  Siren 60s	15	6	Poste com faixas brancas e vermelhas 5	Lt 4s; Ec 2s <b>Ldg</b> 041,4° (acesso ao varadouro)  Som 30s, silêncio 30s
<b>66</b> D-2029	Angeiras (ant.) II Front. On beach. <i>Anterior. Na praia.</i>	41° 15,81' 8° 43,58'	Oc G 5s	11	5	Poste com faixas brancas e verdes 5	Lt 3s; Ec 2s <b>Ldg</b> 062,0° (acesso ao varadouro)
<b>66.1</b> D-2029.1	Angeiras (post.) II Rear. 232m from front. <i>Posterior. A 232m do anterior.</i>	41° 15,87' 8° 43,43'	Oc G 5s	19	5	Poste com faixas brancas e verdes 5	Lt 4s; Ec 1s <b>Ldg</b> 062,0° (acesso ao varadouro)
LEÇA							
<b>69</b>	<i>Boia M1</i>	41° 12,53' 8° 44,68'	Fl Y 4s  Horn 30s	-	6  0,5	Amarela Alvo: ✘	Lt 0,75s; Ec 3,25s Refletor radar Assinalamento emissário submarino  Som 2s; silêncio 28s

Nº	NOME E LOCALIZAÇÃO	LAT. LONG. N/W	CARACTERÍSTICA ABREVIADA	ALTITUDE m	ALCANCES M	DESCRIÇÃO ALTURA m	OBSERVAÇÕES
72	ODAS APDL 1	41° 10,46' 8° 44,50'	Fl Y 3,5s	-	1	Amarela 0,31	Lt 1s; Ec 2,5s Boia Oceanográfica
80.1	ODAS APDL 5	41° 10,51' 8° 42,04'	Fl Y 3,5s	-	1	Amarela 0,31	Lt 1s; Ec 2,5s Boia Oceanográfica
80.3	ODAS APDL 3	41° 10,30' 8° 41,84'	Fl Y 3,5s	-	1	Amarela 0,31	Lt 1s; Ec 2,5s Boia Oceanográfica

11/2022  
07/2022  
01/2021  
10/2020