



*** 107/14 - ATLÂNTICO NORTE – PORTUGAL – PORTUGAL CONTINENTAL – COSTA OESTE –
Neiva – Farolim com alterações**

Avisos cancelados – AN 135/07(T), AN 170/13(T)

O farolim Neiva anterior foi desativado e o farolim Neiva posterior alterou a sua designação e características.

Nas CN 24201 (INT 1813), CN 24P01 e CN 25R01 proceder às seguintes correções (WGS 84):

Corrigir  **Neiva**
2 Oc.G.6s6M para  **Neiva**
Oc.RWG.6s6M 41°37,295'N / 008°48,852'W.

No plano geral (1:30 000), da CN 26401 (INT 1870), proceder às seguintes correções (Datum Europeu):

Inserir, por colagem, o anexo gráfico contido na Secção VII.

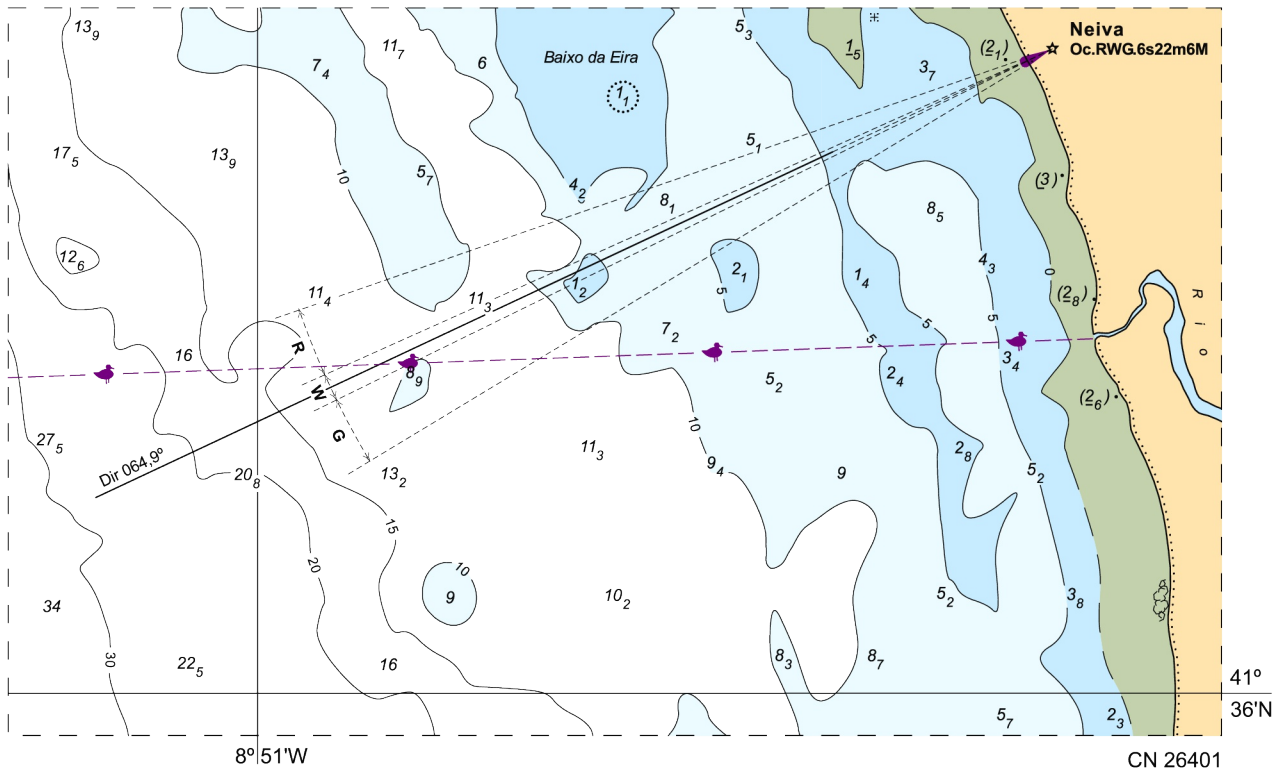
Na Lista de Luzes, Boias, Balizas e Sinais de Nevoeiro, Vol I, substituir a página 29/30, pela contida na Secção VII.

CN afetadas – 24201 (INT 1813) [166/07;389/13], 26401 (INT 1870) [443/01;312/13],
24P01 [185/07;389/13], 25R01 [101/09;324/13]

CEN afetadas – PT324201 [191/09;3], PT426401 [232/12;312/13]

PN afetada – *Lista de Luzes, Boias, Balizas e Sinais de Nevoeiro, Vol I, 2013* [28(D-2015)], [28.1(D-2015.1)]

Origem – Direção de Faróis



8°51'W

41°
36'N

CN 26401
INT 1870