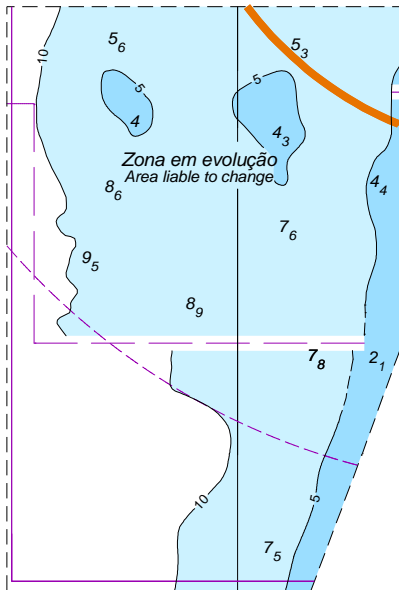


**\* 320/09 - CARTAS NÁUTICAS DO INSTITUTO HIDROGRÁFICO –  
CN 26403 (INT 1872) – Correções**

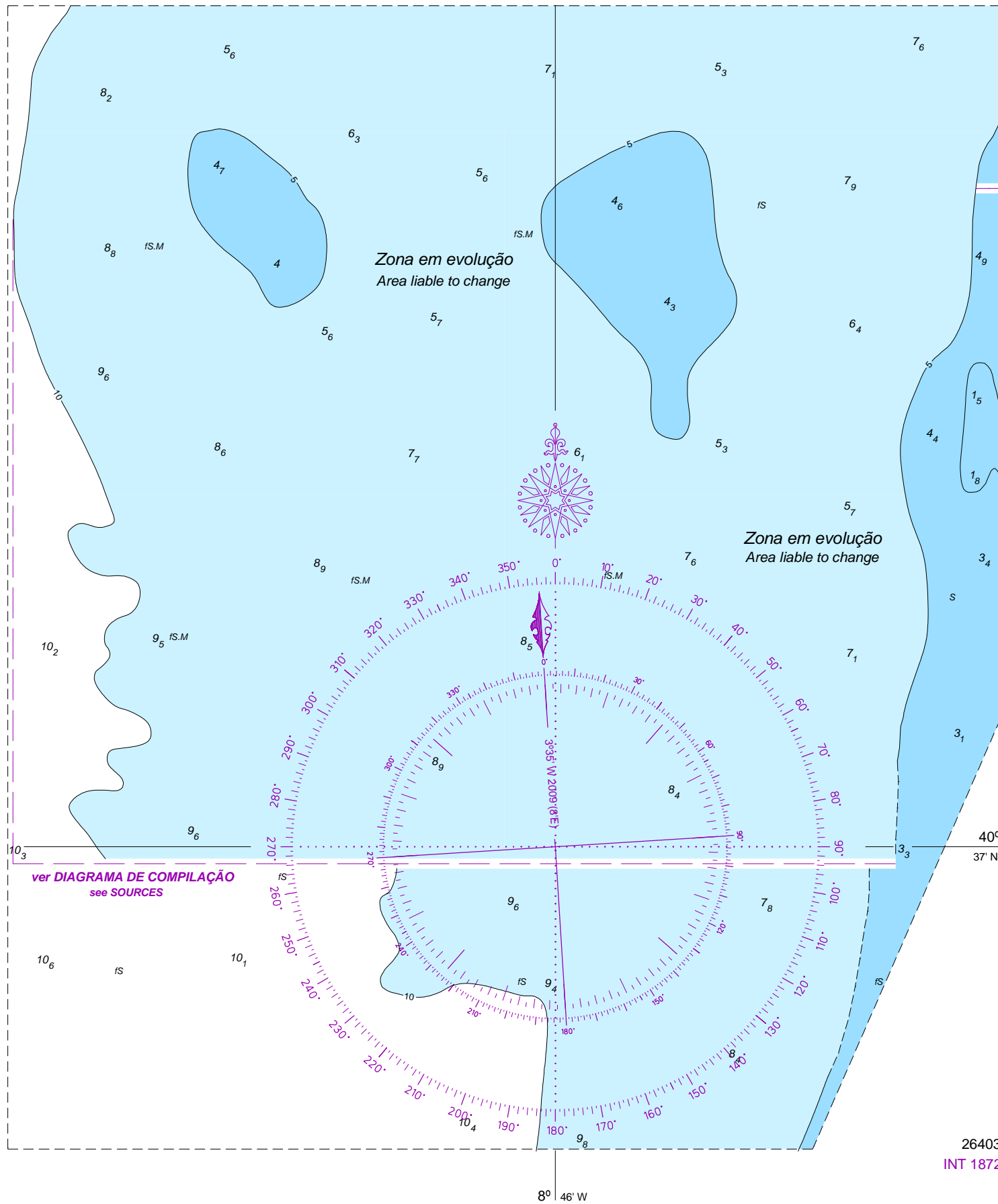
Na CN 26403 (INT 1872) inserir por colagem, os anexos gráficos contidos na Secção VIII.

<b>CN afectada</b>	–26403 (INT 1872) [220/09;220/09]
<b>CEN afectada</b>	–PT426403 [219/05; 137/09], PT528506 [220/05; 241/09]
<b>Origem</b>	–Instituto Hidrográfico



8° 46' W

26403  
INT 1872



## DIAGRAMA DE COMPILAÇÃO (SOURCES)

