

* 325/12 - CARTAS NÁUTICAS DO INSTITUTO HIDROGRÁFICO –
CN 26403 (INT 1872) – Correções

No Plano A da CN 26403 (INT 1872), (1:10 000), proceder às seguintes correções (WGS 84)

Retirar enfiamento ——— — — — , e legenda associada Oc.R&Oc.R#065,6°,

que se estende na direção 246,6° por 1.7M, desde:

40°38,913'N /
008°44,695'W

Inserir por colagem, o anexo gráfico contido na Secção VIII.

enfiamento ————— , que se estende na direção 243,1°

por 0.8M, desde:

40°38,488'N /
008°45,823'W.
(Limite da colagem)

legenda Oc.R&Oc.R#063,1°, ao longo do enfiamento, centrada em:

40°38,179'N /
008°46,644'W

No Plano Geral da CN 26403 (INT 1872), (1:40 000), proceder às seguintes correções (WGS 84):

Retirar enfiamento ——— — — — , e legenda associada Oc.R&Oc.R#065,6°, que

se estende na direção 246,6° por 4.8M, desde:

40°38,91'N / 008°44,70'W.

Inserir por colagem, o anexo gráfico contido na Secção VIII.

enfiamento ————— , que se estende na direção 243,1° por

3.4M, desde:

40°38,30'N / 008°46,31'W.
(Limite da colagem)

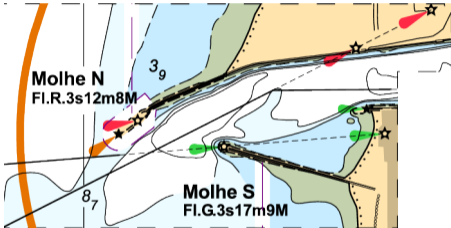
legenda Oc.R&Oc.R#063,1°, ao longo do enfiamento, centrada em:

40°37,02'N / 008°49,71'W.

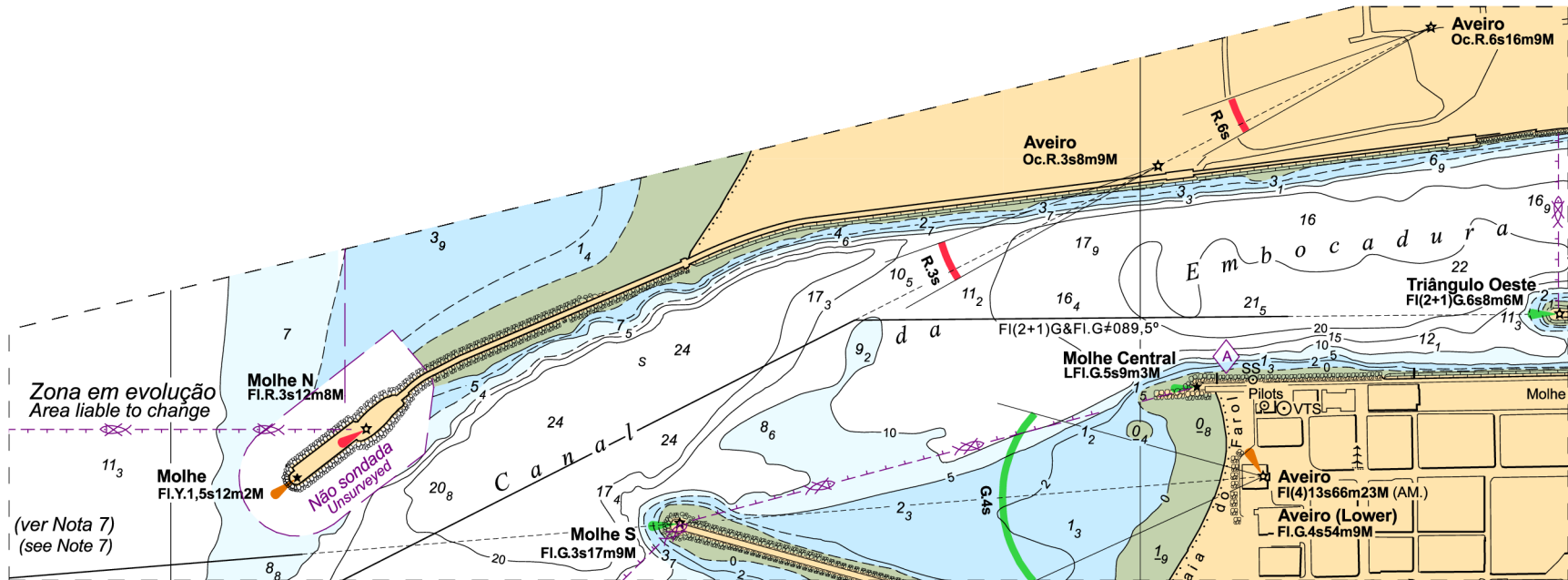
CN afetada – 26403 (INT 1872) [220/09;213/12]

CEN afetadas – PT426403 [152/10;341/11], PT528506 [155/10;213/12]

Origem – Instituto Hidrográfico



CN 26403 Plano Geral



(ver Nota 7)
(see Note 7)