

*** 139/14 - ATLÂNTICO NORTE – PORTUGAL – PORTUGAL CONTINENTAL – COSTA OESTE –
Aveiro – Alterações**

Avisos cancelados – AN 263/12(T), AN 402/13(P), AN 129/14(P)

No plano geral (1:40 000) e no plano A (1:10 000) da CN 26403 (INT 1872), proceder às seguintes correções (WGS 84):

Inserir, por colagem, o anexo gráfico contido na Secção VII.

Na Lista de Luzes, Boias, Balizas e Sinais de Nevoeiro, Vol I, substituir as páginas 47/48 e 49/50, pelas contidas na Secção VII.

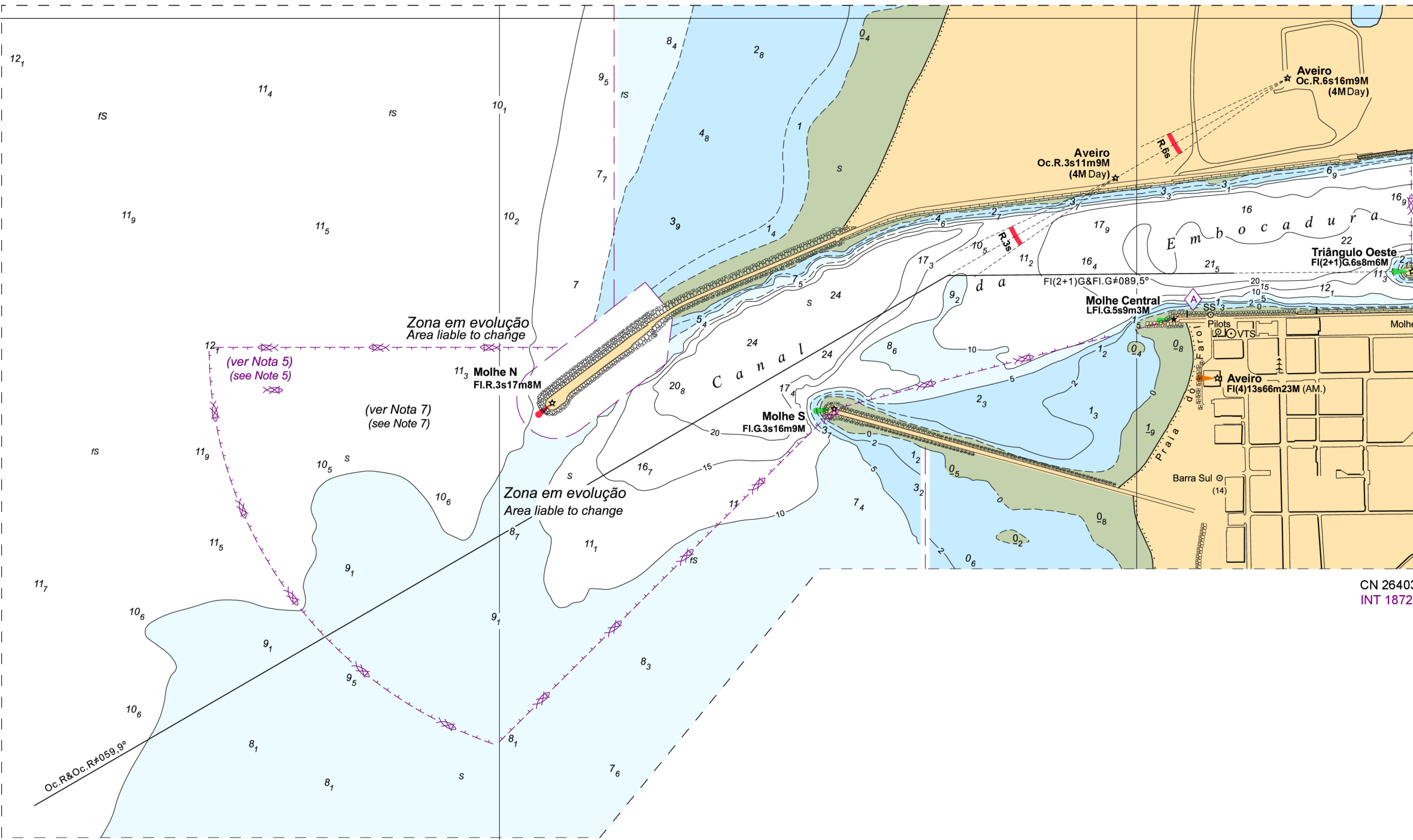
CN afetada – 26403 (INT 1872) [220/09;314/13]

CEN afetadas – PT426403 [152/10;129/14(P)], PT528506 [155/10; 129/14(P)]

PN afetada – *Lista de Luzes, Boias, Balizas e Sinais de Nevoeiro, Vol I, 2013* [92(D-2057.5), [93(D-2057),
[94.1(D-2056.2), [94.2(D-2056.21), [95.1]

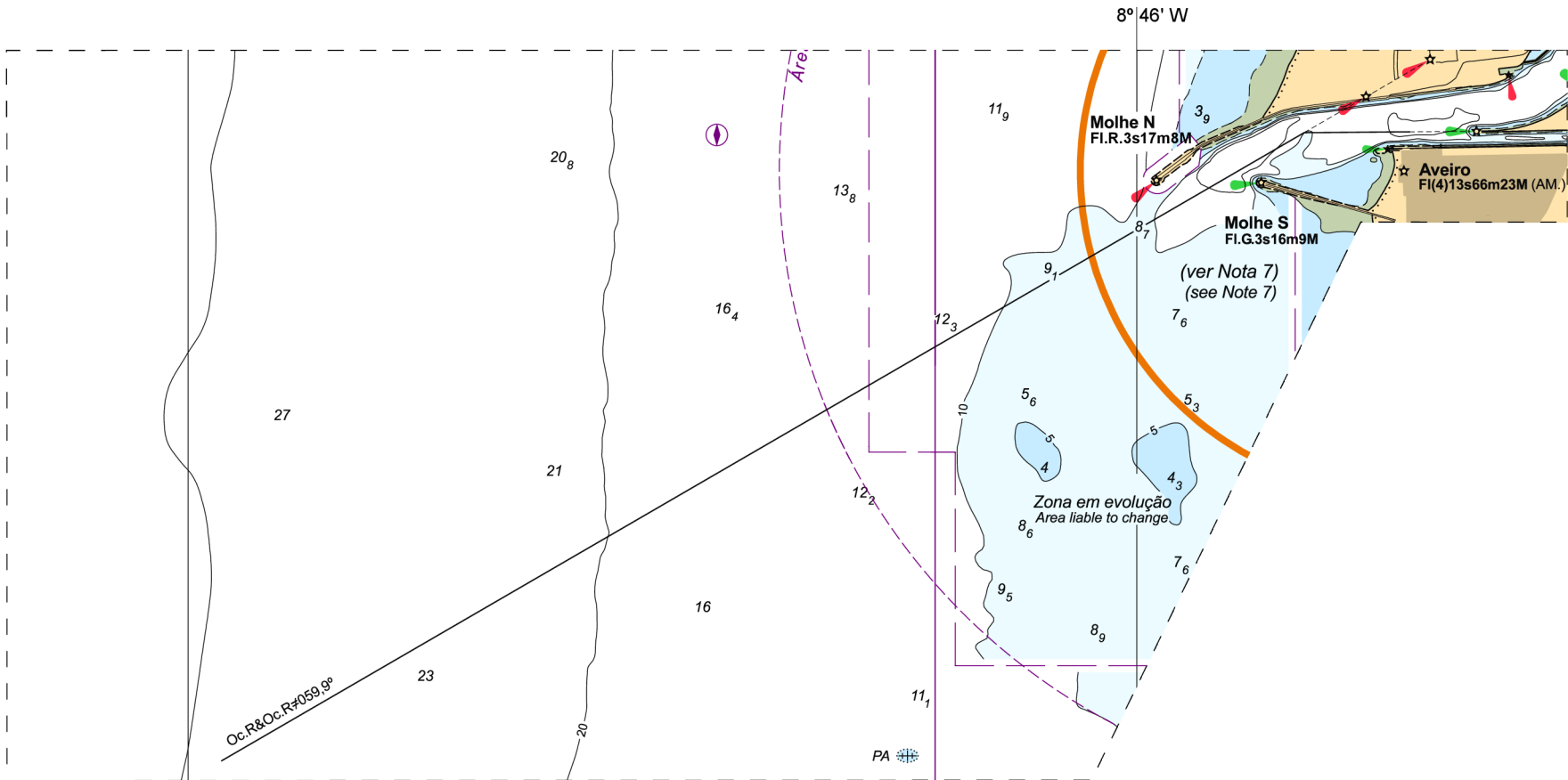
Origem – Capitania do Porto de Aveiro

40°
39' N



8° 46' W

CN 26403
INT 1872



CN 26403
INT 1872