

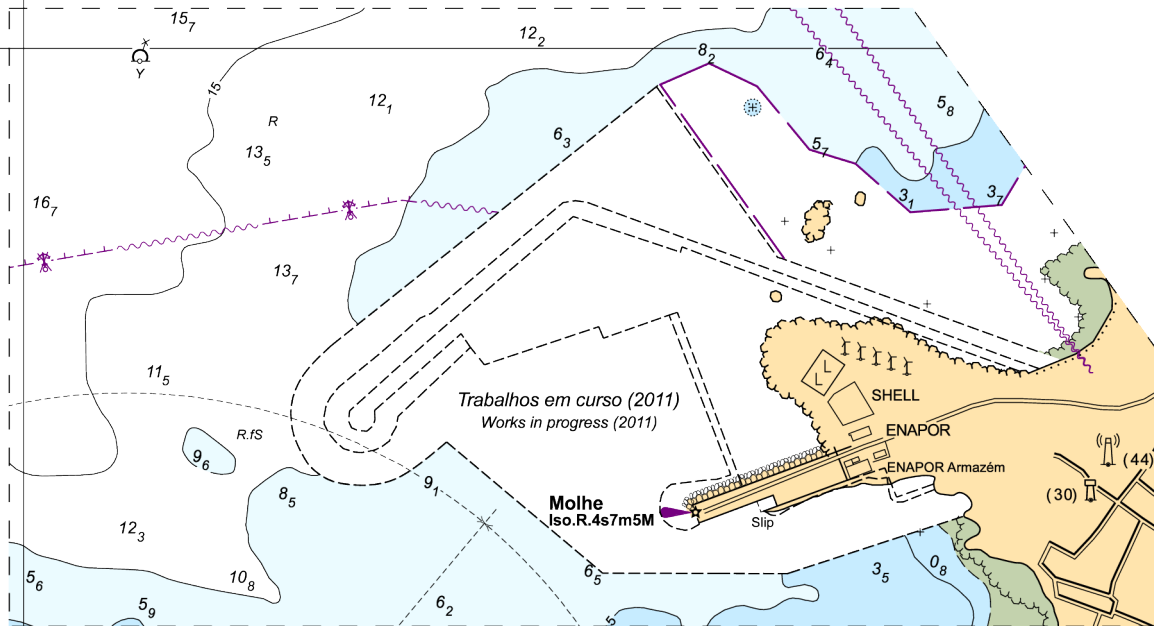
**\* 292/11 - CARTAS NÁUTICAS DO INSTITUTO HIDROGRÁFICO –  
CN 67503 – Correções**

No Plano A da CN 67503, inserir, por colagem, o anexo gráfico contido na Secção VIII.

<b>CN afectada</b>	– 67503 [237/09;304/09]
<b>CEN afectada</b>	– PT56603A [279/11; 279/11]
<b>Origem</b>	– Instituto Hidrográfico

22° 56' W

16° 11' N



CN 67503 - Plano A