


*** 156/16 - CARTAS NÁUTICAS DO INSTITUTO HIDROGRÁFICO –
CN 26304 (INT 1876) – Correções**

Na CN 26304 (INT 1876) proceder às seguintes correções (WGS 84):

Retirar		, na posição:	38°41,721'N / 009°17,420'W;
	⊙ SS (Storm)	, na posição:	38°41,709'N / 009°17,392'W;
	■ Pilots	, na posição:	38°41,540'N / 009°12,813'W;
	⊙ SS (Storm)	, na posição:	38°41,539'N / 009°12,788'W;
	⊙ SS (Storm)	, na posição:	38°42,410'N / 009°08,329'W.
Inserir	Pilots	, na posição:	38°41,686'N / 009°14,044'W;

por colagem o anexo gráfico contido na Secção VIII.

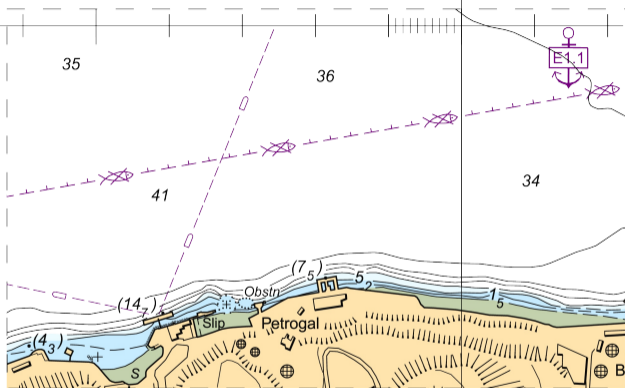
CN afetada – 26304 (INT 1876) [204/12;110/16]

CEN afetada – PT526304 [340/14;183/15(T)]

Origem – Instituto Hidrográfico

9° 12'W

38°
41'N



AN 156/16

CN 26304
INT 1876