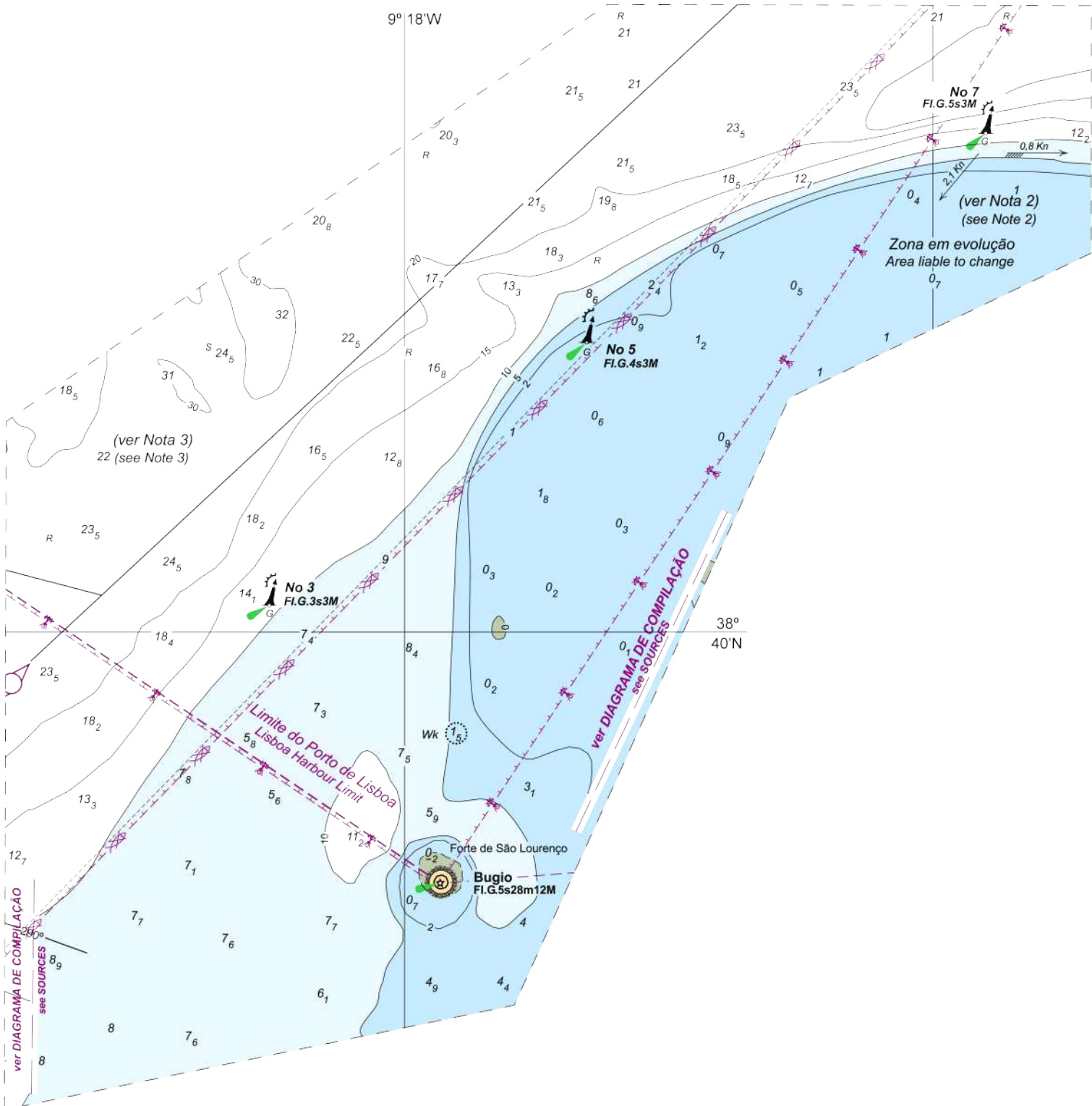


**240/22 - CARTAS NÁUTICAS DO INSTITUTO HIDROGRÁFICO –
CN 26303 (INT 1875), CN 26304 (INT 1876) – Correções**

Nas CN 26303 (INT 1875), CN 26304 (INT 1876) e CN 26M01, proceder às seguintes correções (WGS 84):

Inserir por colagem os anexos gráficos contidos na secção VIII.

CN afetadas	– 26303 (INT 1875) [213/12; 152/22], 26304 (INT 1876) [204/12; 365/21], 26M01 [148/22; 148/22]
CEN afetada	– PT526303 [312/21; 155/22]
Origem	– Instituto Hidrográfico



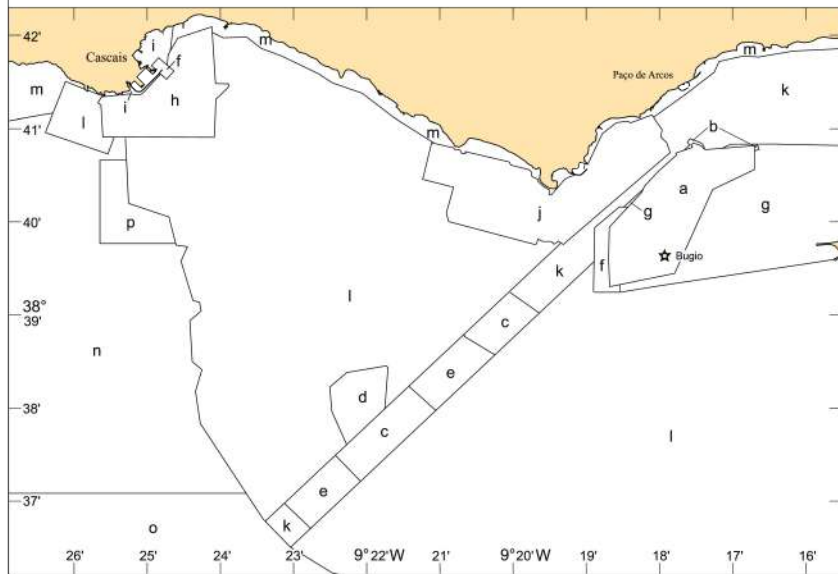
12_g 13_g
 DIAGRAMA DE COMPILAÇÃO (SOURCES)

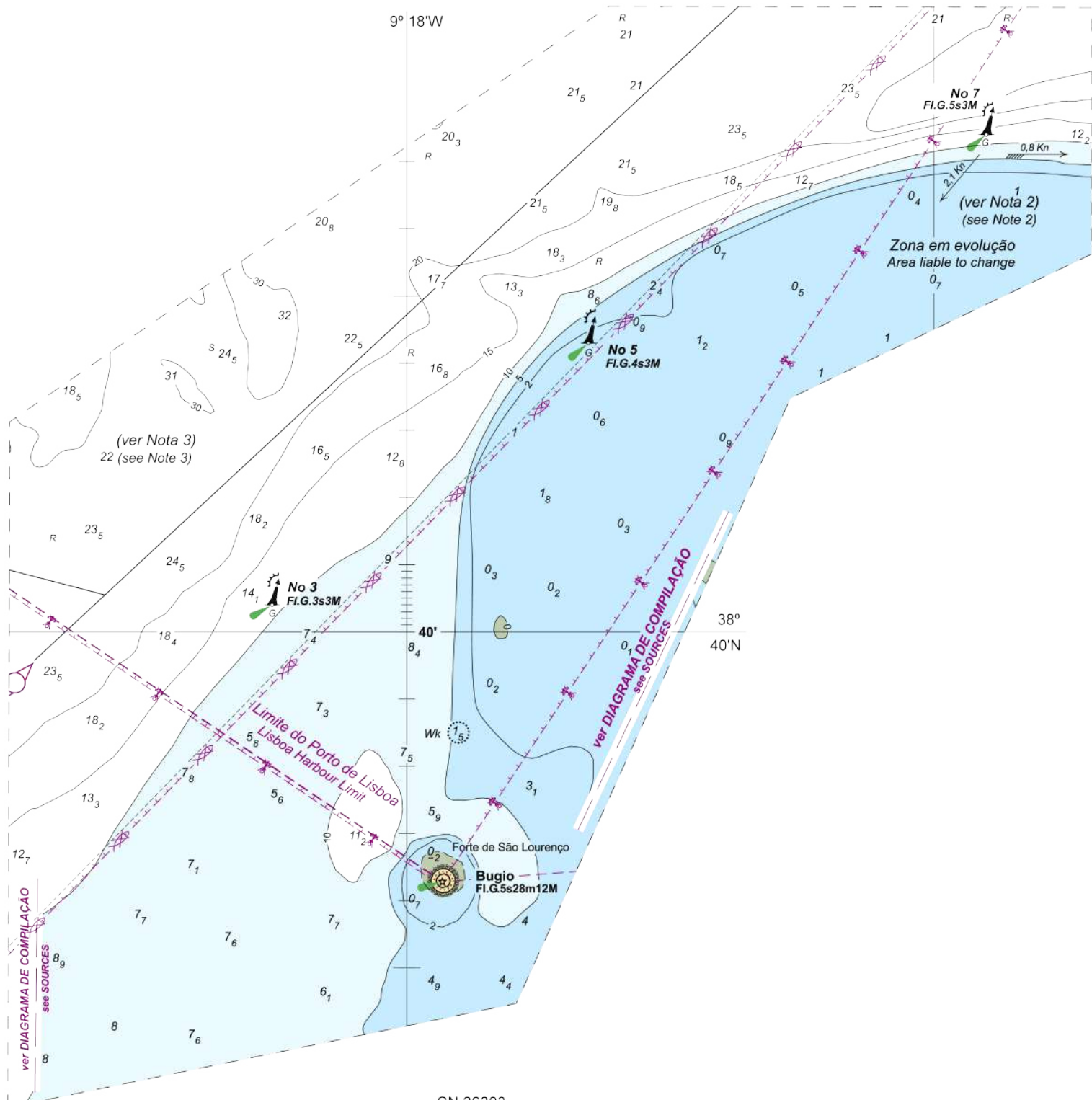
IHPT Surveys

a	2022	Singlebeam (Order 2)	i	2007	Singlebeam (Order 1b)
b	2020	Multibeam (full coverage - Special Order)	j	2004	Multibeam (full coverage - Order 1a)
c	2018	Multibeam (full coverage - Special Order)	k	2000	Multibeam (full coverage - Order 1a)
d	2018	Singlebeam (Order 1b)	l	2006, 2005, 2001, 2000	Singlebeam (Order 1b)
e	2012	Multibeam (full coverage - Special Order)	m	1985	1:5 000, 1:10 000
f	2016, 2011	Multibeam (full coverage - Order 1a)	n	1984	1:12 500
g	2011	Singlebeam (Order 1b)	o	1984	1:25 000
h	2008	Multibeam (full coverage - Order 1a)	p	1983	1:10 000

Nota : Na área l as sondas representadas por algarismos não inclinados têm origem em levantamentos hidrográficos de 1983 a 1995.

Note : Inside area l depths in upright figures are from hydrographic surveys of 1983 to 1995.



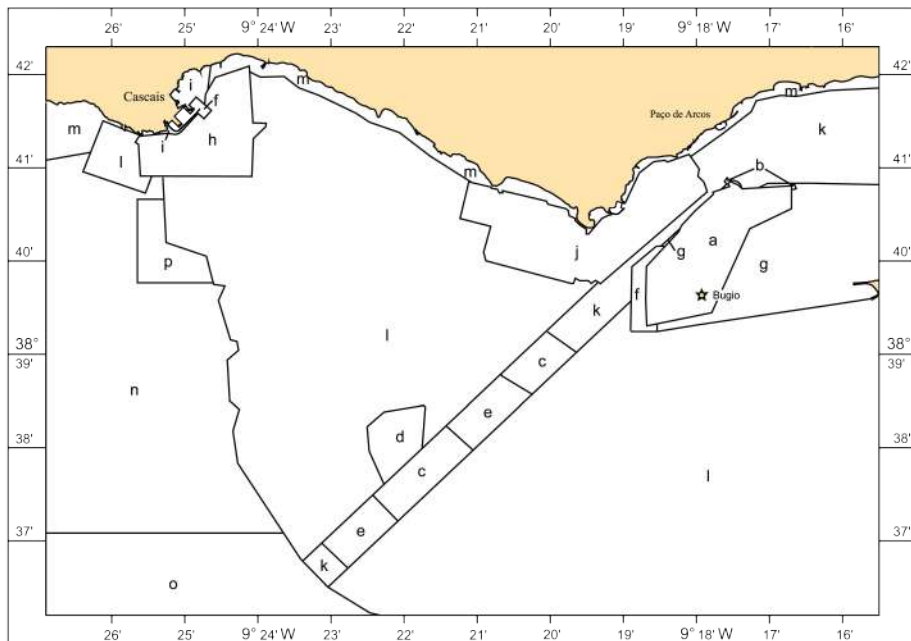


CN 26303
(INT 1875)

9° 18' W

12₉13₉14₁12₆

DIAGRAMA DE COMPILAÇÃO (SOURCES)

38°
37' N13₇

a - 2022 Ordem 2

e - 2012 Ordem Especial

i - 2007 Ordem 1b

m - 1985 1:5 000, 1:10 000

b - 2020 Ordem Especial

f - 2016, 2011 Ordem 1a

j - 2004 Ordem 1a

n - 1984 1:12 500

c - 2018 Ordem Especial

g - 2011 Ordem 1b

k - 2000 Ordem 1a

o - 1984 1:25 000

d - 2018 Ordem 1b

h - 2008 Ordem 1a

l - 2006, 2005, 2001, 2000 Ordem 1b

p - 1983 1:10 000

Nota : Na área **I** as sondas representadas por algarismos não inclinados têm origem em levantamentos hidrográficos de 1983 a 1995.

Note : Inside area **I** depths in upright figures are from hydrographic surveys of 1983 to 1995.

90 18'W

21

No 7
Fl.G.5s3M

0,8 Kn

(ver Nota 2)
(see Note 2)

Zona em evolução
Area liable to change

No 5
Fl.G.4s3M

ver DIAGRAMA DE COMPILAÇÃO
see SOURCES

No 3
Fl.G.3s3M

Limite do Porto de Lisboa
Lisboa Harbour Limit

Forte de São Lourenço

Bugio
Fl.G.5s28m12M

Carta adjacente 26303 (INT 1875)
Adjoining chart 26303 (INT 1875)

0
250
500
YARDS

40'

38°

40'N

N = 4279 000

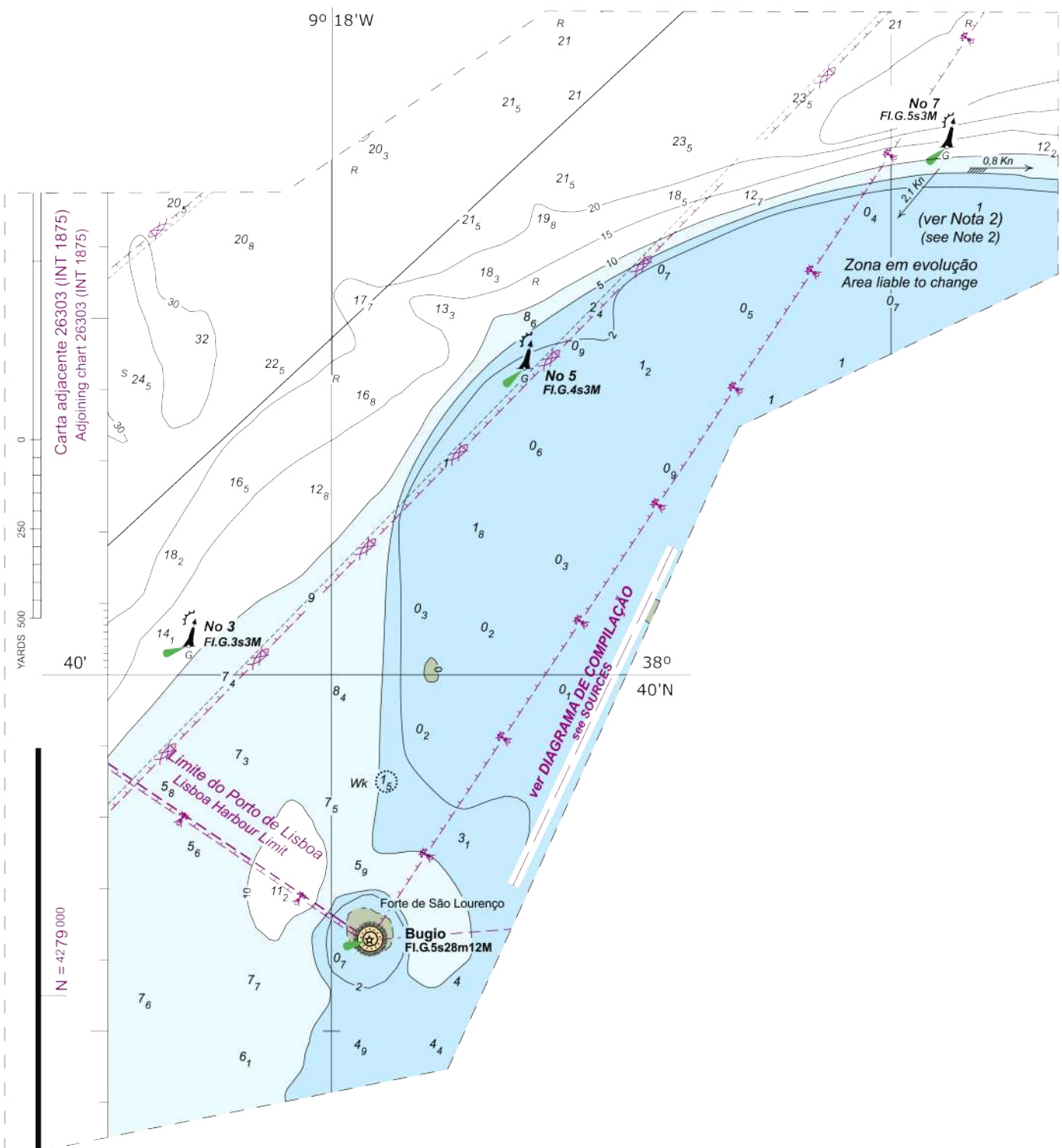
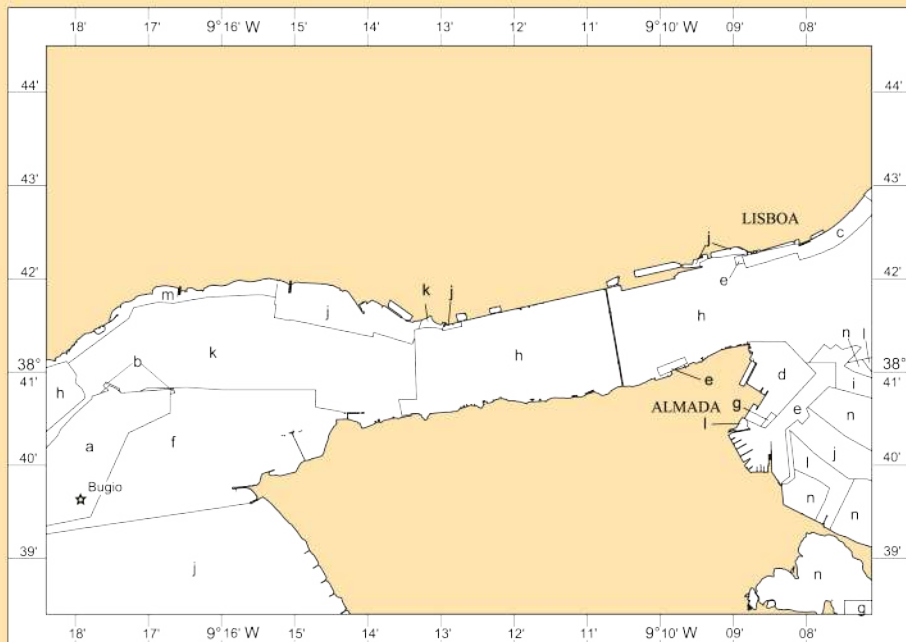


DIAGRAMA DE COMPILAÇÃO (SOURCES)

38°
39'N

a - 2022 Ordem 2

b - 2020 Ordem Especial

c - 2013, 2012 Ordem Especial

d - 2011 Ordem 1a

e - 2010, 2008, 2007 Ordem 1a

f - 2011, 2010 Ordem 1b

g - 2009, 2008 Ordem 1b

h - 2004, 2002 Ordem 1a

i - 2006, 2005 Ordem 1b

j - 1999-2004 Ordem 1b

k - 2000 Ordem 1a

l - 1990 - 1995 1:500, 1:1 000, 1:2 500

m - 1985 1:10 000

n - 1964 - 1983 1:5 000