

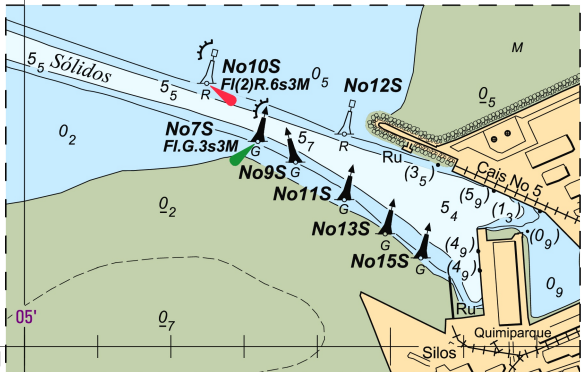
**124/19 - CARTAS NÁUTICAS DO INSTITUTO HIDROGRÁFICO –
CN 26305 (INT 1877) – Correções**

No plano geral (1: 15 000) da CN 26305 (INT 1877) inserir, por colagem, o anexo gráfico contido na Secção VIII.

CN afetada – 26305 (INT 1877) [201/13;260/18]
CEN afetada – PT526305 [132/14;117/18(T)]
Origem – Instituto Hidrográfico

9° 05' W

38°
40' N



AN124/19

CN 26305 (Plano Geral)

INT 1877