

*** 122/20 - ATLÂNTICO NORTE - PORTUGAL - PORTUGAL CONTINENTAL - COSTA OESTE -
Porto de Lisboa – Canal da Trindade – Alteração assinalamento**

Aviso cancelado –AN 116/18(T)

As Boias 4T e CT do Canal da Trindade foram recolocadas em nova posição.

Na CN 26305 (INT 1877) inserir por colagem, o anexo gráfico contido na Seção VIII.

Na Lista de Luzes, Boias, Balizas e Sinais de Nevoeiro, Vol I, substituir a página 105/106, pela contida na Secção VII.

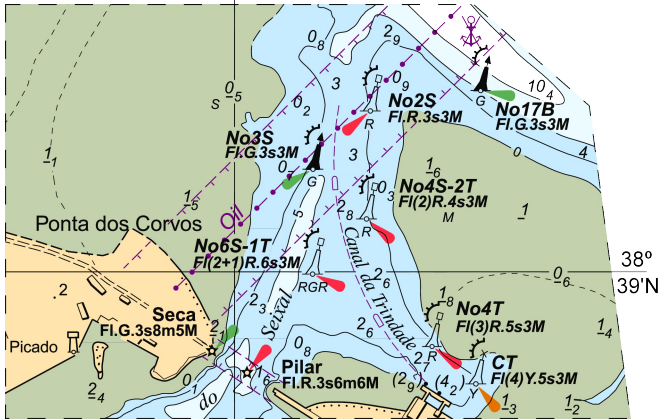
CN afetada – 26305 (INT 1877) [201/13; 240/19]

CEN afetada – PT526305 [132/14;248/19(T)]

PN afetada – *Lista de Luzes, Boias, Balizas e Sinais de Nevoeiro, Vol I, 2017* [320], [320.2]

Origem – Capitania do Porto de Lisboa

9° 06' W



AN 122/20

CN 26305 (INT 1877)

Nº	NOME E LOCALIZAÇÃO	LAT. LONG. N/W	CARACTERÍSTICA ABREVIADA	ALTITUDE m	ALCANCES M	DESCRIÇÃO ALTIMETRIA m	OBSERVAÇÕES
316.1	Boia N.º 3S	38º 39,11' 9º 05,89'	Fl G 3s	-	3	Verde Alvo: ▲ 2	Lt 0,3s; Ec 2,7s Refletor radar
316.2	Boia N.º 4S – 2T	38º 39,06' 9º 05,82'	Fl(2) R 4s	-	3	Vermelha Alvo: ■ 2	Lt 0,3s; Ec 0,7s Lt 0,3s; Ec 2,7s Refletor radar Comum ao Canal da Trindade
316.4	Boia N.º 6S – 1T	38º 39,00' 9º 05,89'	Fl(2+1) R 6s	-	3	Vermelha, verde, vermelha Alvo: ■ 2	Lt 0,3s; Ec 0,4s Lt 0,3s; Ec 1,2s Lt 0,3s; Ec 3,5s Refletor radar Comum ao Canal da Trindade
317 D-2136	Pilar	38º 38,89' 9º 05,98'	Fl R 3s	6	6	Coluna branca e vermelha 2	Lt 0,5s; Ec 2,5s
319 D-2136.1	Seca On battlement. Numa muralha.	38º 38,92' 9º 06,03'	Fl G 3s	8	5	Poste verde 5	Lt 0,5s; Ec 2,5s
LISBOA – CANAL DA TRINDADE							
316.2	Boia N.º 4S – 2T	38º 39,06' 9º 05,82'	Fl(2) R 4s	-	3	Vermelha Alvo: ■ 2	Lt 0,3s; Ec 0,7s Lt 0,3s; Ec 2,7s Refletor radar Comum ao Canal do Seixal
316.4	Boia N.º 6S – 1T	38º 39,00' 9º 05,89'	Fl(2+1) R 6s	-	3	Vermelha, verde, vermelha Alvo: ■ 2	Lt 0,3s; Ec 0,4s Lt 0,3s; Ec 1,2s Lt 0,3s; Ec 3,5s Refletor radar Comum ao Canal do Seixal
320	Boia N.º 4T	38º 38,92' 9º 05,73'	Fl(3) R 5s	-	3	Vermelha Alvo: ■ 2	Lt 0,3s; Ec 0,7s Lt 0,3s; Ec 0,7s Lt 0,3s; Ec 2,7s Refletor radar
320.2	Boia CT	38º 38,88' 9º 05,67'	Fl(4) Y 5s	-	3	Amarela Alvo: ✕ 2	Lt 0,2s; Ec 0,8s Lt 0,2s; Ec 0,8s Lt 0,2s; Ec 0,8s Lt 0,2s; Ec 1,8s Refletor radar
LISBOA – CANAL DA CUF/QUIMIGAL							
321	Boia N.º 1C	38º 40,89' 9º 07,39'	Fl G 3s	-	3	Verde Alvo: ▲ 3	Lt 0,5s; Ec 2,5s Refletor radar

Nº	NOME E LOCALIZAÇÃO	LAT. LONG. N/W	CARACTERÍSTICA ABREVIADA	ALTITUDE m	ALCANCES M	DESCRIÇÃO ALTURA m	OBSERVAÇÕES
----	--------------------	-------------------	-----------------------------	---------------	---------------	-----------------------	-------------
