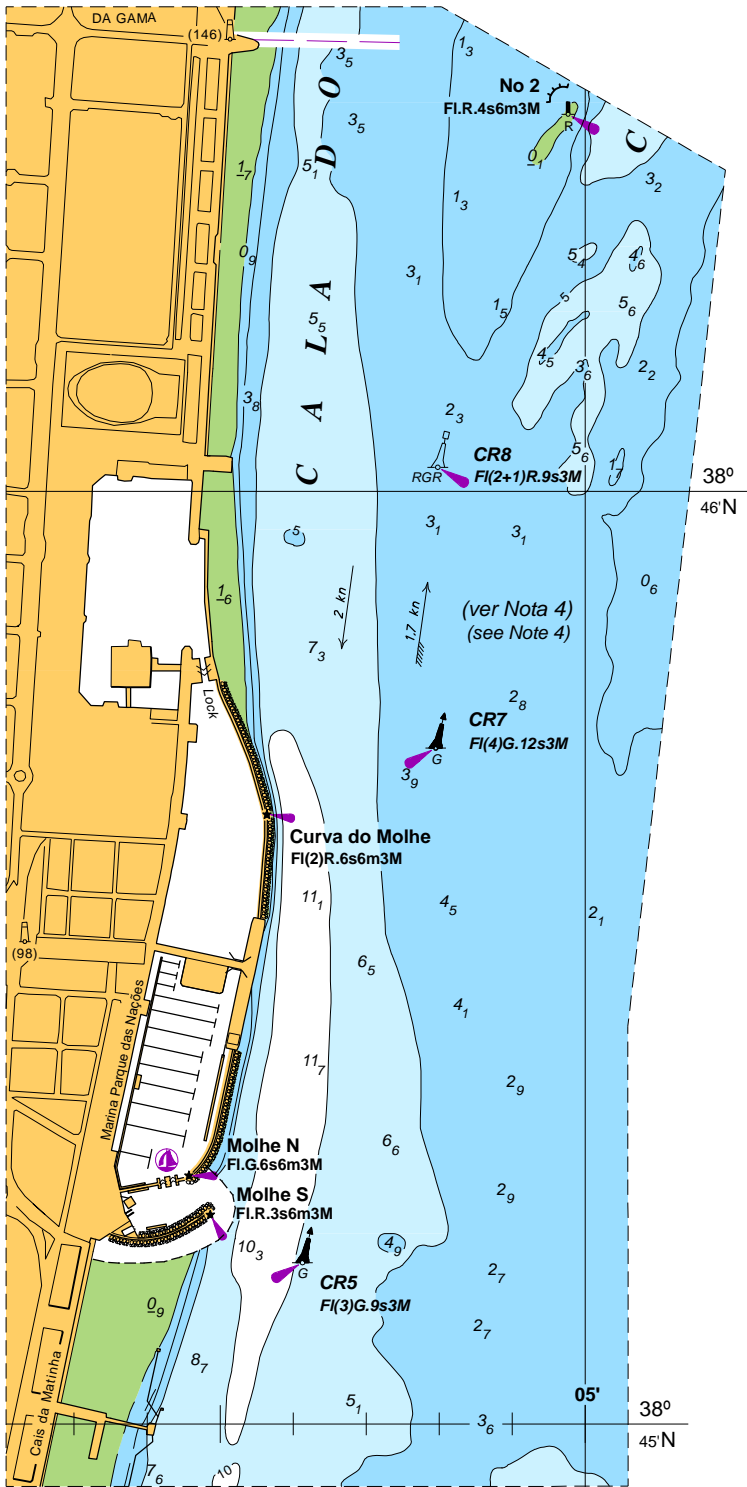


*** 313/10 - CARTAS NÁUTICAS DO INSTITUTO HIDROGRÁFICO –
CN 26306 (INT 1878) – Correções**

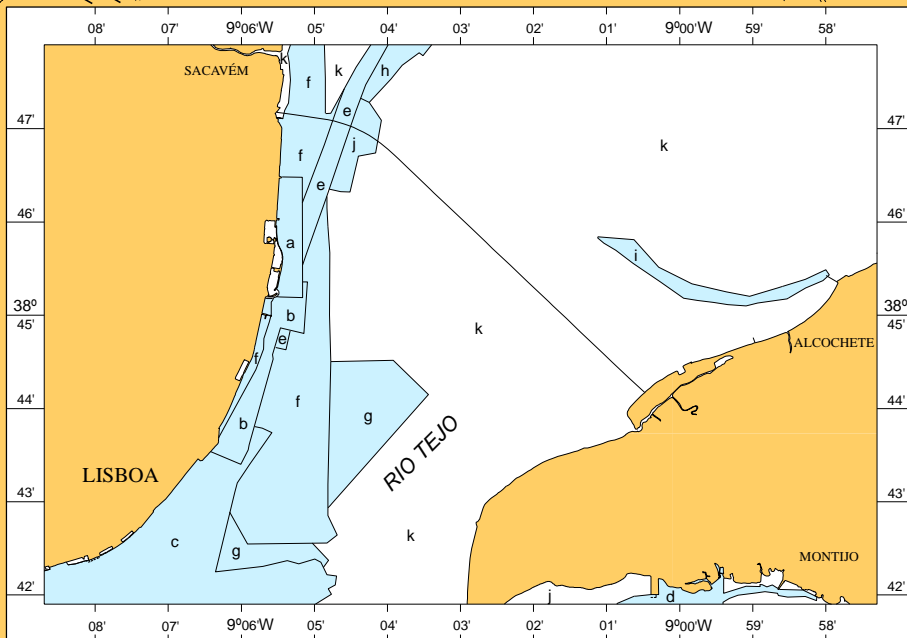
Na CN 26306 (INT 1878) inserir, por colagem, os anexos gráficos contidos na Secção VIII.

CN afectadas	–26306 (INT 1878) [330/08;166/10]
CEN afectada	–PT526306 [285/09;287/10(T)]
Origem	–Instituto Hidrográfico



CN26306
INT 1878

DIAGRAMA DE COMPILAÇÃO (SOURCES)



- | | | | |
|-------------------|------------------------|------------------|---------------------------------|
| a - 2010 Ordem 1b | d - 2003,2005 Ordem 1b | g - 1996 1:7 500 | j - 1986 1:5 000 |
| b - 2008 Ordem 1a | e - 2002 Ordem 1b | h - 1994 1:5 000 | k - 1964-1985 1:5 000, 1:10 000 |
| c - 2004 Ordem 1a | f - 1998 Ordem 1b | i - 1993 1:5 000 | |

38°
43' N

8° 59' W

CN26306
INT 1878