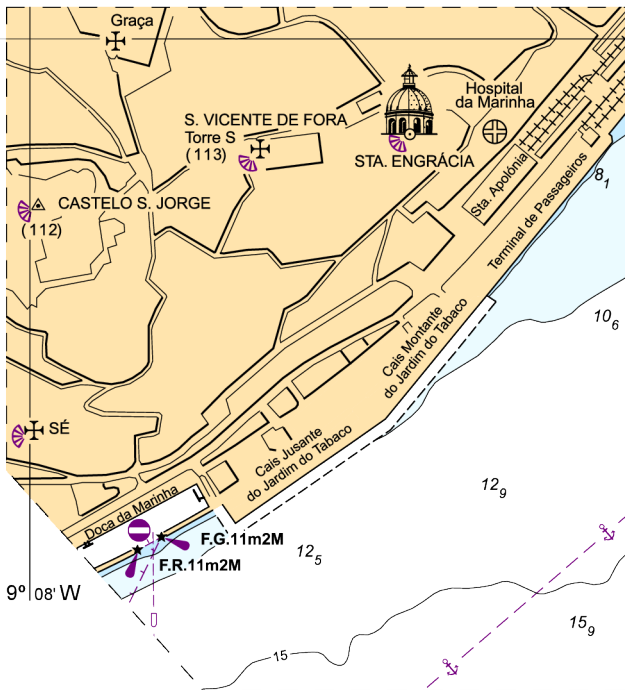


**\* 319/11 - CARTAS NÁUTICAS DO INSTITUTO HIDROGRÁFICO –  
CN 26304 (INT 1876), CN 26305 (INT 1877), CN 26306 (INT 1878) – Correções**

Nas CN 26304 (INT 1876), CN 26305 (INT 1877) e CN 26306 (INT 1878) inserir, por colagem, os anexos gráficos contidos na Secção VIII.

<b>CN afectadas</b>	–26304 (INT 1876) [328/08;340/10], 26305 (INT 1877) [329/08 ;187/11], 26306 (INT 1878) [330/08;314/11]
<b>CEN afectada</b>	–PT526304 [283/09;131/11(T)]
<b>Origem</b>	–Administração do Porto de Lisboa

38°  
43' W



CN 26306  
INT 1878