


* 209/13 - CARTAS NÁUTICAS DO INSTITUTO HIDROGRÁFICO –
CN 26306 (INT 1878) – Correções

Na CN 26306 (INT 1878), proceder às seguintes correções (WGS 84):

Retirar		Montijo Aero RC	38°42,742'N / 009°02,578'W.
Inserir	conduta de descarga	→ → → → , unindo:	38°42,090'N / 009°00,160'W; 38°41,970'N / 009°00,210'W.

Inserir, por colagem, os anexos gráficos contidos na Secção VIII.

CN afetada – 26306 (INT 1878) [330/08;320/11]
CEN afetada – PT526306 [285/09;156/13(T)]
Origem – Instituto Hidrográfico

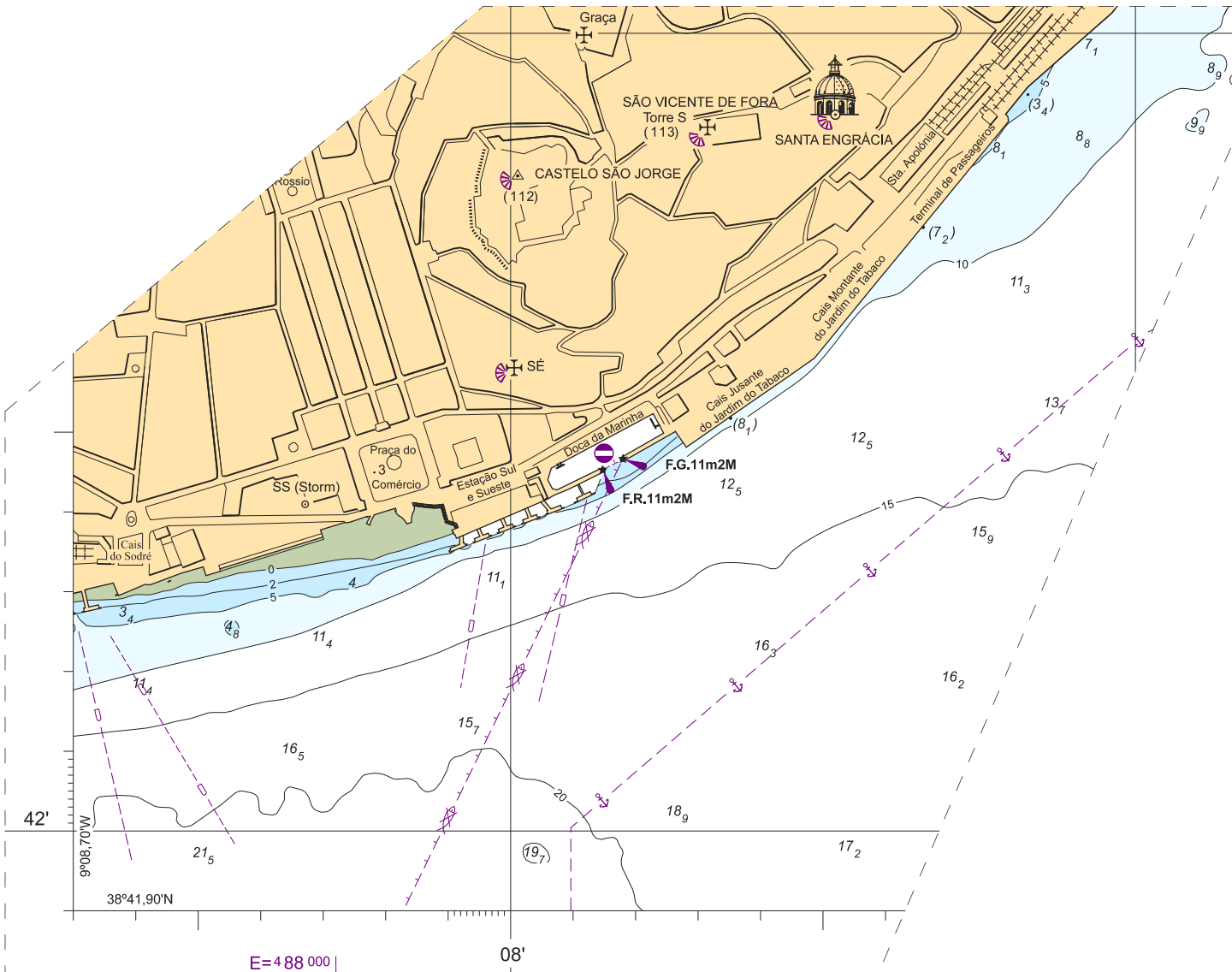
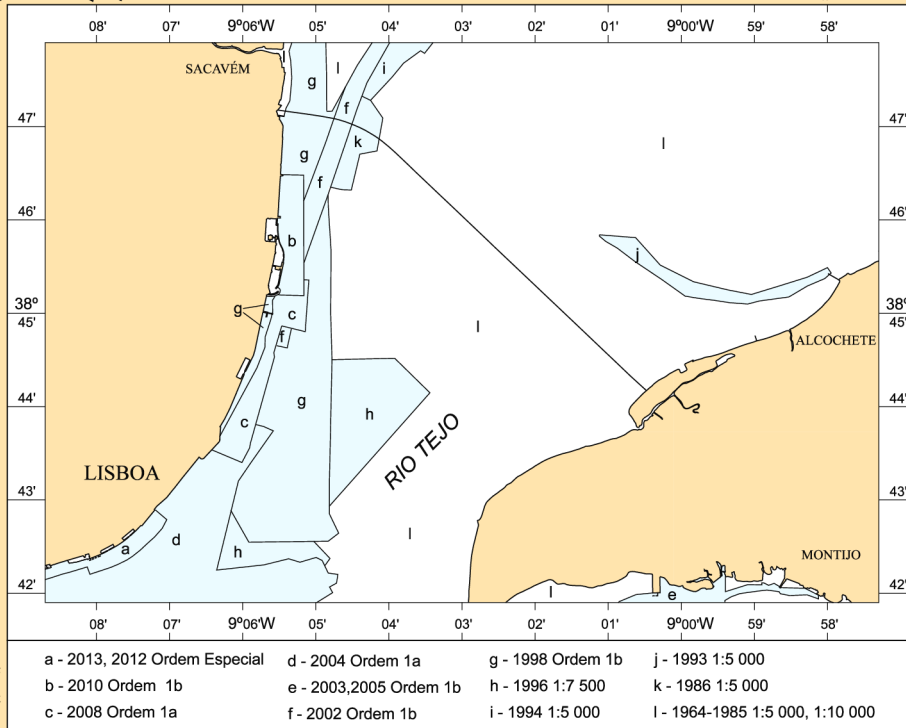


DIAGRAMA DE COMPILAÇÃO (SOURCES)



38°
43' N

CN 26306
INT 1878

8° 59' W