

**\* 290/11 - CARTAS NÁUTICAS DO INSTITUTO HIDROGRÁFICO –  
CN 26408 (INT 1883) – Correções**

**Aviso cancelado – ANAV 1442/11**

No Plano Principal da CN 26408 (INT 1883), proceder às seguintes correções (WGS84):

Inserir A sonda 11, na posição

37°56,958'N / 008°52,200'W

Inserir, por colagem, o anexo gráfico contido na Secção VIII.

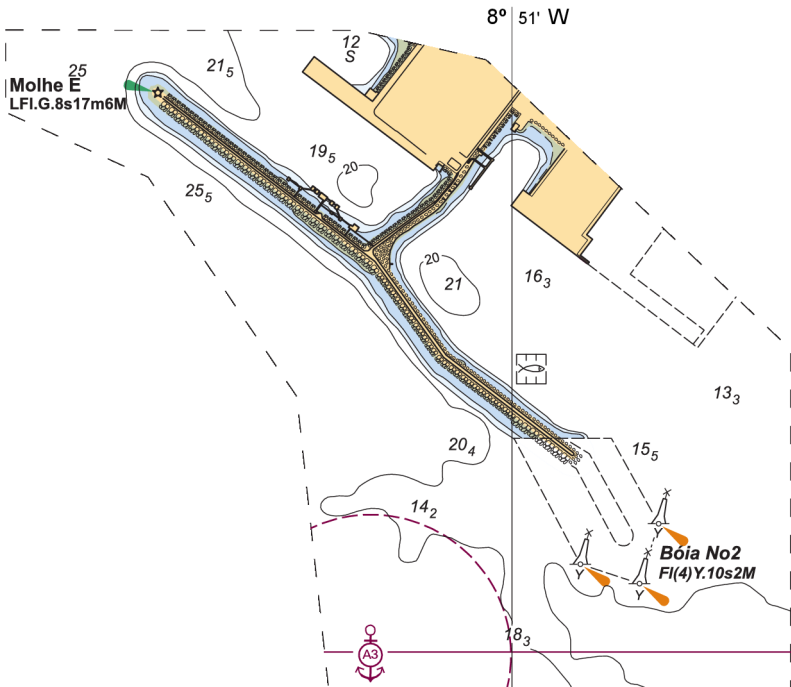
No Plano A da CN 26408 (INT 1883), proceder às seguintes correções:

Inserir, por colagem, os anexos gráficos contidos na Secção VIII.

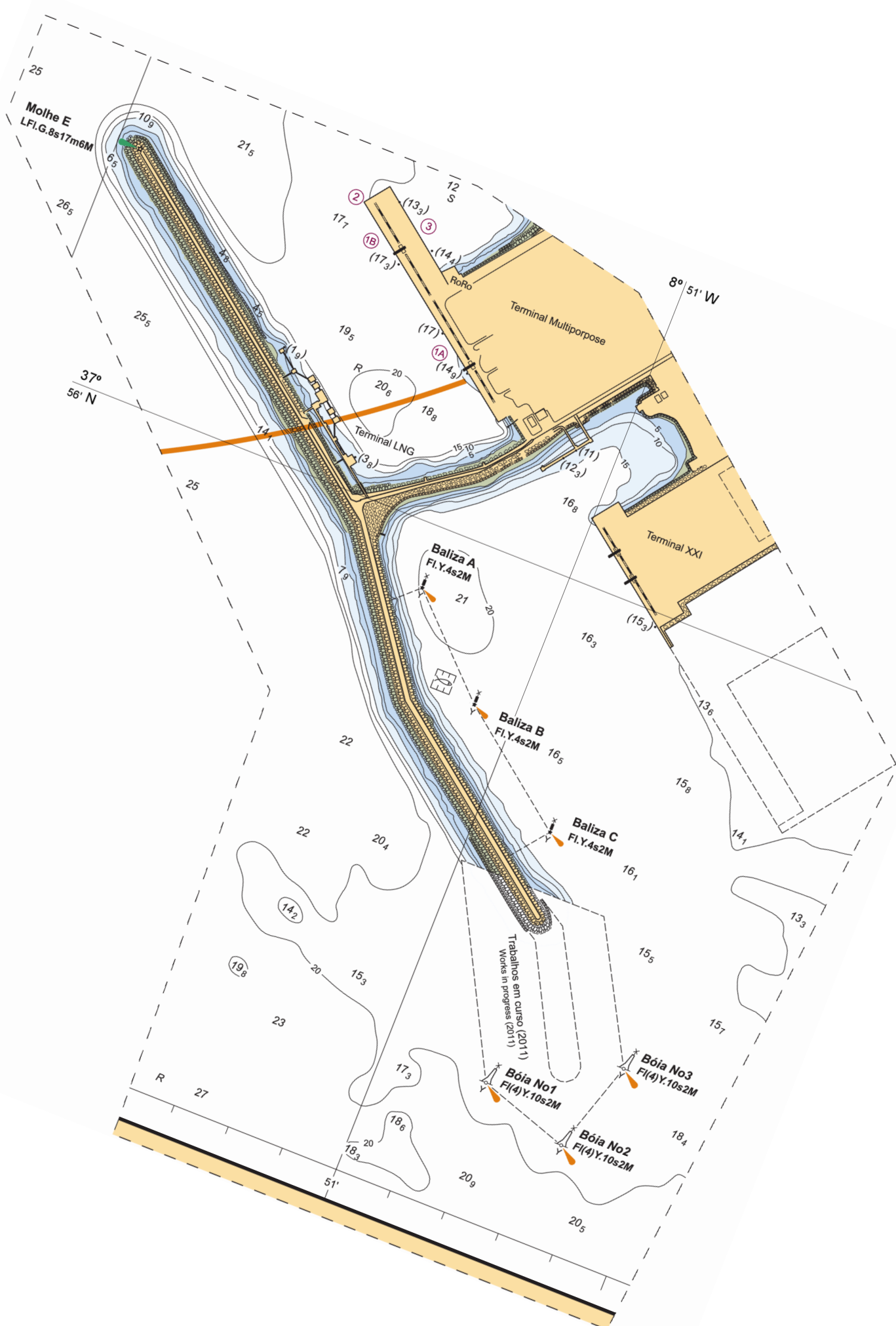
**CN afectada** –26408 (INT 1883) [102/11;231/11]

**CEN afectada** –PT528514 [307/10;236/11]

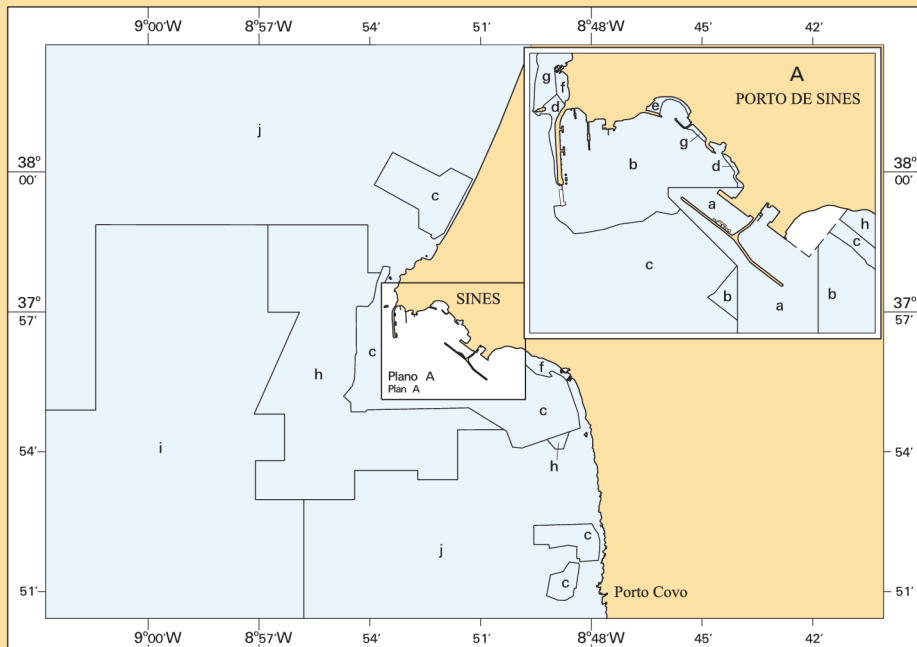
**Origem** –Instituto Hidrográfico



CN26408  
INT 1883



# DIAGRAMA DE COMPILAÇÃO (SOURCES)



a – 2011      Ordem 1a  
 b – 2009      Ordem 1a  
 c – 2003      Ordem 1a  
 d – 1999-2000    Ordem 1b

e – 1998      1:1 000  
 f – 1997,1999    1:500-1:1 000  
 g – 1994      1:5 000  
 h – 1977-1980    1:2 000-1:5 000

i – 1977-1980    1:15 000  
 j – 1972          1:25 000