

* 166/13 - CARTAS NÁUTICAS DO INSTITUTO HIDROGRÁFICO –
CN 26408 (INT 1883) – Correções

Aviso cancelado – 400/12(P)

No Plano Geral da CN 26408 (INT 1883) (1:30 000) inserir, por colagem, os anexos gráficos contidos na Secção VIII.

No Plano A da CN 26408 (INT 1883) (1:12 500), proceder às seguintes correções (WGS84):

Retirar	sonda	5 ₃	37°56,815'N / 008°51,651'W.
---------	-------	----------------	-----------------------------

Inserir	sonda	4 ₉	37°56,815'N / 008°51,583'W.
---------	-------	----------------	-----------------------------

	sonda	4 ₉	37°56,816'N / 008°51,652'W.
--	-------	----------------	-----------------------------

Inserir por colagem, o anexo gráfico contidos na Secção VIII.

CN afetada – 26408 (INT 1883) [102/10;147/13]

CEN afetada – PT426408 [314/12;147/13], PT528514 [316/12;147/13]

Origem – Instituto Hidrográfico

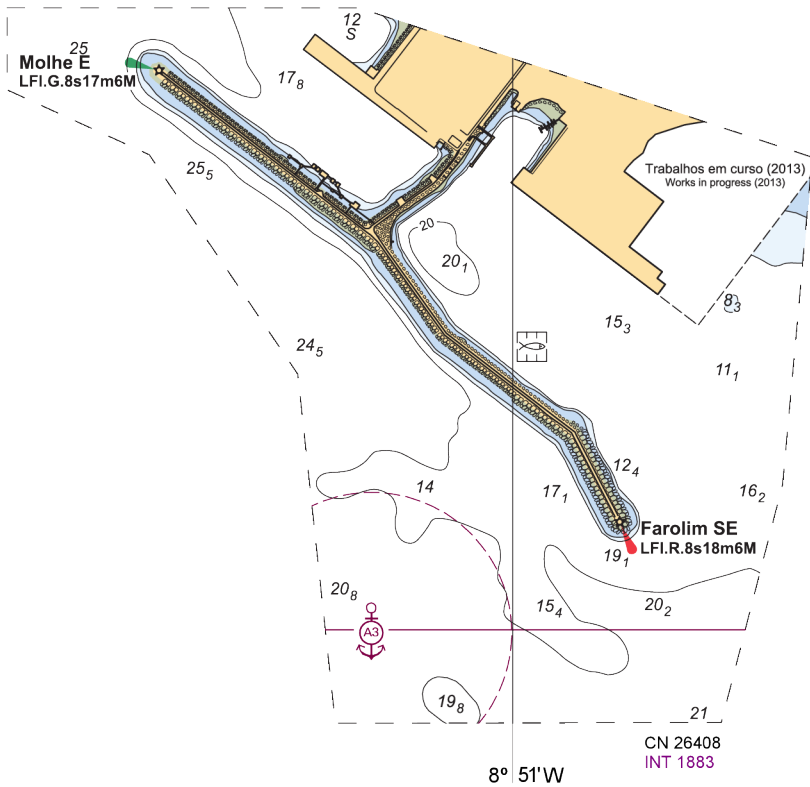
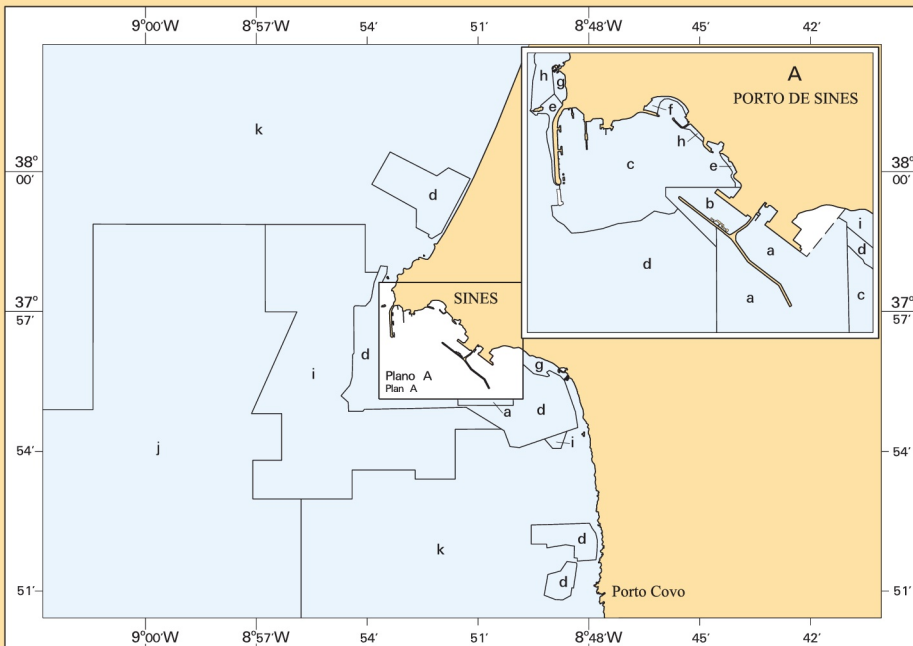


DIAGRAMA DE COMPILAÇÃO (SOURCES)



a – 2012	Ordem especial	e – 1999-2000	Ordem 1b	i – 1977-1980	1:2 000-1:5 000
b – 2011,2012	Ordem 1a	f – 1998	1:1 000	j – 1977-1980	1:15 000
c – 2009	Ordem 1a	g – 1997,1999	1:500-1:1 000	k – 1972	1:25 000
d – 2003	Ordem 1a	h – 1994	1:5 000		

8° 42' W

CN 26408
INT 1883