

**209/19 - CARTAS NÁUTICAS DO INSTITUTO HIDROGRÁFICO –
CN 26408 (INT 1883) – Correções**

No plano A (1:12 500) da CN 26408 (INT 1883), proceder às seguintes correções (WGS84):

Retirar	sonda 17 ₁	, na posição:	37°56,947'N / 008°52,945'W ;
	sonda 21	, na posição:	37°56,894'N / 008°52,900'W .
Inserir	sonda 16	, na posição:	37°56,916'N / 008°52,923'W .

por colagem, o anexo gráfico contido na Secção VIII.

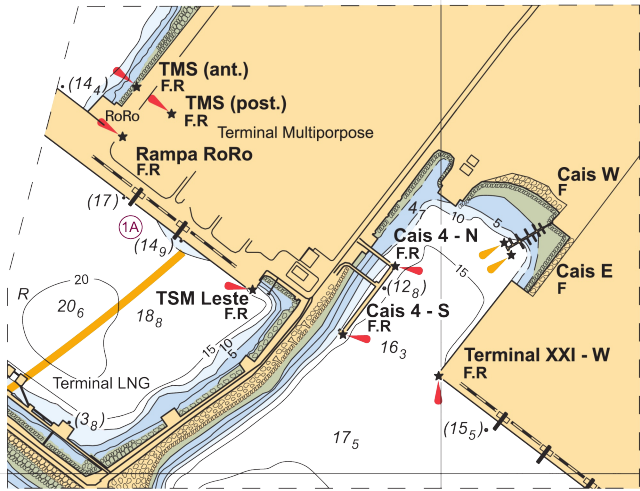
CN

afetada – 26408 (INT 1883) [102/10;138/19]

CEN afetada – PT528514 [314/12;198/19(T)]

Origem – Instituto Hidrográfico

8° 51'W



37°
56'N

AN209/19

CN 26408 (Plano A)
INT 1883