

183/19 - CARTAS NÁUTICAS DO INSTITUTO HIDROGRÁFICO – CN 26F13 – Correções

Na Folha 3 da CN 26F13, proceder às seguintes correções (WGS84):

Retirar		, dois cruzamentos proibidos	, nas posições:	41°05,044'N / 008°05,285'W ; 41°04,961'N / 008°05,285'W .
		, canal VHF obrigatório	, nas posições:	41°05,042'N / 008°05,228'W ; 41°04,960'N / 008°05,228'W .

Na Folha 5 da CN 26F13, inserir, por colagem, o anexo gráfico contido na Secção VIII.

Na Folha 6 da CN 26F13, proceder às seguintes correções (WGS84):



Retirar	rocha sempre submersa e sonda fora de posição	(8 ₄) ⁺	, na posição:	41°07,090'N / 007°55,927'W ;
	rocha sempre submersa e sonda fora de posição	+(8 ₃)	, na posição:	41°07,162'N / 007°56,034'W ;
	sonda fora de posição	(1 ₁)	, na posição:	41°07,178'N / 007°56,047'W .
Inserir	sonda	8 ₄	, na posição:	41°07,090'N / 007°55,927'W ;
	sonda	8 ₃	, na posição:	41°07,162'N / 007°56,034'W .

por colagem, o anexo gráfico contido na Secção VIII.

Na Folha 7 da CN 26F13, proceder às seguintes correções (WGS84):

Retirar	rocha sempre submersa e sonda fora de posição	(7 ₈) ⁺	, na posição:	41°07,193'N / 007°55,300'W ;
	rocha sempre submersa e sonda fora de posição	(6 ₉) ⁺	, na posição:	41°07,200'N / 007°55,267'W .
Inserir	sonda	7 ₈	, na posição:	41°07,193'N / 007°55,300'W ;
	sonda	6 ₉	, na posição:	41°07,200'N / 007°55,267'W .



Na Folha 9 da CN 26F13, proceder às seguintes correções (WGS84):

Retirar	sonda fora de posição	(4 ₂)	, na posição:	41°09,485'N / 007°51,960'W ;	
	sonda fora de posição	(4 ₂)	, na posição:	41°09,478'N / 007°51,601'W ;	
	sonda	4 ₉	, na posição:	41°09,352'N / 007°51,048'W .	
Substituir	 Q.R.1s1M No 14	por	 Q.R.1s1M No 14	, na posição:	41°09,358'N / 007°51,053'W .

Na Folha 11 da CN 26F13, proceder às seguintes correções (WGS84):

Retirar	sonda fora de posição	(1 ₈)	, na posição:	41°09,365'N / 007°47,075'W ;
	sonda	5 ₉	, na posição:	41°09,141'N / 007°46,619'W .
Inserir	sonda	5 ₅	, na posição:	41°09,141'N / 007°46,609'W ;
	sonda	1 ₆	, na posição:	41°09,146'N / 007°46,592'W .

Na Folha 12 da CN 26F13, proceder às seguintes correções (WGS84):

Retirar	sonda	5 ₉	, na posição:	41°09,141'N / 007°46,619'W ;	
Inserir	sonda	5 ₅	, na posição:	41°09,141'N / 007°46,609'W ;	
	sonda	1 ₆	, na posição:	41°09,146'N / 007°46,592'W .	
Substituir	 Q.G.1s1M No 49	por	 Q.G.1s1M No 49	, na posição:	41°09,127'N / 007°46,314'W .

7° 58,140' W

41°

07,0' N

13₅

17₉

15₃

22

(16₉)

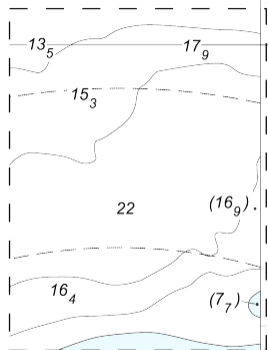
16₄

(7₇)

AN183/19

CN 26F13

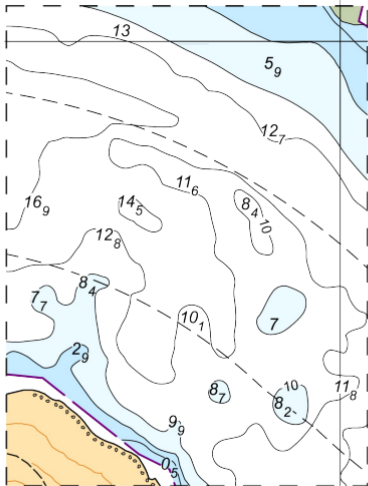
Folha 5



7° 58,0' W

41°

07,0' N



AN 183/19

CN 26F13

Folha 6