

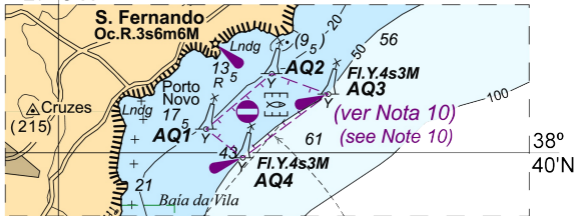
*** 231/18 - ATLÂNTICO NORTE – PORTUGAL – ARQUIPÉLAGO DOS AÇORES – ILHA TERCEIRA**
Estabelecimento de aquacultura - Assinalamento

No plano geral (1:75 000) da CN 46405, inserir, por colagem, o anexo gráfico contido na Secção VIII.

Na Lista de Luzes, Boias, Balizas e Sinais de Nevoeiro, Vol I, substituir a página 231/232 pela contida na Secção VII.

CN afetada	– 46405 [282/01;234/14]
CEN afetada	– PT446405 [228/10;270/17(T)]
PN afetada	– <i>Lista de Luzes, Boias, Balizas e Sinais de Nevoeiro, Vol I, 2017</i> [741.1], [741.2], [741.3], [741.4]
Origem	– Capitania do Porto de Praia da Vitória

27° 5'W



38°
40'N

AN 231/18

CN 46405

27° 5'W

10 - Área de Produção Aquícola - Está proibida a navegação não autorizada no interior desta área. Para mais informações deve ser contactada a Autoridade Marítima local.

1164

1298

- Marine Farm Area - Inside this area, unauthorized navigation is prohibited. For more information contact the local Maritime Authority.

38°

50'N

AN 231/18

CN 46405