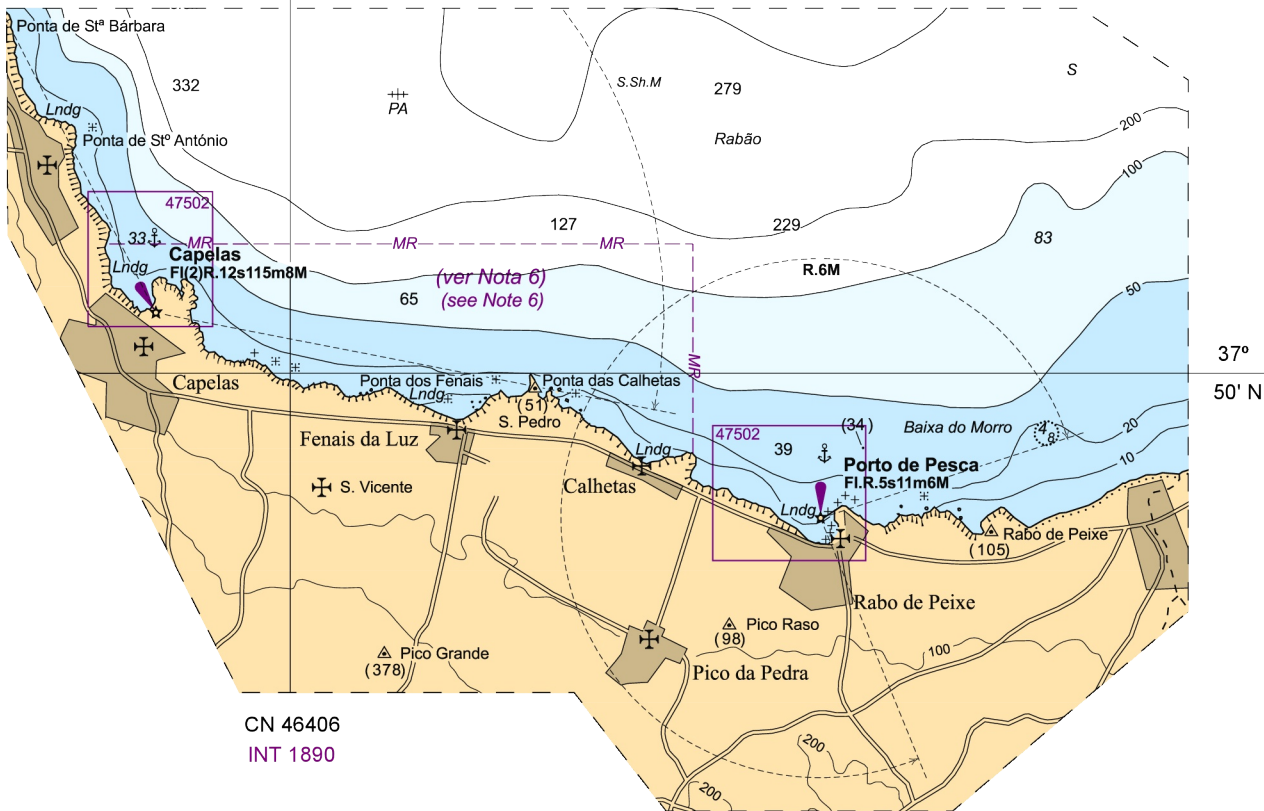


**\* 212/14 - CARTAS NÁUTICAS DO INSTITUTO HIDROGRÁFICO –  
CN 46406 (INT 1890) – Correções**

No Plano Geral (1:100 000) da CN 46406 (INT 1890), inserir, por colagem, o anexo gráfico contido na Secção VIII.

**CN afetada** – 46406 (INT 1890) [387/01;379/13]  
**CEN afetada** – PT446406 [124/05;401/13(T)]  
**Origem** – Instituto Hidrográfico

25° 40' W



37°

50' N

CN 46406

INT 1890