

*** 270/15 - ATLÂNTICO NORTE – PORTUGAL – ARQUIPÉLAGO DOS AÇORES – ILHA DE S. MIGUEL**
Porto da Povoação – Alteração no assinalamento

Avisos cancelados – AN 335/14(T), AN 176/15(P)

No âmbito da empreitada de melhoramento da operacionalidade do Porto da Povoação, o novo molhe têm um farolim numa nova posição.

No plano geral (1:100 000) da CN 46406 (INT 1890), inserir por colagem o anexo gráfico contido na Secção VIII.

Na Lista de Luzes, Boias, Balizas e Sinais de Nevoeiro, Vol I, substituir a página 205/206, pela contida na Secção VII.

CN afetada – 46406 (INT 1890) [387/01;212/14]

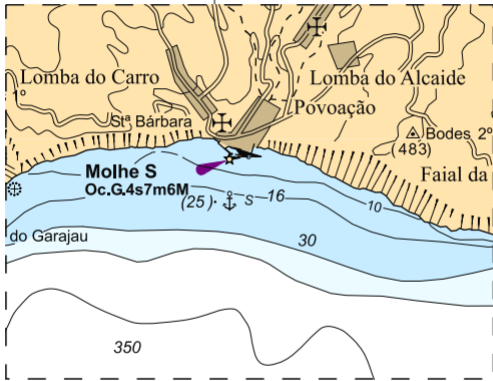
CEN afetada – PT446406 [124/05;115/15(T)]

PN afetada – *Lista de Luzes, Boias, Balizas e Sinais de Nevoeiro, Vol I, 2013* [704(D-2640.65)], [704.1(D-2640.6)]

Origem – Capitania do Porto de Ponta Delgada

25° 15' W

37°
45' N



AN270/15

CN46406
INT1890