

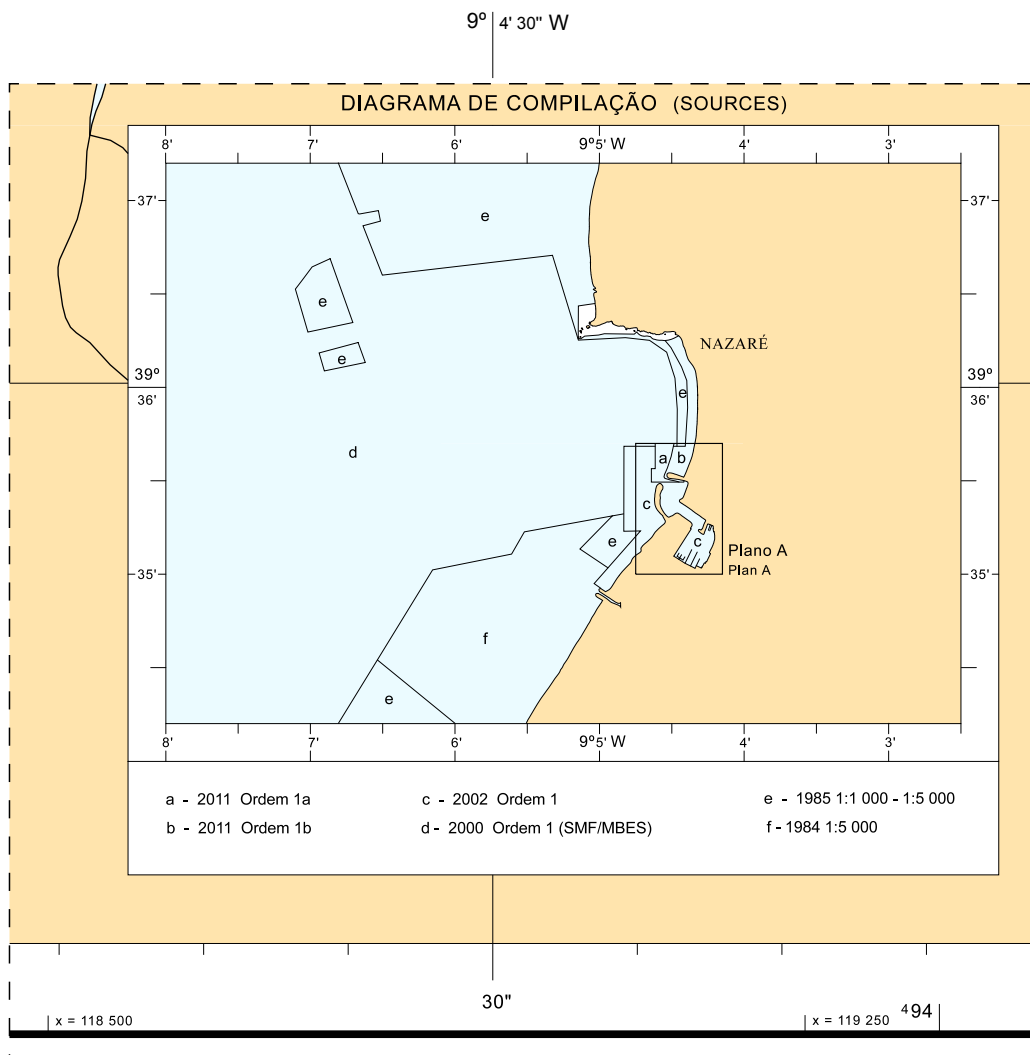
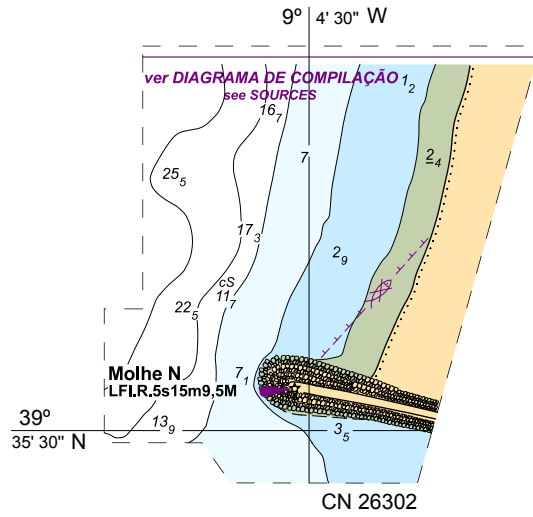
**\* 110/12 - CARTAS NÁUTICAS DO INSTITUTO HIDROGRÁFICO –  
CN 26302 – Correções**

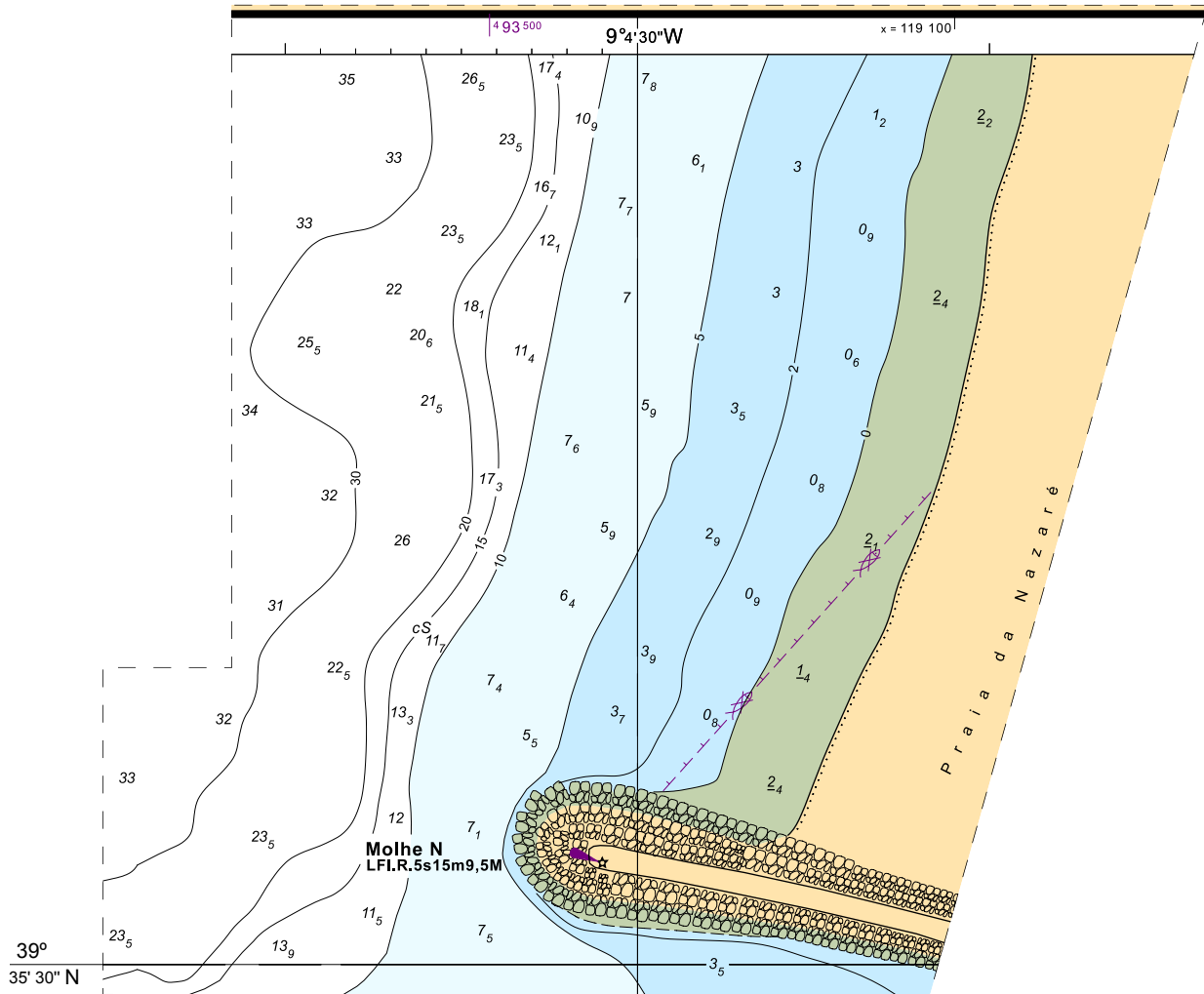
No Plano Geral (1:7 500) da CN 26302, proceder à seguinte correção (Datum Europeu):

Retirar a sonda  $11_s$  na posição  $39^{\circ}36,143'N / 009^{\circ}04,542'W$

No Plano Geral (1:7 500) e no Plano A (1:3 000) da CN 26302 inserir, por colagem, os anexos gráficos contidos na Secção VII.

**CN afetada** – 26302 [285/04;227/11]  
**CEN afetada** – PT526302 [175/05;227/11]  
**Origem** – Instituto Hidrográfico





CN 26302