

*** 116/07 - CARTAS NÁUTICAS DO INSTITUTO HIDROGRÁFICO –
CNO 26402 (INT 1871) – Correções**

Aviso cancelado – ANAV 171/07

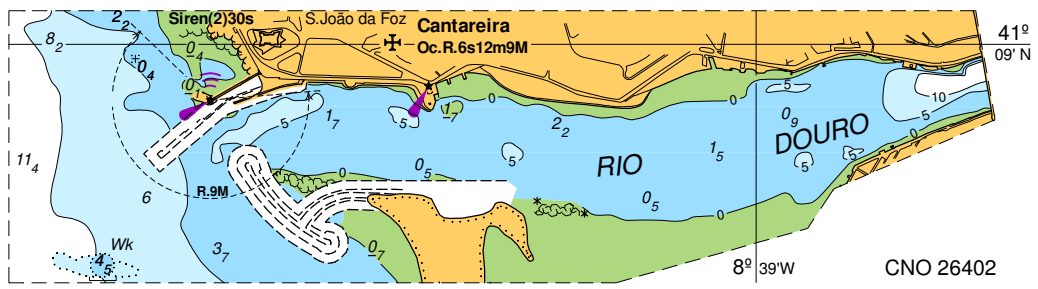
Na CNO 26402 (INT 1871) – Aproximações a Leixões e à Barra do Rio Douro, proceder às seguintes correções:

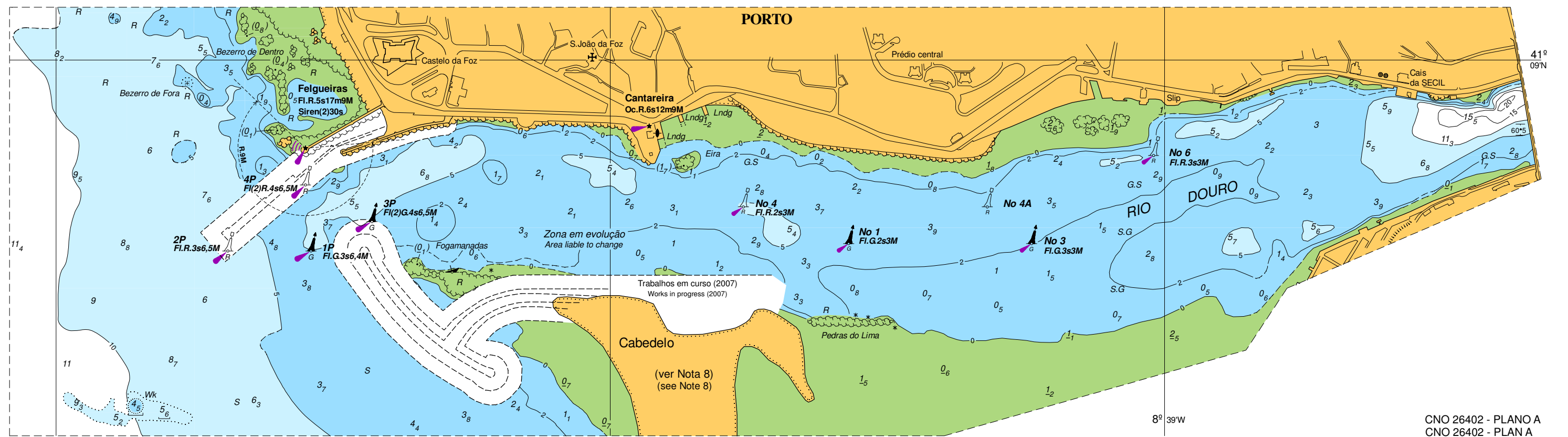
- No Plano A inserir na posição 41°08,34'N / 008°36,95'W (Datum Europeu) uma sonda de 3.6m.
- Corrigir na legenda do Diagrama de Compilação do Plano A, a informação referente às seguintes letras:

d - corrigir para 1998-2006 - 1:1 500-1:2 500
e - corrigir para 1996-2006 - 1:1 500-1:2 500
g - corrigir para 1989-2006 - 1:1 500-15 000

- Na Carta e no Plano A inserir por colagem os anexos gráficos contidos na Secção VIII.

CN afectada –26402 (INT1871) [227/00;287/06]
CEN afectadas –PT426402 [274/05;222/06], PT528505 [276/05;222/06]
Origem –Instituto Hidrográfico





CNO 26402 - PLANO A
CNO 26402 - PLAN A