


≠ 134/09 - CARTAS NÁUTICAS DO INSTITUTO HIDROGRÁFICO –
CN 24202 (INT 1814) – Correções

Na CN 24202 (INT 1814) proceder às seguintes correções (coordenadas em WGS 84):

Retirar da posição 40°34,78'N / 008°54,57'W a sonda de 45m.

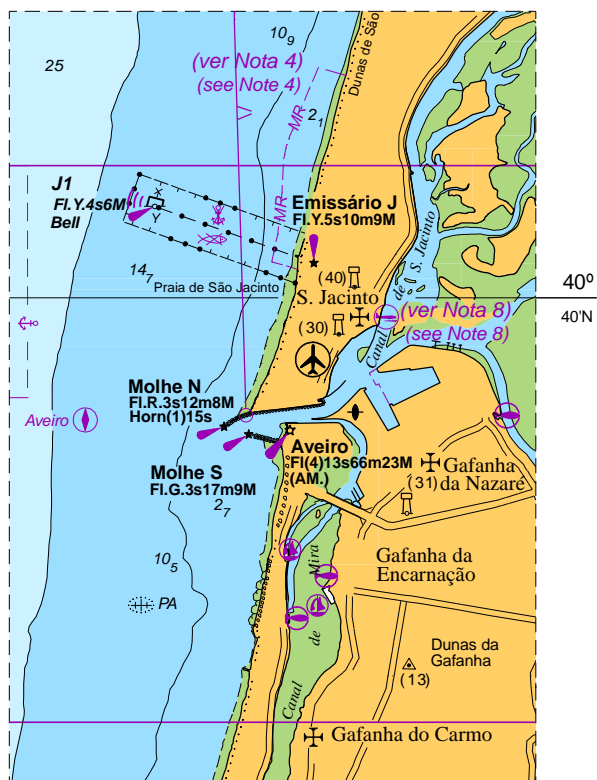
Inserir na posição 40°35,87'N / 008°54,08'W uma sonda de 44m.

Inserir na posição 40°47,44'N / 009°00,93'W uma sonda de 74m.

Junto ao símbolo  na posição 40°40,12'N / 008°43,96'W, inserir a cota (40).

Inserir por colagem, o anexo gráfico contido na Secção VIII.

CN afectada –24202 (INT 1814) [224/08;282/08]
Origem –Instituto Hidrográfico



CN 24202
INT 1814