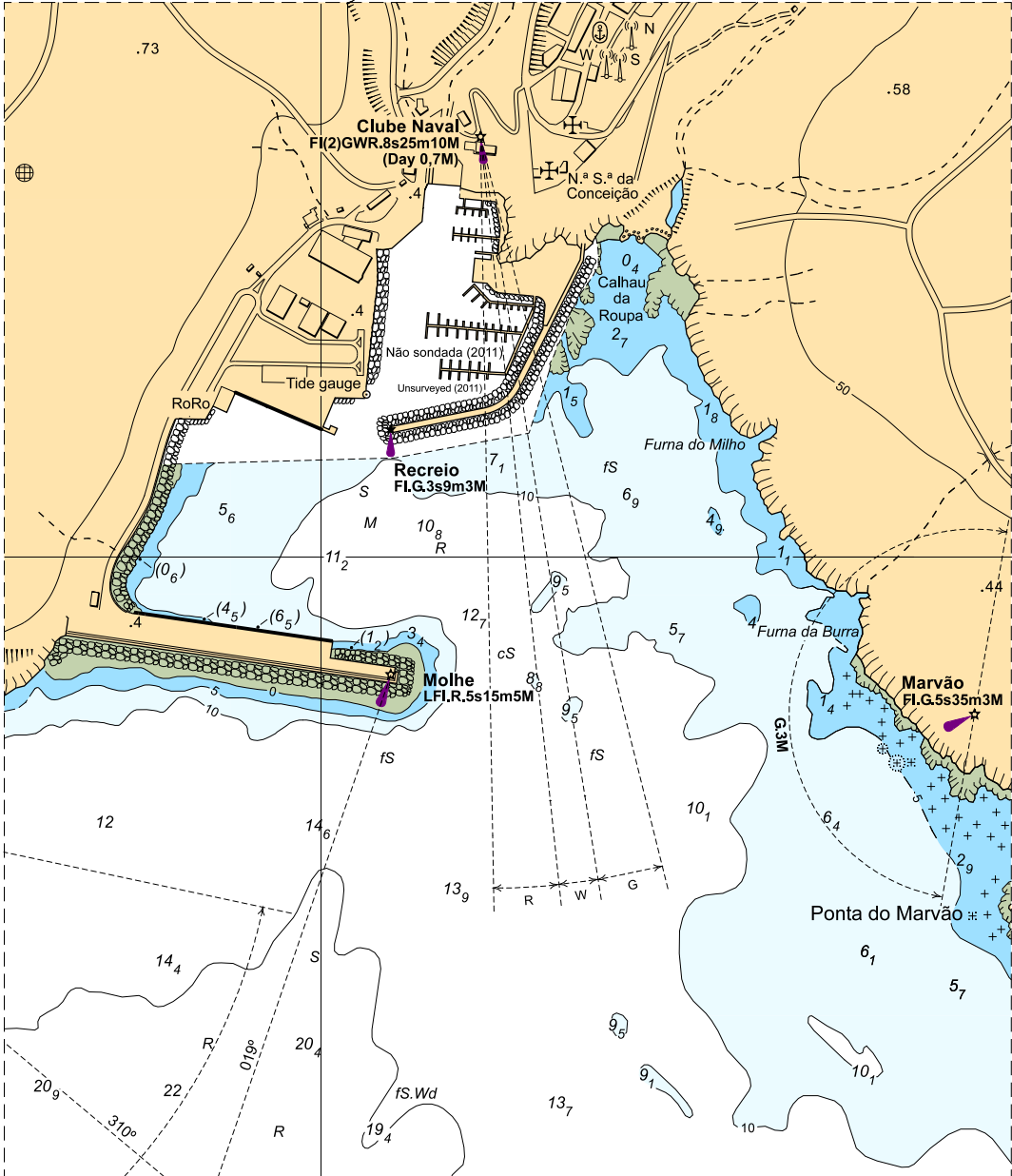


*** 154/11 - CARTAS NÁUTICAS DO INSTITUTO HIDROGRÁFICO –
CN 46407 – Correções**

No plano A da CN 46407 inserir, por colagem, o anexo gráfico contido na Secção VIII.

CN afectada	–46407 [191/00;368/10]
CEN afectada	–PT548524 [315/06;290/08]
Origem	–Instituto Hidrográfico



36°
56'30" N

25° 09' W

CN 46407 - Plano A