

*** 157/07 - ATLÂNTICO NORTE – PORTUGAL – PORTUGAL CONTINENTAL – COSTA OESTE
– Sesimbra – Novas infra-estruturas portuárias**

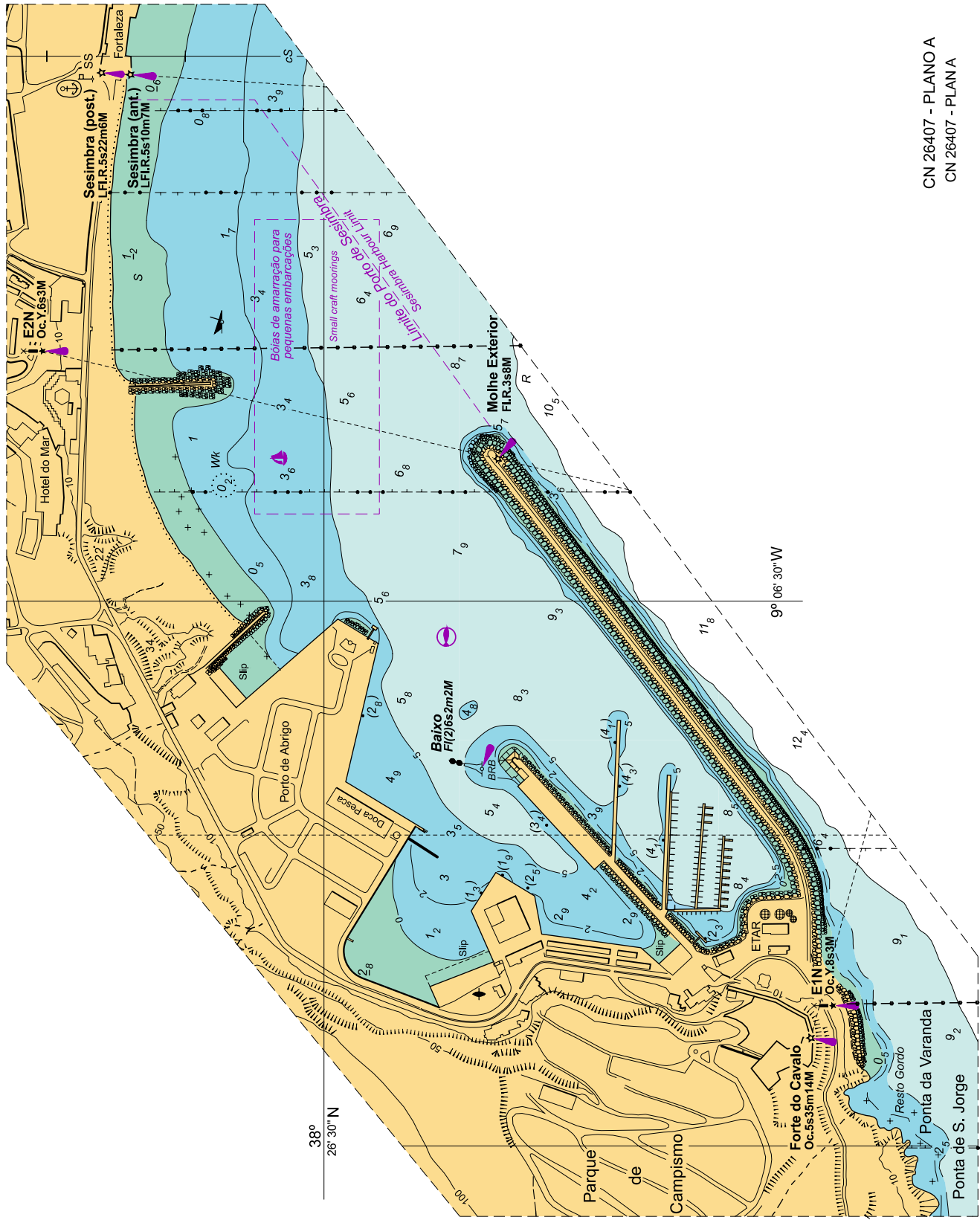
Foi efectuado um novo levantamento topo-hidrográfico no porto de Sesimbra e fundeada uma bóia de perigo isolado.

Na CN 26407 proceder às seguintes correcções:

- No Plano A inserir o anexo gráfico contido na Secção VIII.
- No Diagrama de Compilação corrigir a informação relativa à letra c para: **c-2006 1:1 000**

Na Lista de Luzes, página 82, inserir informação contida na Secção VII, relativa à bóia de perigo isolado.

CN afectada	–26407 [256/02;338/06]
CEN afectada	–PT528513 [357/05;356/06]
PN afectada	– <i>Lista de Luzes, Bóias, Balizas e Sinais de Nevoeiro, Vol I, 2005</i> [364.5]
Origem	–Instituto Hidrográfico



CN 26407 - PLANO A
 CN 26407 - PLAN A