

*** 158/20 - CARTAS NÁUTICAS DO INSTITUTO HIDROGRÁFICO –
CN 26311 (INT 1885) – Correções**

Na CN 26311 (INT 1885), proceder às seguintes correções (WGS 84):

Retirar sonda 47 , na posição: 36°59,639'N / 007°54,389'W .

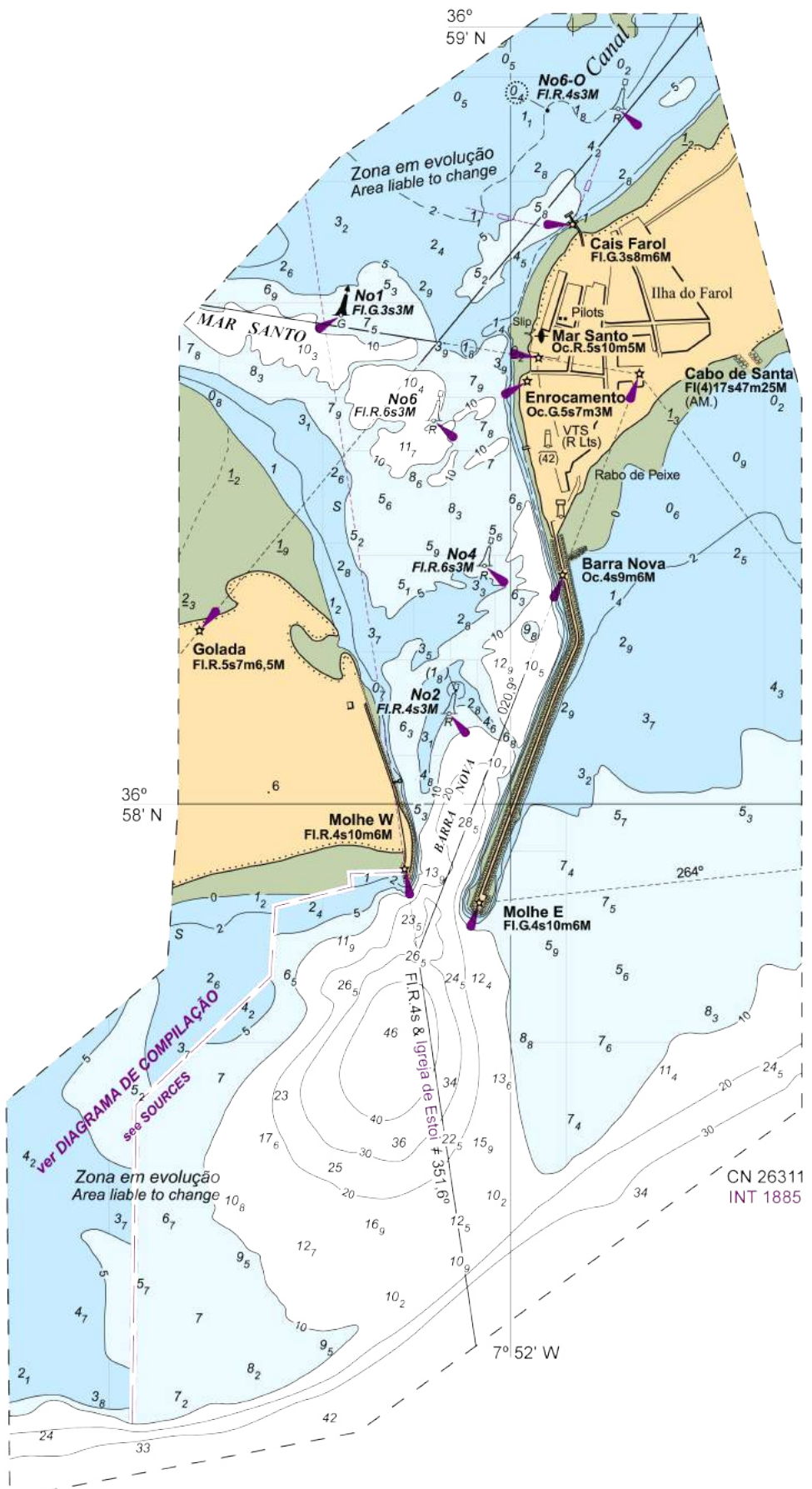
Inserir sonda 54 , na posição: 36°59,629'N / 007°54,396'W .

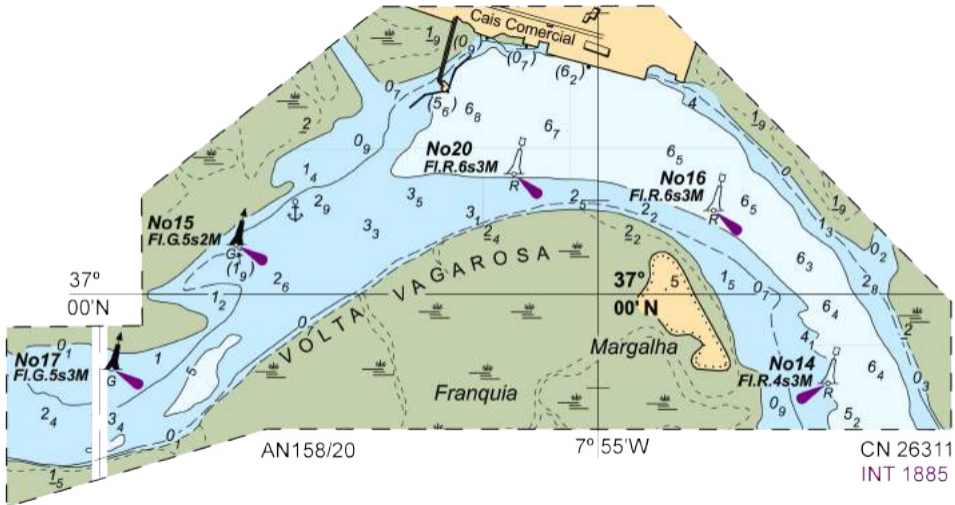
Inserir, por colagem, os anexos gráficos contidos na Secção VIII.

CN afetada – 26311 (INT 1885) [215/04; 103/16]

CEN afetada – PT526311 [226/11;147/20(T)]

Origem – Instituto Hidrográfico





37°
00' N

37°
00' N

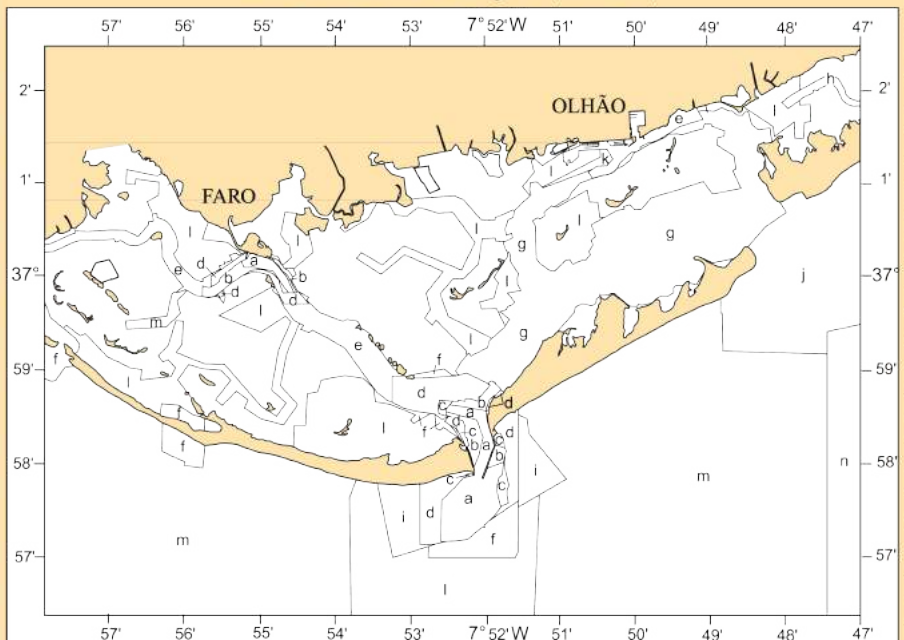
AN158/20

7° 55' W

CN 26311

INT 1885

DIAGRAMA DE COMPILAÇÃO (SOURCES)



a - 2019 Ordem Especial	d - 2014, 2010, 2008 Ordem 1b	g - 2001 Ordem 1b	k - 1988 1:2 500, 1:5 000
b - 2019 Ordem 1a	e - 2003 Ordem 1b	h - 2000 Ordem 1b	l - 1979,1980 1:5 000
c - 2014 Ordem Especial	f - 2002 Ordem 1b	i - 1994 1:2 500,1:5 000	m - 1979,1980 1:10 000
		j - 1993 1:5 000	n - 1978, 1968 1:25 000, 1:50 000