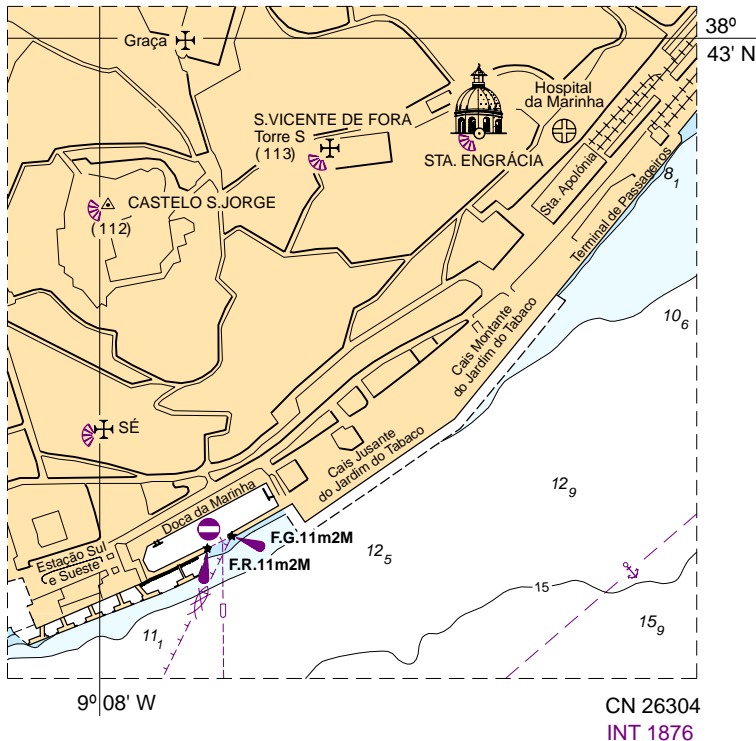


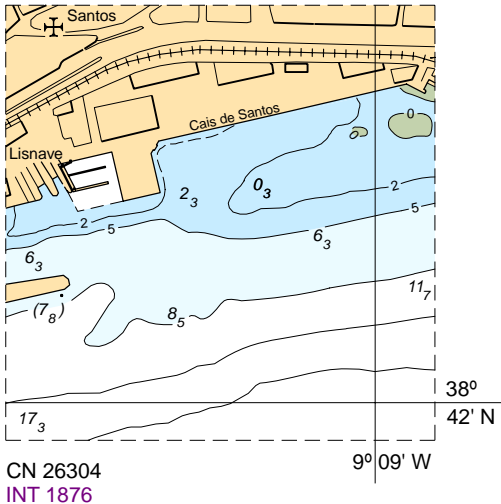
**\* 172/12 - CARTAS NÁUTICAS DO INSTITUTO HIDROGRÁFICO –  
CN 26304 (INT 1876) – Correções**

**Aviso cancelado – AN 159/12(P)**

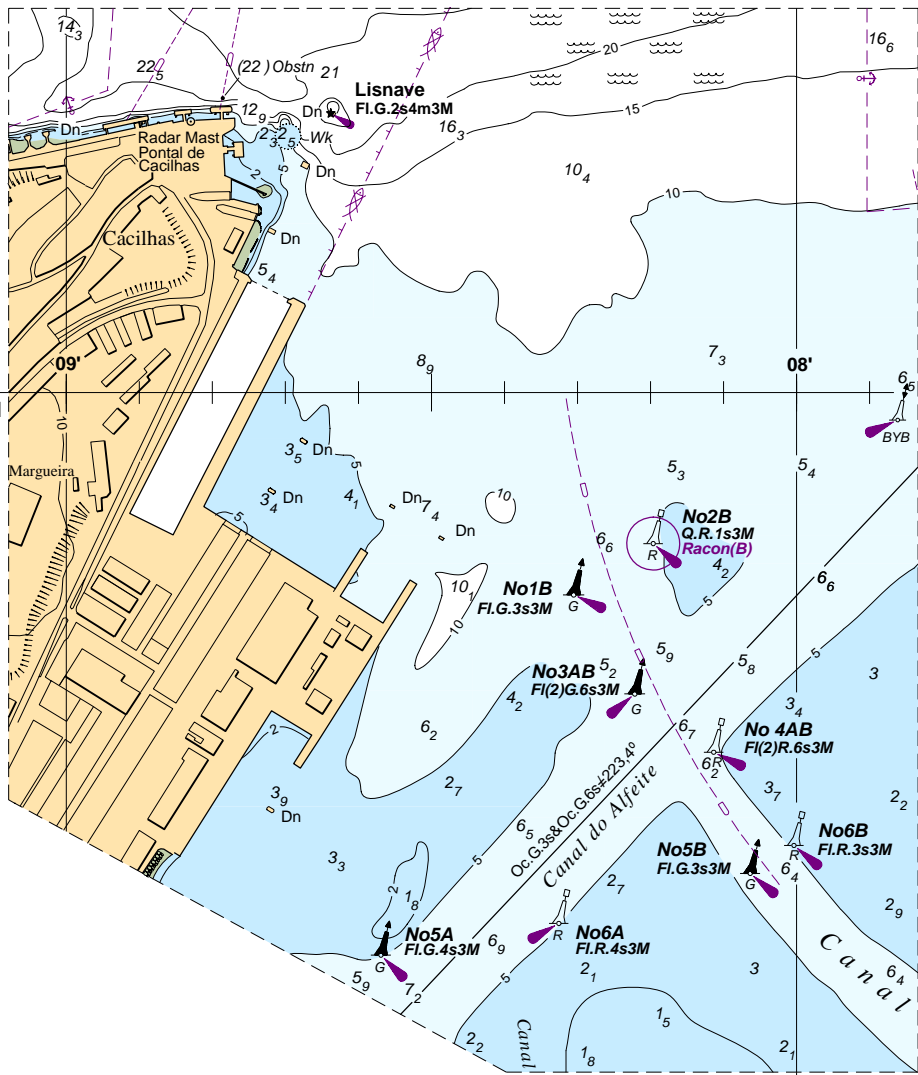
Na CN 26304 (INT 1876) inserir, por colagem, os anexos gráficos contidos na Secção VIII.

<b>CN afetada</b>	– 26304 (INT 1876) [328/08;115/12]
<b>CEN afetada</b>	– PT526304 [283/09;159/12(T)]
<b>Origem</b>	– Instituto Hidrográfico





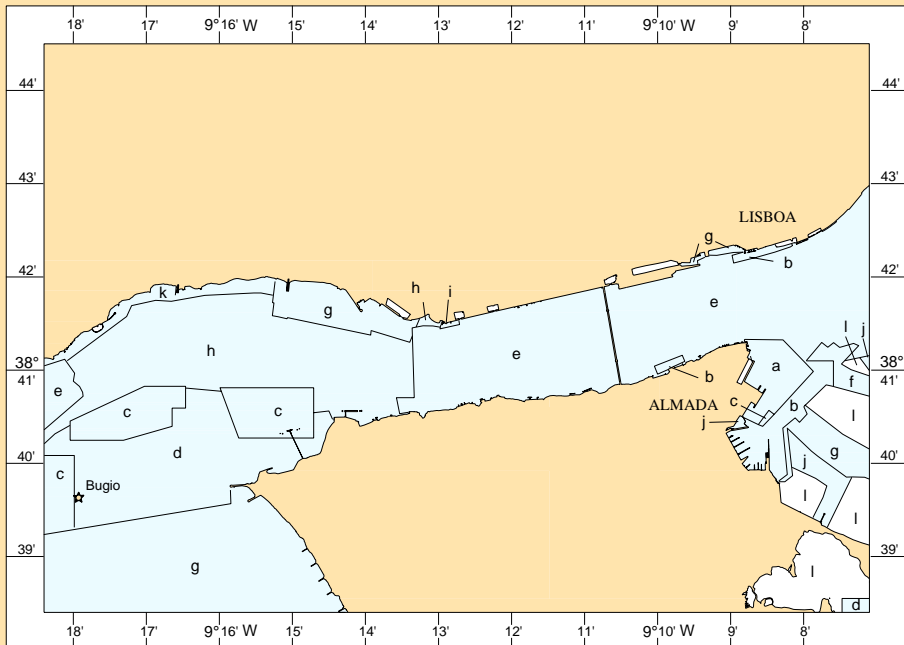
38°  
41' N



CN 26304  
INT 1876

9° 08' W

## DIAGRAMA DE COMPILAÇÃO (SOURCES)



a - 2011 Ordem 1a

b - 2010, 2008, 2007 Ordem 1a

c - 2011, 2010 Ordem 1b

d - 2009, 2008 Ordem 1b

e - 2004, 2002 Ordem 1a

f - 2006, 2005 Ordem 1b

g - 2000-2004 Ordem 1b

h - 2000 Ordem 1a

i - 1999 Ordem 1b

j - 1990 - 1995 1:500, 1:1 000, 1:2 500

k - 1985 1:10 000

l - 1964 - 1983 1:5 000