

*** 251/11 - CARTAS NÁUTICAS DO INSTITUTO HIDROGRÁFICO –
CN 26303 (INT 1875) – Correções**

Aviso cancelado – ANAV 947/11

Na CN 26303 (INT 1875) inserir, por colagem, os anexos gráficos contidos na Secção VIII.

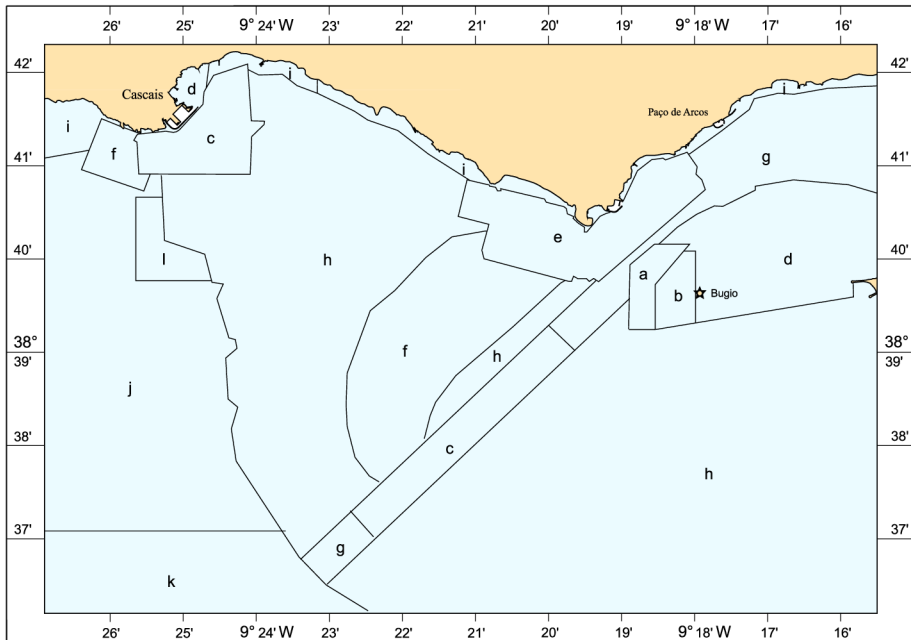
CN afectada	– 26303 (INT 1875) [327/08;109/11]
CEN afectada	– PT526303 [282/09;199/11(T)]
Origem	– Instituto Hidrográfico

12₆

15

14₁

DIAGRAMA DE COMPILAÇÃO (SOURCES)



a - 2011 Ordem 1a

b - 2010 Ordem 1b

c - 2008 Ordem 1a

d - 2007, 2008 Ordem 1b

e - 2004 Ordem 1a

f - 2005, 2006 Ordem 1b

g - 2000 Ordem 1a

h - 2000, 2001 Ordem 1b

i - 1985 1:5 000, 1:10 000

j - 1984 1:12 500

k - 1984 1:25 000

l - 1983 1:10 000

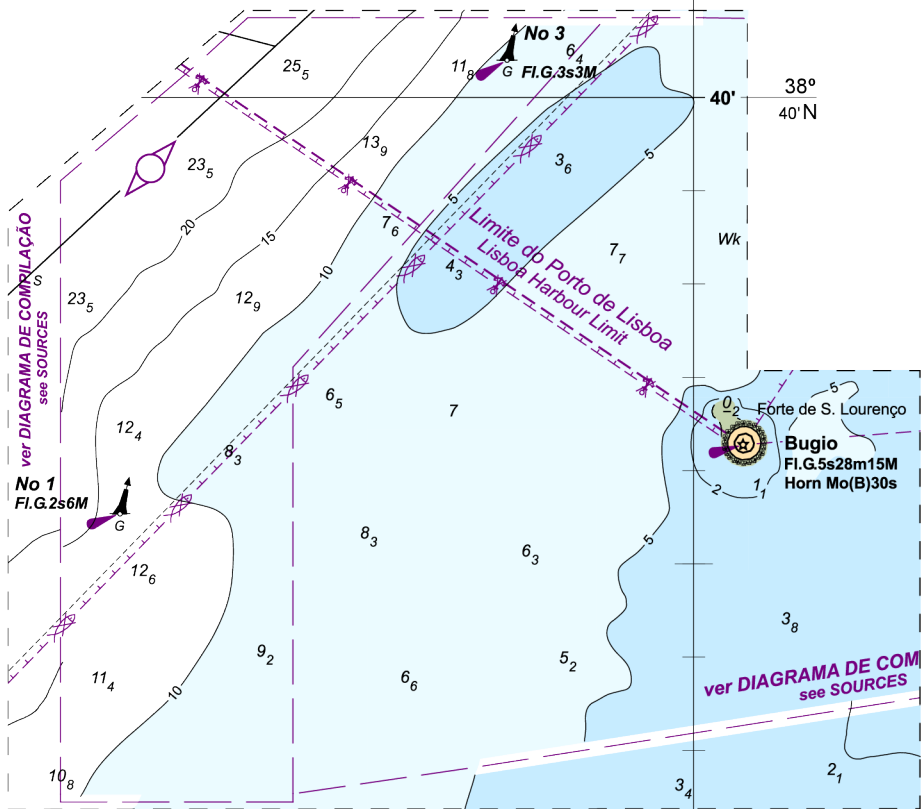
Nota : Na área **h** as sondas representadas por algarismos não inclinados têm origem em levantamentos hidrográficos de 1983 a 1995.

Note : Inside area **h** depths in upright figures are from hydrographic surveys of 1983 to 1995.

9° 18' W₄₇₄

9° 18' W

38°
40' N



CN 26303
INT 1875