

**\* 252/11 - CARTAS NÁUTICAS DO INSTITUTO HIDROGRÁFICO –  
CN 26307 (INT 1879) – Correções**

**Aviso cancelado – AN 174/11(T)**

Na CN 26307 (INT 1879) inserir, por colagem, os anexos gráficos contidos na Secção VIII.

<b>CN afectada</b>	– 26307 (INT 1879) [228/00;202/10]
<b>CEN afectada</b>	– PT526307 [286/09;174/11(T)]
<b>Origem</b>	– Instituto Hidrográfico

**ESCALA 1:15 000 (38° 45')**

**ESCALA 1:14 977 (38° 51' 30")**

**PROJEÇÃO DE MERCATOR**

**Elipsóide Internacional - Datum Europeu (1950)**

**Sondas** - Expressas em metros e referidas ao nível do Zero Hidrográfico (ZH.) que fica situado abaixo do Nível da Maré Astronómica Mais Baixa (BMmín.).

**Depths** - Are in metres and are reduced to the Chart Datum (CD) which is located below the level of the Lowest Astronomical Tide (LAT).

**Altitudes e Alturas Disponíveis** - Expressas em metros. As altitudes são referidas ao Nível Médio do mar (NM.). As alturas disponíveis são referidas à Maré Astronómica Mais Alta (PMmáx.).

**Heights and Vertical Clearance Heights** - Are in metres. Heights are above Mean Sea Level (MSL). Vertical clearance heights are above the Highest Astronomical Tide (HAT).

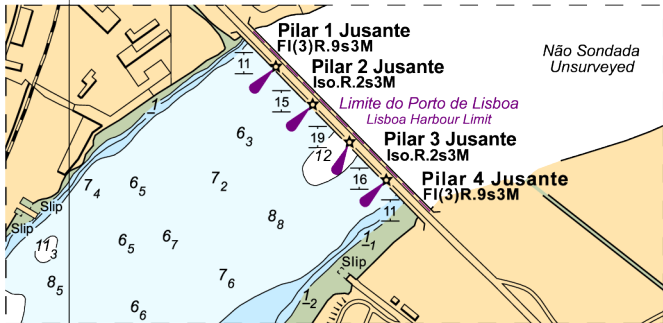
**Topografia** - Extraída de ortofotomapas produzidos pelo Instituto Português de Cartografia e Cadastro e de cartas militares produzidas pelo Instituto Geográfico do Exército.

**Topography** - Extracted from orthophotomaps issued by the Instituto Português de Cartografia e Cadastro and from military charts issued by the Instituto Geográfico do Exército.

**Posições** - As posições referidas ao WGS-84 devem ser corrigidas de 0,08' para norte e 0,08' para leste, para concordância com esta carta.

**Positions** - Positions referred to WGS-84 should be moved 0,08' Northward and 0,08' Eastward to agree with this chart.

8° 59' W



CN 26307 - Plano A

INT 1879