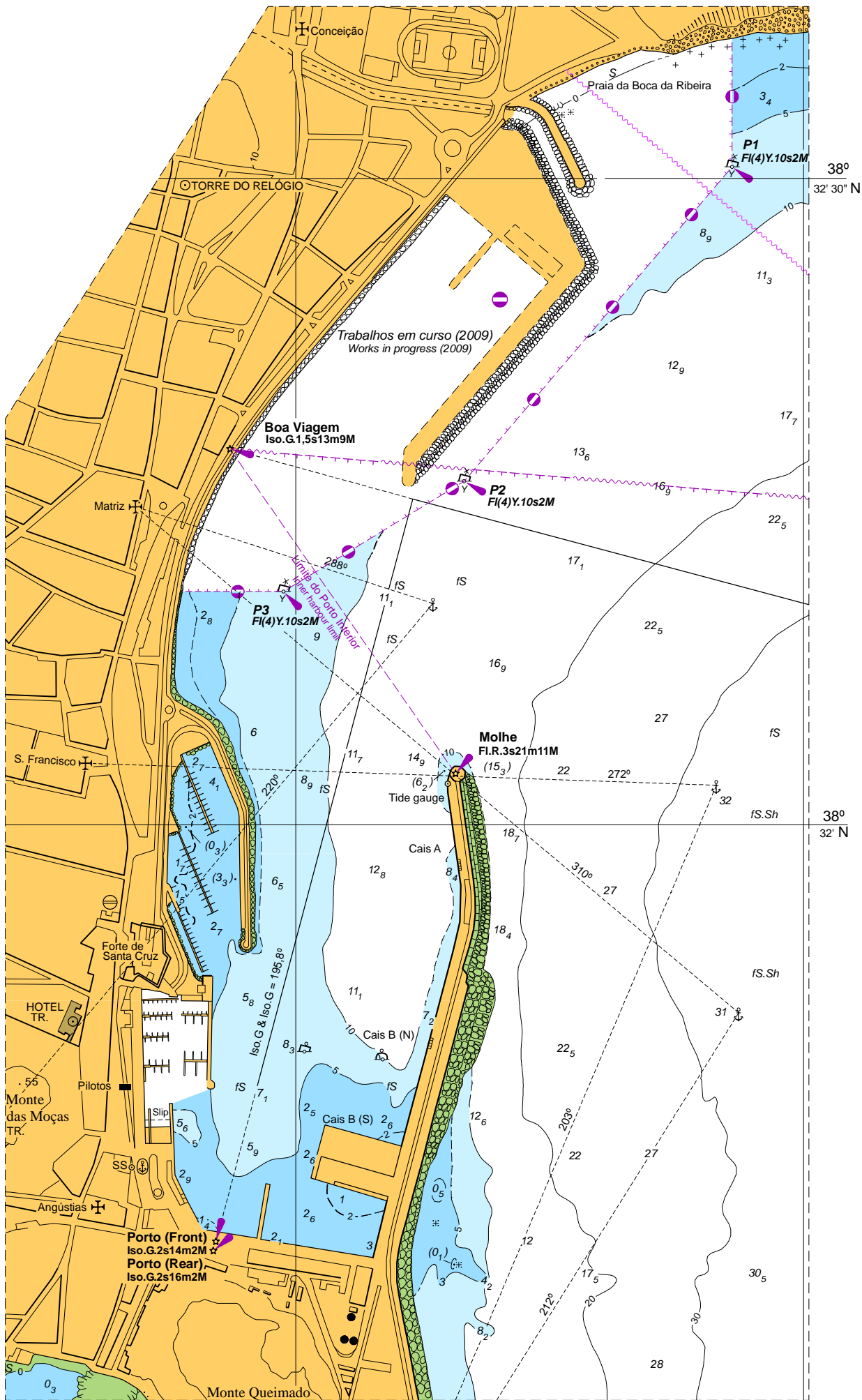


≠ 270/09 - CARTAS NÁUTICAS DO INSTITUTO HIDROGRÁFICO  
CN 46403 (INT 1891) – Correções

Aviso cancelado – AN 261/09(P)

Na CN 46403 (INT 1891) e no Plano A inserir, por colagem, os anexos gráficos contidos na Secção VIII.

CN afectada           –46403 (INT 1891) [345/99;257/07]  
Origem                 –Instituto Hidrográfico





CN 46403

INT 1891

28° 35' W