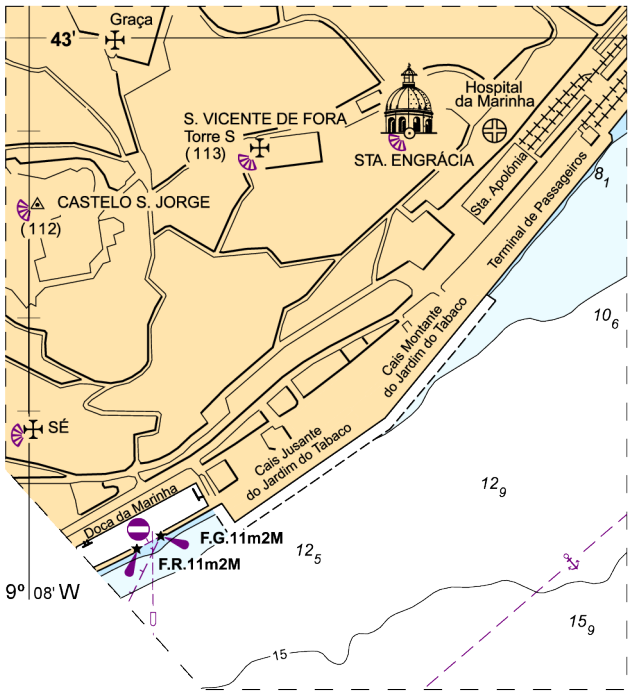


*** 319/11 - CARTAS NÁUTICAS DO INSTITUTO HIDROGRÁFICO –
CN 26304 (INT 1876), CN 26305 (INT 1877), CN 26306 (INT 1878) – Correções**

Nas CN 26304 (INT 1876), CN 26305 (INT 1877) e CN 26306 (INT 1878) inserir, por colagem, os anexos gráficos contidos na Secção VIII.

CN afectadas	–26304 (INT 1876) [328/08;340/10], 26305 (INT 1877) [329/08 ;187/11], 26306 (INT 1878) [330/08;314/11]
CEN afectada	–PT526304 [283/09;131/11(T)]
Origem	–Administração do Porto de Lisboa

38°
43' W



9° 08' W

CN 26305
INT 1877