


\* 334/10 - ATLÂNTICO NORTE – PORTUGAL – PORTUGAL CONTINENTAL – COSTA OESTE –  
CN 24202 (INT 1814), CN 25R03, CN 25R04 – Correções

Nas CN 24202 (INT 1814), CN 25R03 e CN 25R04, proceder às seguintes correções (WGS 84):

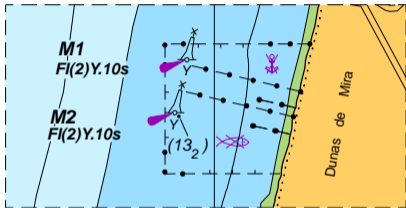
Mover o símbolo  da posição (a) 40°08,74'N / 008°52,50'W  
para a posição (b) 40°08,60'N / 008°52,70'W

Inserir a linha  que define o molhe, unindo as posições 40°08,78'N / 008°52,42'W  
(a)  
(b)

Nas CN 24202 (INT 1814) e CN 25R03 proceder às seguintes correções (WGS 84):

Inserir por colagem os anexos gráficos contidos na Secção VIII.

**CN afectadas** –24202 (INT 1814) [224/08;240/10], 25R03 [103/09;240/10], 25R04 [263/08;240/10]  
**CEN afectada** –PT324202 [192/09;240/10]  
**Origem** –Capitania do Porto da Figueira da Foz



8° 50' W

CN 24202  
INT 1814