

* 338/11 - CARTAS NÁUTICAS DO INSTITUTO HIDROGRÁFICO –
CN 26303 (INT 1875) – Correções

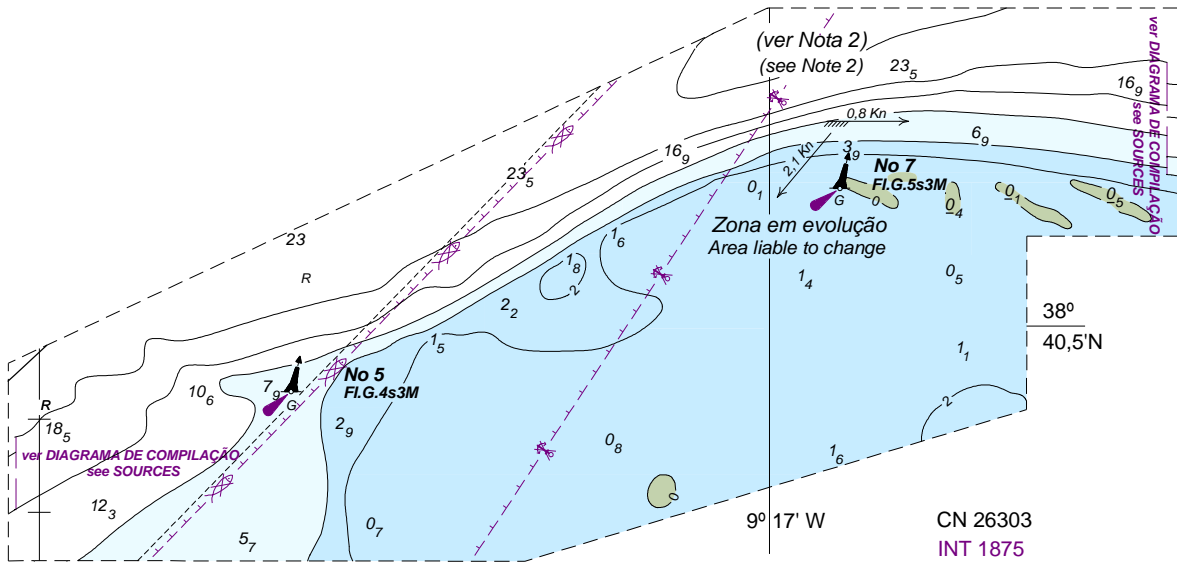
Aviso cancelado – ANAV 2112/11

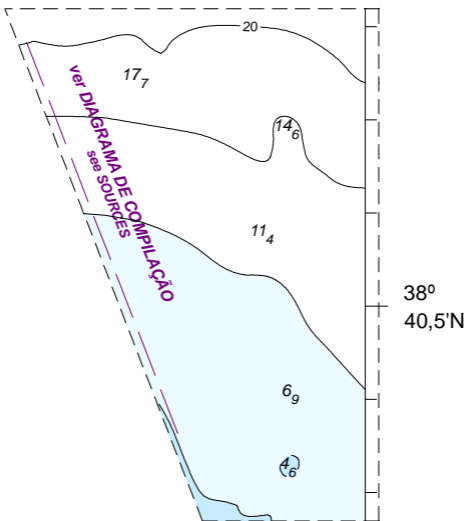
Na CN 26303 (INT 1875), proceder às seguintes correções (WGS 84):

Retirar	a sonda	7_2	da posição	38°39,666'N / 009°16,082'W
Inserir	a sonda	14_s	na posição	38°37,735'N / 009°21,869'W
	a sonda	19_7	na posição	38°39,051'N / 009°19,923'W
	a sonda	Q_3	na posição	38°39,532'N / 009°16,049'W

Inserir, por colagem, os anexos gráficos contidos na Secção VIII.

CN afectada –26303 (INT 1875) [327/08;256/11]
CEN afectada –PT526303 [282/09;329/11(T)]
Origem –Instituto Hidrográfico





CN 26303
INT 1875

9° 18' W

12₆

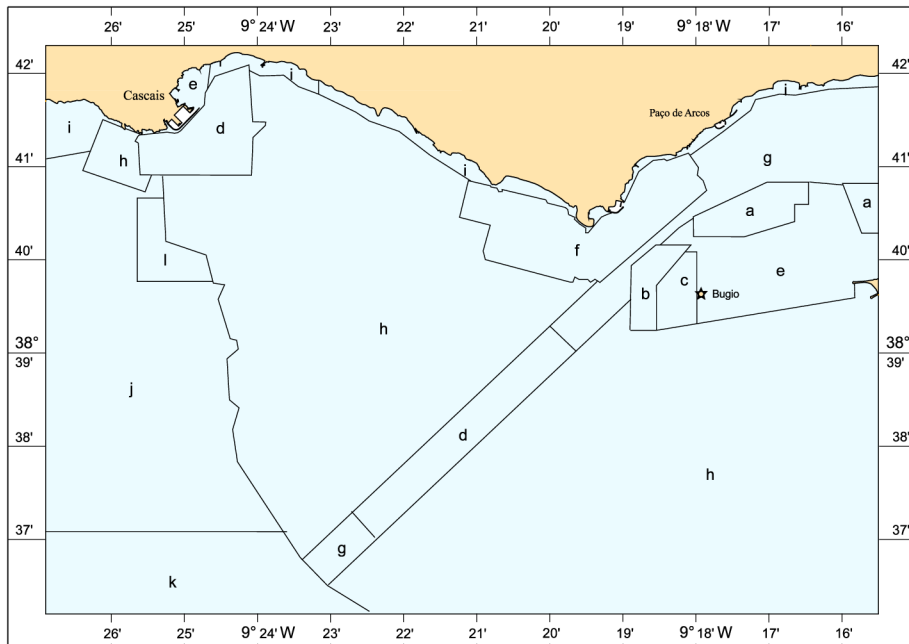
fs

14₁

DIAGRAMA DE COMPILAÇÃO (SOURCES)

38°
37' N

13₇



a - 2011 Ordem 1b	d - 2008 Ordem 1a	g - 2000 Ordem 1a	j - 1984 1:12 500
b - 2011 Ordem 1a	e - 2007, 2008 Ordem 1b	h - 2006, 2005, 2001, 2000 Ordem 1b	k - 1984 1:25 000
c - 2010 Ordem 1b	f - 2004 Ordem 1a	i - 1985 1:5 000, 1:10 000	l - 1983 1:10 000

Nota : Na área **h** as sondas representadas por algarismos não inclinados têm origem em levantamentos hidrográficos de 1983 a 1995.

Note : Inside area **h** depths in upright figures are from hydrographic surveys of 1983 to 1995.