

✱ 339/11 - CARTAS NÁUTICAS DO INSTITUTO HIDROGRÁFICO –
CN 26304 (INT 1876) – Correções

Na CN 26304, proceder às seguintes correções (WGS 84):

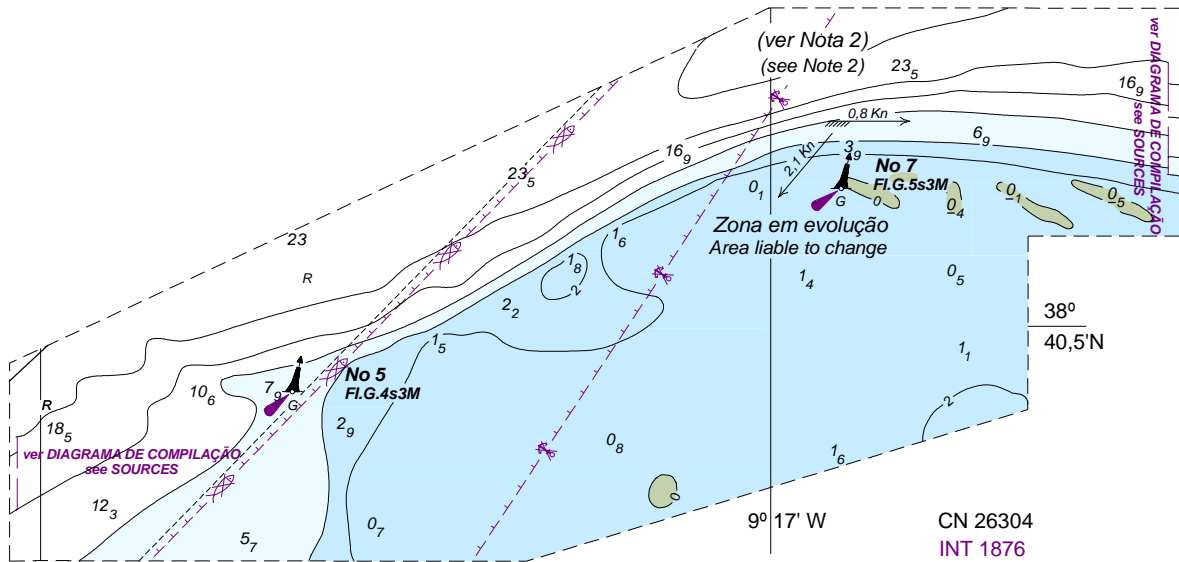
Retirar a sonda 7_2 da posição 38°39,666'N / 009° 16,082'W

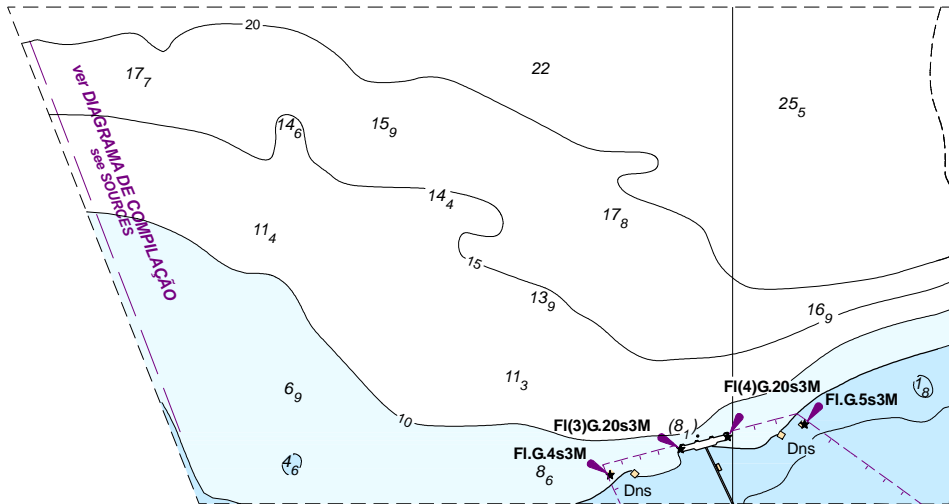
Inserir a sonda 0_3 na posição 38°39,532'N / 009° 16,049'W

Inserir, por colagem, os anexos gráficos contidos na Secção VIII.

CN afectada –26304 (INT 1876) [328/08;340/10]

Origem –Instituto Hidrográfico





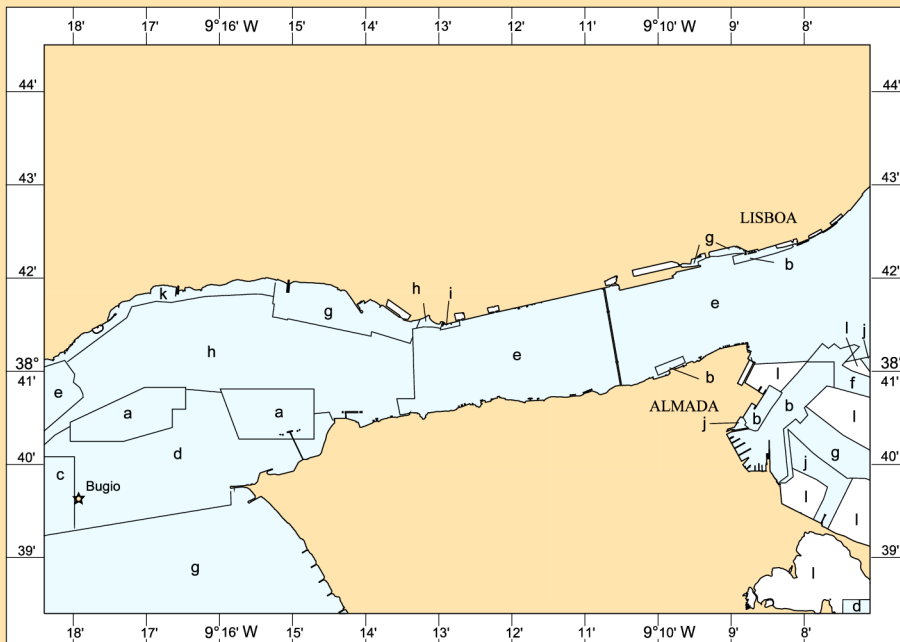
9° 15' W

CN 26304

INT 1876

DIAGRAMA DE COMPILAÇÃO (SOURCES)

38°
39' N



a - 2011 Ordem 1a
b - 2010, 2008, 2007 Ordem 1a
c - 2010 Ordem 1b
d - 2009, 2008 Ordem 1b

e - 2004, 2002 Ordem 1a
f - 2006, 2005 Ordem 1b
g - 2000-2002 Ordem 1b
h - 2000 Ordem 1a

i - 1999 Ordem 1b
j - 1990 - 1995 1:500, 1:1 000, 1:2 500
k - 1985 1:10 000
l - 1964-1983 1:5 000

9° 12' W

CN 26304
INT 1876