

**340/11 - CARTAS NÁUTICAS DO INSTITUTO HIDROGRÁFICO –  
CN 26402 (INT 1871) – Correções**

No Plano A da CN 26402 (INT 1871), (1:10 000), proceder às seguintes correções (WGS 84):

Retirar a sonda 5<sub>2</sub> da posição (a) 41°08,695'N / 008°39,756'W

a batimétrica dos 5m na proximidade da posição (a)

Inserir a sonda 4<sub>6</sub> na posição (b) 41°08,781'N / 008°40,375'W

a sonda 4<sub>6</sub> na posição (c) 41°08,788'N / 008°40.333'W

Estender a batimétrica dos 5m de modo a envolver as sondas 4<sub>6</sub> na posição (b) e 4<sub>6</sub> na posição (c).

Inserir, por colagem, os anexos gráficos contidos na Secção VIII.

No Plano Geral da CN 26402 (INT 1871), (1:30 000), proceder às seguintes correções (WGS 84):

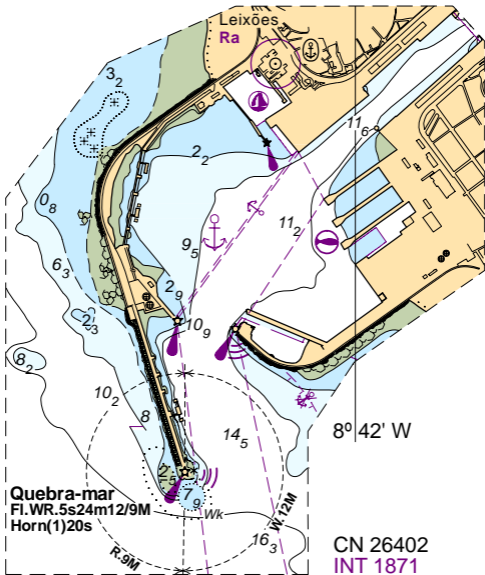
Retirar a batimétrica dos 5m na proximidade da posição 41°08,70'N / 008°39,76'W

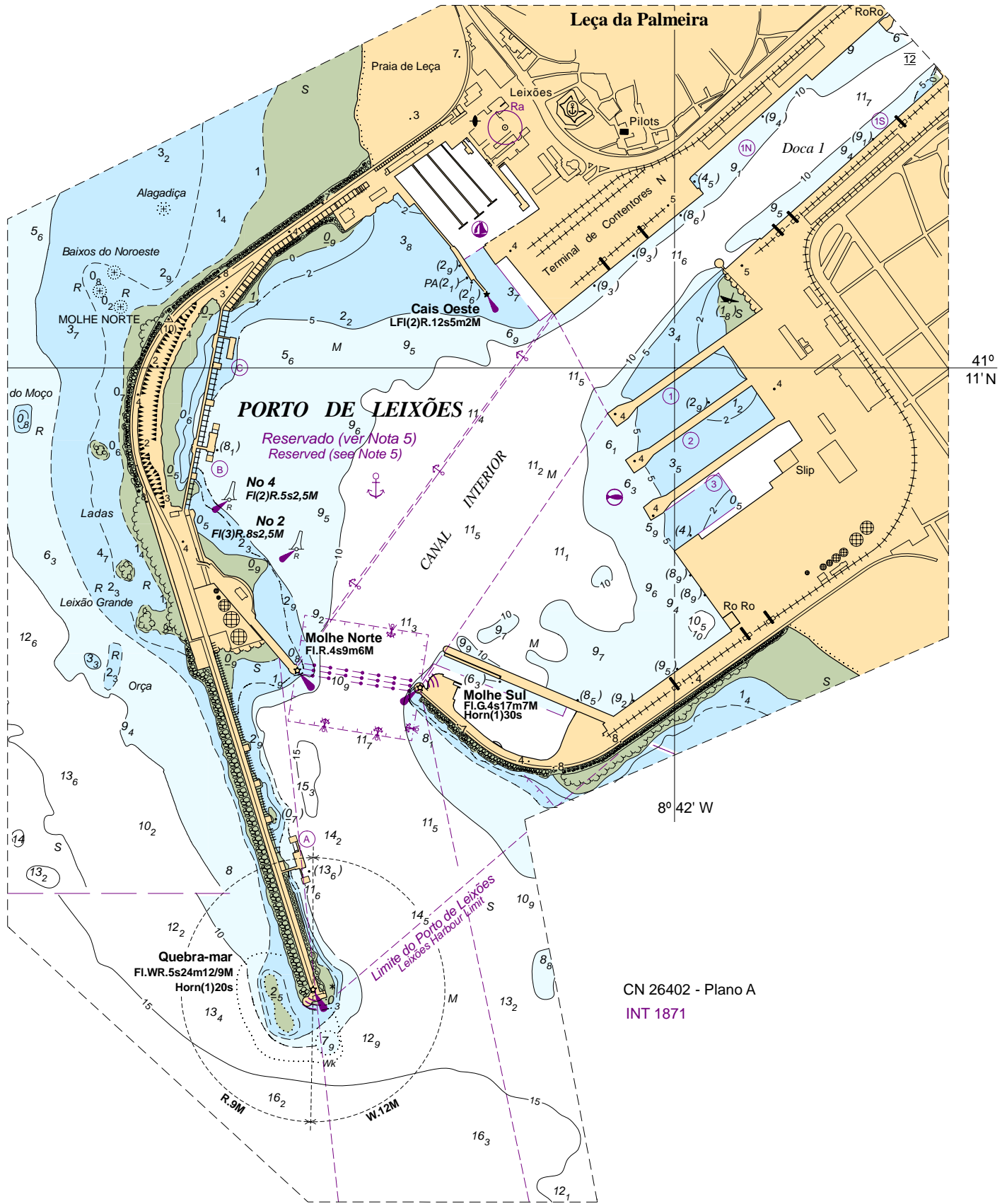
Inserir, por colagem, os anexos gráficos contidos na Secção VIII.

**CN afectada** –26402 (INT 1871) [167/07;307/11]

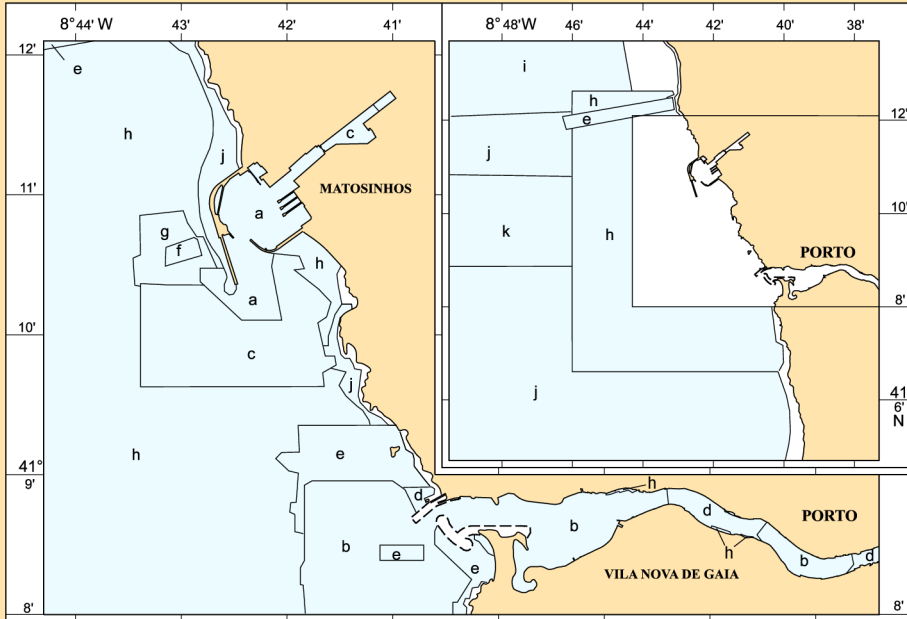
**CEN afectada** –PT426402 [242/07;307/11], PT528505 [107/08;307/11]

**Origem** –Instituto Hidrográfico





# DIAGRAMA DE COMPILAÇÃO (SOURCES)



- |                  |                           |                   |                             |
|------------------|---------------------------|-------------------|-----------------------------|
| a - 2011 Ordem1a | d - 1998 1:2 500          | g - 1994 1:2 000  | j - 1973 1:25 000, 1:50 000 |
| b - 2006 Ordem1  | e - 1996 1:5 000, 1:2 500 | h - 1989 1:5 000  | k - 1970 1:10 000           |
| c - 2004 Ordem1  | f - 1994 1:500            | i - 1988 1:20 000 |                             |

CN 26402  
INT 1871

8° 40' W

41°  
10' N