

*** 342/11 - CARTAS NÁUTICAS DO INSTITUTO HIDROGRÁFICO –
CN 26407 – Correções**

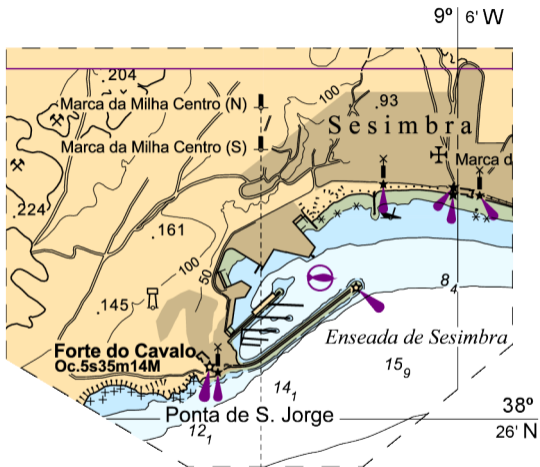
Aviso cancelado – AN 303/11(P)

No Plano Geral (1:40 000) e no Plano A (1:7 500) da CN 26407 inserir, por colagem, os anexos gráficos contidos na Secção VIII.

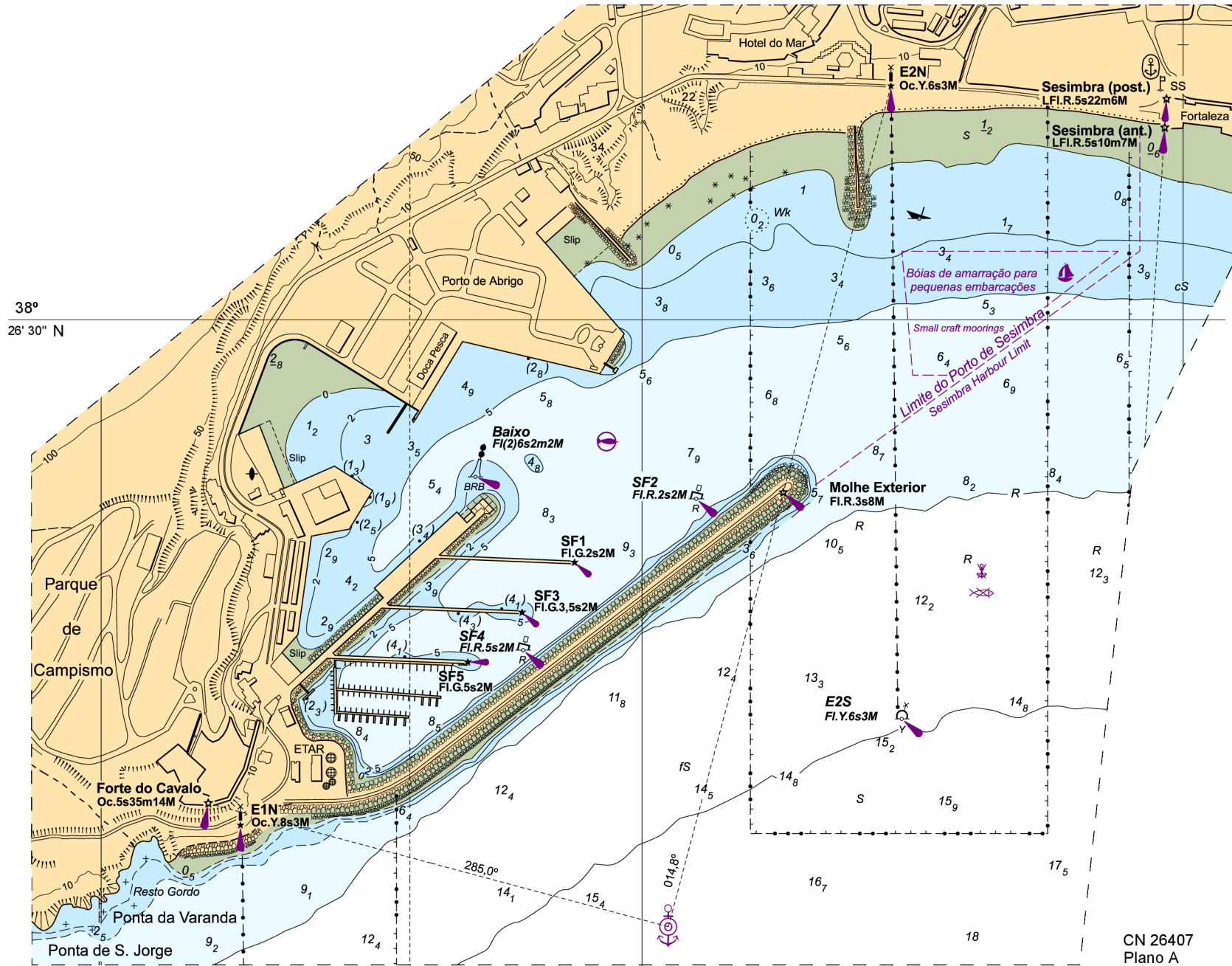
CN afectada –26407 [256/02;335/11]

CEN afectada –PT426407 [114/06;303/11(P)], PT528513 [171/07; 303/11(P)]

Origem –Instituto Hidrográfico



CN 26407



CN 26407
Plano A

3 - Águas Jurisdicionais Portuguesas - A legislação em vigor sobre Mar Territorial, Linhas de Base, Zona Económica Exclusiva e Exercício da Pesca, aplicável nos espaços marítimos sob jurisdição portuguesa, encontra-se descrita no *Grupo Anual de Avisos aos Navegantes*.

- **Portuguese Jurisdictional Waters** - The legislation in force about Territorial Sea, Baselines, Exclusive Economic Zone and Fishing Activities, applicable on maritime areas under Portuguese jurisdiction, are listed on the Portuguese *Grupo Anual de Avisos aos Navegantes*.

4 - Áreas Protegidas - O *Grupo Anual de Avisos aos Navegantes* contém a legislação em vigor sobre a seguinte área protegida: **Parque Natural da Arrábida**.

- **Nature Reserves** - The Portuguese *Grupo Anual de Avisos aos Navegantes* contains the legislation in force on the following nature reserve: **Parque Natural da Arrábida**.

5 - Exercícios de Submarinos - A área coberta por esta carta está inserida numa zona de exercícios de submarinos. Toda a navegação deve manter uma adequada vigilância. Ver *Grupo Anual de Avisos aos Navegantes*.

- **Submarine Exercises** - Underwater and surface submarine exercises are frequent in the area of this chart. All navigation is requested to keep a sharp lookout. See Portuguese *Grupo Anual de Avisos aos Navegantes*.

6 - Sistema de Balizagem - Sistema de Balizagem Marítima AISM - Região "A" (Vermelho a Bombordo).

- **Navigational Marks** - IALA Maritime Buoyage System - Region "A" (Red to Port).

7 - Corrida da Milha - A navegação a sul de Sesimbra não deve interferir com os navios que se encontrem a efectuar experiências de velocidade.

- **Speed Trials** - All navigation South of Sesimbra should not interfere with ships carrying out speed trials.