

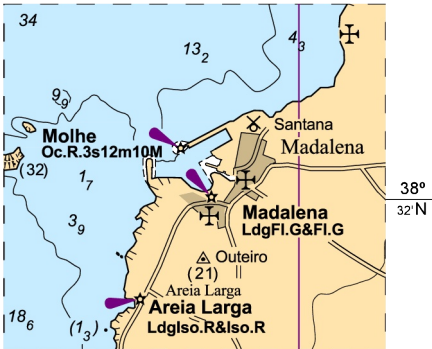
*** 373/13 - CARTAS E PUBLICAÇÕES NÁUTICAS DO INSTITUTO HIDROGRÁFICO –
CN 46403 (INT 1891) – Lista de Luzes – Correções**

Aviso cancelado – AN 343/13(P)

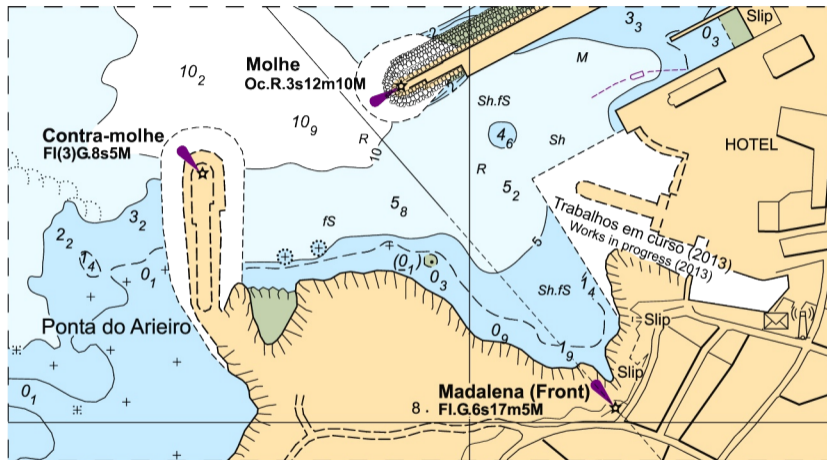
No plano geral (1:50 000) e no plano B (1:7 500) da CN 46403 (INT 1891) inserir, por colagem, os anexos gráficos contido na Secção VII.

Na Lista de Luzes, Boias, Balizas e Sinais de Nevoeiro, Vol I, substituir a página 231/232 pela contida na Secção VII.

CN afetada	– 46403 (INT 1891) [345/99;107/13]
CEN afetada	– PT446403 [256/10;245/13(T)], PT548505 [317/12;282/13(T)]
PN afetada	– <i>Lista de Luzes, Boias, Balizas e Sinais de Nevoeiro, Vol I, 2013</i> [835]
Origem	– Instituto Hidrográfico / Capitania do Porto da Horta



CN 46403 - Plano Geral
 INT 1891



38°
32' N

CN 46403 - Plano B
INT 1891

28° 32' W

Nº	NOME E LOCALIZAÇÃO	LAT. LONG. N/W	CARACTERÍSTICA ABREVIADA	ALTITUDE m	ALCANCES M	DESCRIÇÃO ALTIMETRIA	OBSERVAÇÕES
821.6	<i>Boia 1</i>	38° 23,91' 28° 15,50'	-	-	-	Verde Alvo: ▲	Refletor Radar
		38° 23,90' 28° 15,44'					
821.7	<i>Boia 2</i>	38° 23,96' 28° 15,47'	Fl(2) R 5s	-	3	Vermelha Alvo: ■	Lt 0,3s; Ec 1s Lt 0,3s; Ec 3,4s Refletor Radar
		38° 23,95' 28° 15,41'					
822 <i>D-2690.5</i>	Quebra-mar Pier head. <i>Cabeça do molhe.</i>	38° 23,97' 28° 15,52'	Fl(2) G 6s	9	5	Coluna com faixas brancas e verdes 3,5	Lt 0,3s; Ec 1s Lt 0,3s; Ec 4,4s
		38° 23,96' 28° 15,46'					
SÃO CAETANO							
824 <i>D-2690.9</i>	Cabos Galeão	38° 25,55' 28° 25,44'	Fl(2) R 8s	9	9 1,7Day	Coluna com faixas brancas e vermelhas 4	Lt 1s; Ec 1s Lt 1s; Ec 5s Vis 315-010 (55) Assinalamento cabos submarinos
		38° 25,54' 28° 25,38'					
PONTA DE S. MATEUS							
826 <i>D-2691</i>	S. Mateus	38° 25,38' 28° 26,97'	Fl W 5s	34	13	Lanterna sobre torre branca 13	Lt 1s; Ec 4s Vis 284-118 (194)
		38° 25,37' 28° 26,91'					
PORTO DO CALHAU							
827 <i>D-2691.4</i>	Porto do Calhau (ant.) Front. <i>Anterior.</i>	38° 29,18' 28° 32,39'	Oc R 3s	11	6	Lanterna vermelha em poste com faixas brancas e vermelhas 6	Lt 2s; Ec 1s Ldg 121,9°
		38° 29,17' 28° 32,33'					
827.1 <i>D-2691.41</i>	Porto do Calhau (post.) Rear. 46m from front, on house. <i>Posterior. A 46m do anterior numa casa.</i>	38° 29,17' 28° 32,36'	Oc R 3s	15	6	Lanterna vermelha sobre poste	Lt 2s; Ec 1s Ldg 121,9°
		38° 29,16' 28° 32,30'					
AREIA LARGA							
830 <i>D-2684</i>	Areia Larga (ant.) Front. <i>Anterior.</i>	38° 31,64' 28° 32,22'	Iso R 4s	9	7	Lanterna vermelha num poste com faixas brancas e vermelhas	Ldg 082,2°
		38° 31,63' 28° 32,17'					
830.1 <i>D-2684.1</i>	Areia Larga (post.) Rear. 20m from front. <i>Posterior. A 20m do anterior.</i>	38° 31,64' 28° 32,21'	Iso R 4s	13	6	Lanterna vermelha num poste com faixas brancas e vermelhas 4	Ldg 082,2°
		38° 31,63' 28° 32,15'					

N°	NOME E LOCALIZAÇÃO	LAT. LONG. N/W	CARACTERÍSTICA ABREVIADA	ALTITUDE m	ALCANCES M	DESCRIÇÃO ALTURA m	OBSERVAÇÕES
835	Contra-molhe Pier head. <i>Cabeça do molhe.</i>	38° 32,13' 28° 32,18' 38° 32,12' 28° 32,13'	Fl(3) G 8s		5	Coluna com faixas brancas e verdes	Lt 0,5s; Ec 1s Lt 0,5s; Ec 1s Lt 0,5s; Ec 4,5s