

*** 390/13 - CARTAS NÁUTICAS DO INSTITUTO HIDROGRÁFICO –
CN 26408 (INT 1883) – Correções**

No plano geral (1:30 000) da CN 26408 (INT 1883), proceder às seguintes correções (WGS84):


Retirar sonda 24 , em: 37°56,72'N / 008°52,29'W.

Mover  , de: 37°56,72'N / 008°52,37'W;
para: 37°56,70'N / 008°52,30'W.

Inserir por colagem, o anexo gráfico contido na Secção VII.

No plano A (1:12 500) da CN 26408 (INT 1883), proceder às seguintes correções (WGS84)

Retirar sonda 24 , em: 37°56,723'N / 008°52,291'W;

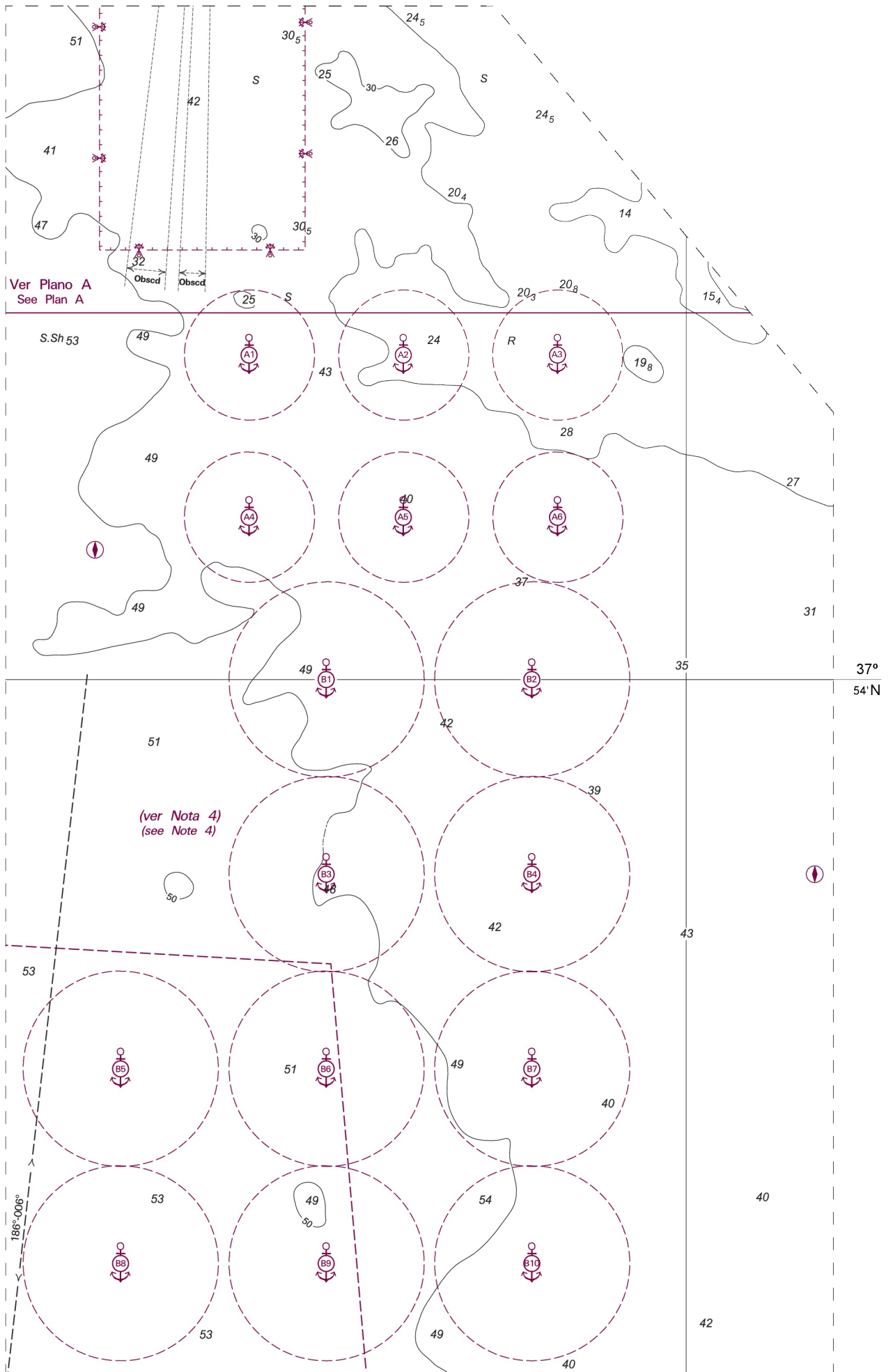
limite do raio de giração do fundeadouro designado A1  ,
com 0,3 milhas náuticas de raio, centrado em: 37°55,724'N / 008°52,182'W;

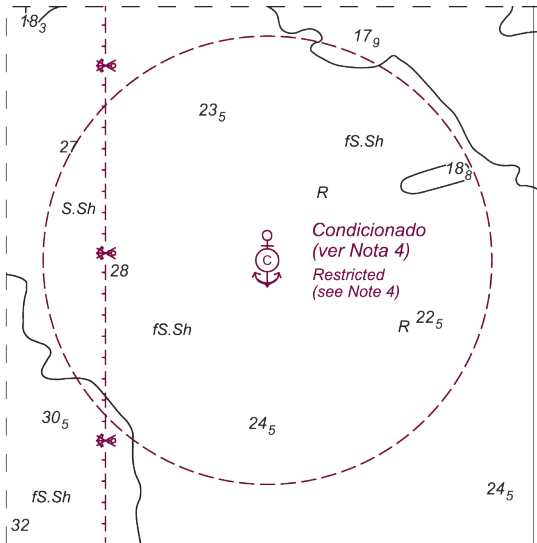
 , em: 37°55,724'N / 008°52,182'W;

(ver Nota 4)
(see Note 4) , em: 37°56,036'N / 008°52,384'W.

Inserir por colagem, o anexo gráfico contido na Secção VII.

CN afetada – 26408 (INT 1883) [102/10;351/13]
CEN afetada – PT426408 [314/12;351/13], PT528514 [316/12;317/13]
Origem – Instituto Hidrográfico





CN 26408 - Plano A

INT 1883

8° 52' W