

## 176/22 -ATLÂNTICO NORTE – PORTUGAL CONTINENTAL – COSTA OESTE –

### Entre o Rio Lima e Aveiro – Assinalamento

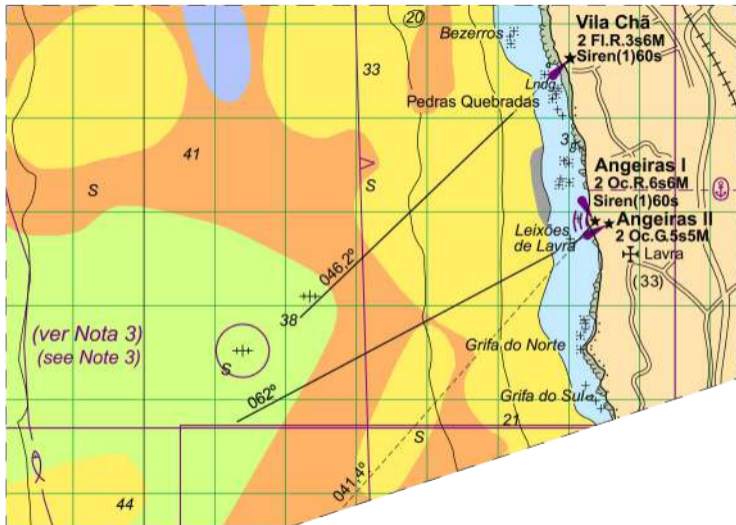
Nas CN 24201 (INT 1813), CN 24202 (INT 1814), CN 24P01, CN 24P02, CN 25R02 e CN 25R03 proceder às seguintes correções (WGS 84):

Mover  **Molhe N**  
Fl.R.3s17m8M, da posição: 40°38,61'N / 008°45,80'W;  
, para a posição: 40°38,54'N / 008°45,92'W.

Nas CN 24201 (INT 1813), CN 26410, CN 24P01, CN 25R01 e CN 25R02 inserir, por colagem, os anexos gráficos que se encontram na Secção VIII.

Na Lista de Luzes, Boias, Balizas e Sinais de Nevoeiro, Vol I, substituir as páginas 35/36 e 109/110 pelas contidas na Secção VII.

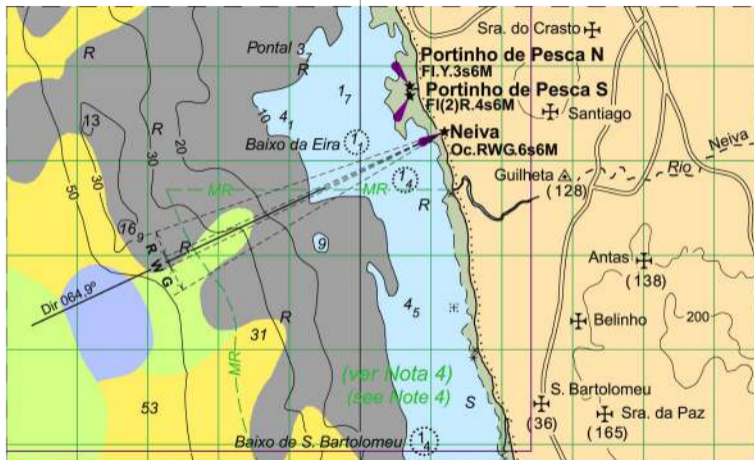
- CN afetadas** – 24201 (INT 1813) [166/07; 175/22], 24202 (INT 1814) [381/11; 176/22], 26410 [178/14; 133/22], 24P01 [185/07; 175/22], 24P02 [382/11; 260/21], 25R01 [101/09; 175/22], 25R02 [102/09; 259/21], 25R03 [103/09; 260/21]
- CEN afetada** – PT324201 [333/21; 175/22]
- PN afetada** – *Lista de Luzes, Boias, Balizas e Sinais de Nevoeiro, Vol I, 2020* [62], [62.1], [65] [65.1], [88.1], [88.2]
- Origem** – Instituto Hidrográfico



AN 176/22

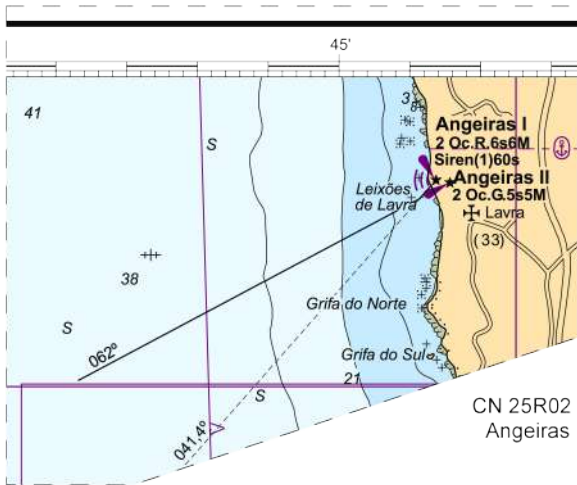
CN 24P01  
Vila Chã / Angeiras

8° 50'W



AN 176/22

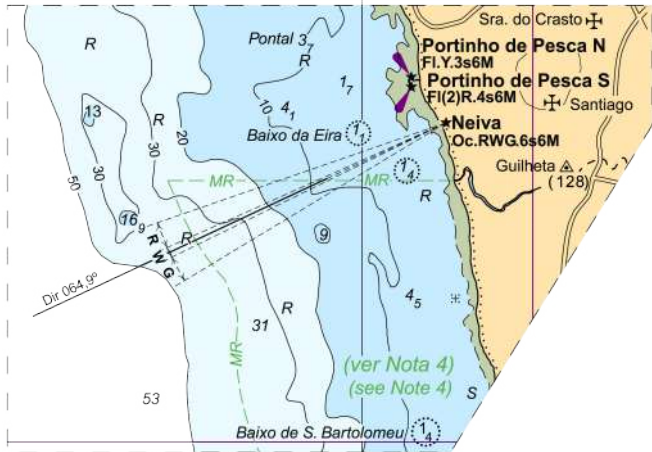
CN 24P01  
Neiva



CN 25R02  
Angeiras

AN 176/22

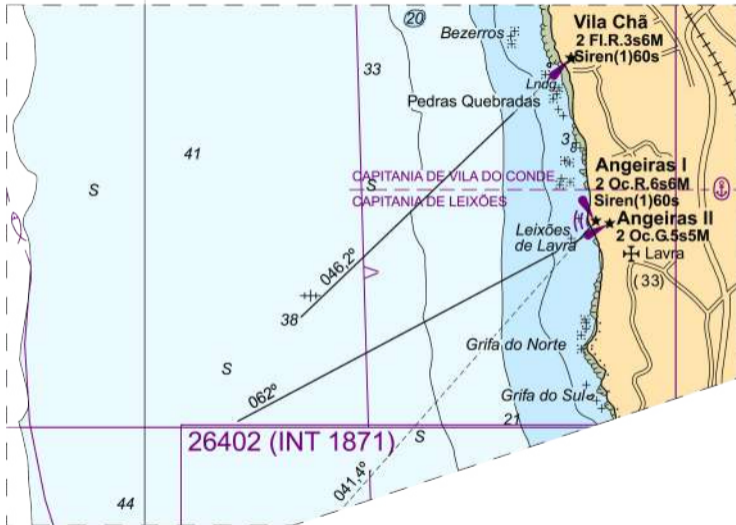
8° 50'W



AN 176/22

CN 25R01  
Neiva

8° 50'W



26402 (INT 1871)

AN 176/22

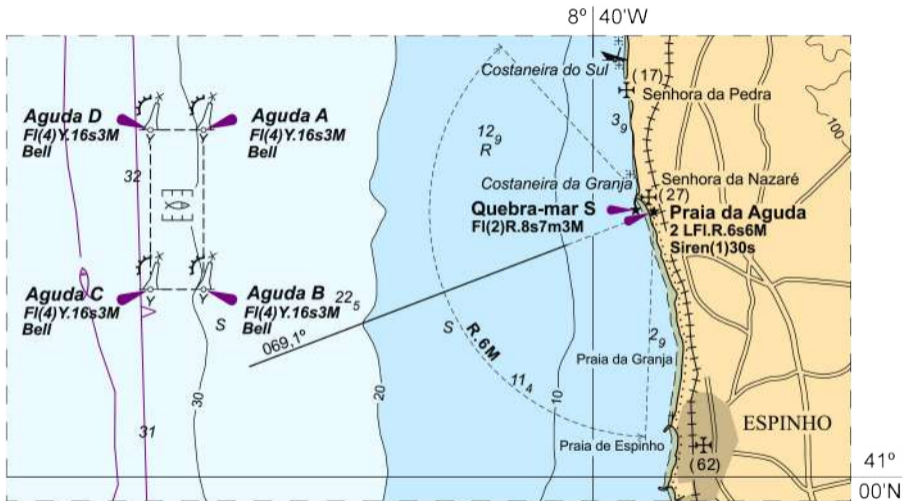
CN 25R01

Vila Chã / Angeiras



AN 176/22

CN 24P01  
Praia da Aguda

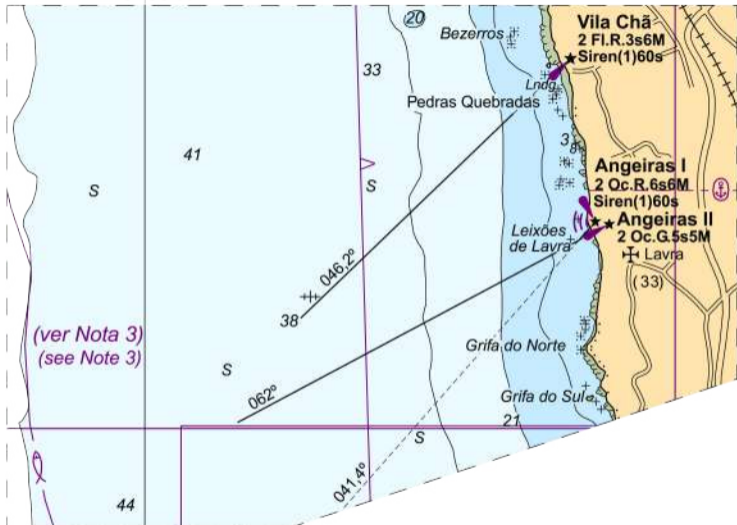


AN 176/22

CN 25R02  
Praia da Aguda



8° 50'W



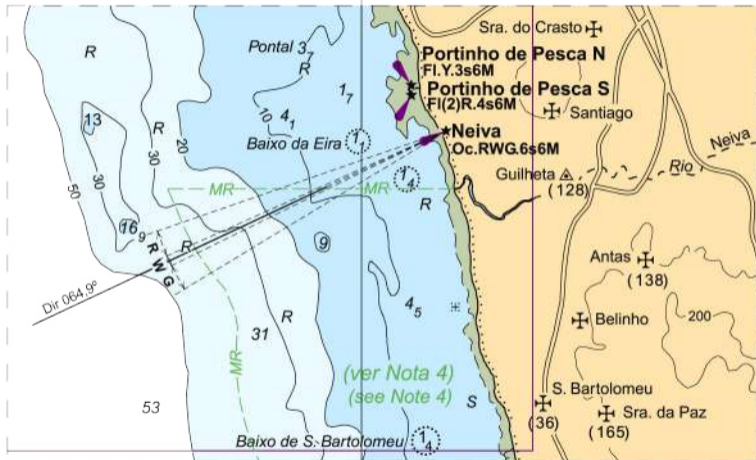
(ver Nota 3)  
(see Note 3)

AN 176/22

CN 24201  
INT 1813

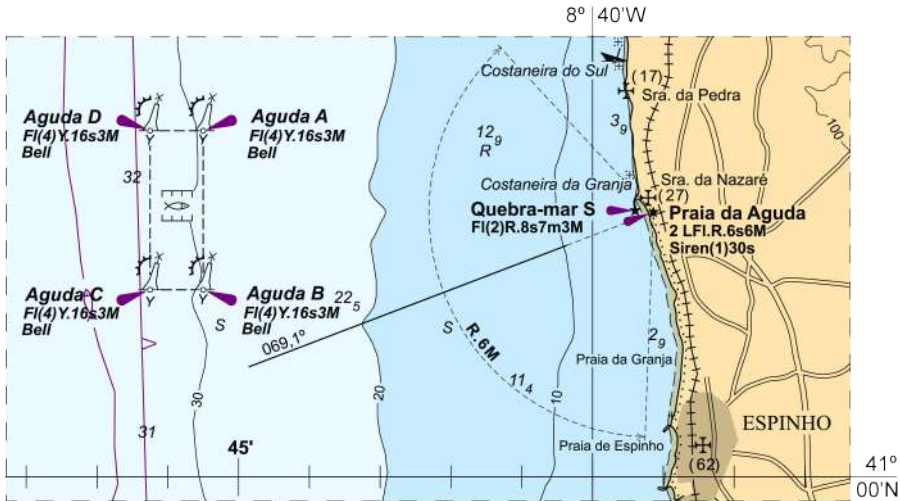
Vila Chã / Angeiras

8° 50'W



AN 176/22

CN 24201  
INT 1813  
Neiva



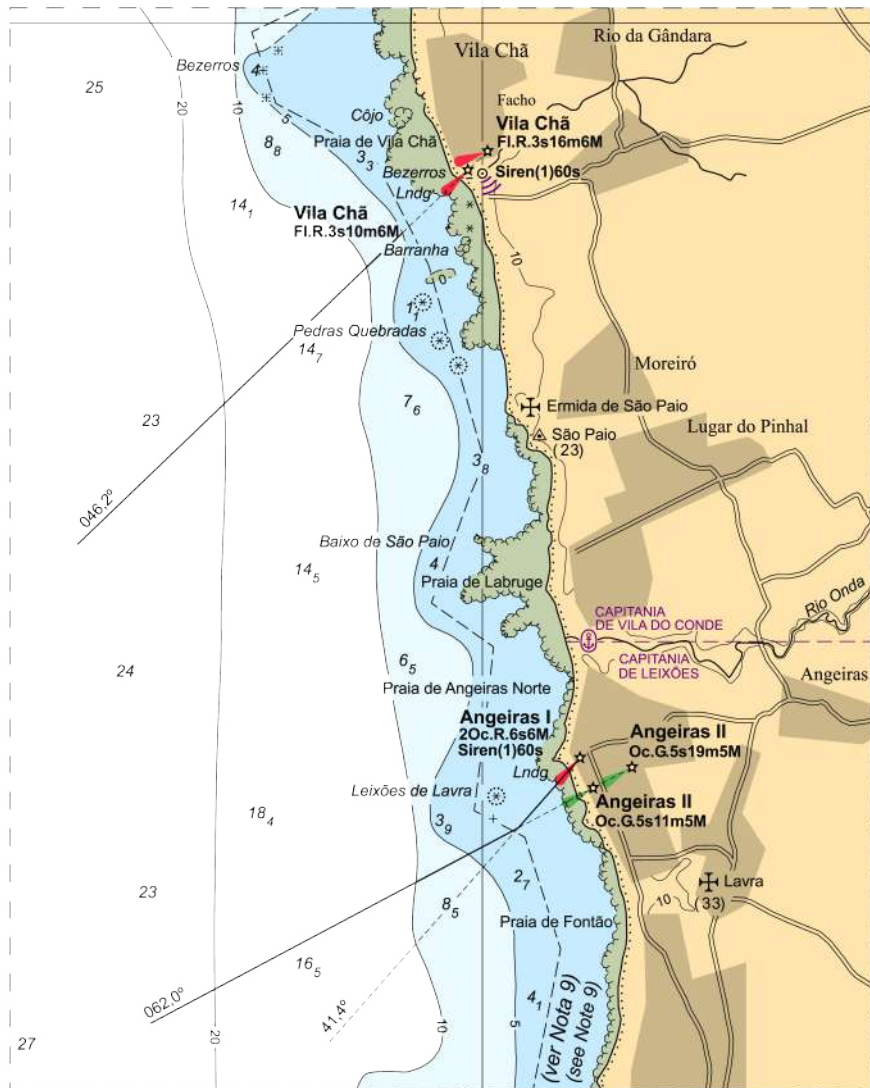
AN 176/22

Praia da Aguda

CN 24201  
INT 1813

8° 44'W

41°  
18'N



Nº	NOME E LOCALIZAÇÃO	LAT. LONG. N/W	CARACTERÍSTICA ABREVIADA	ALTITUDE m	ALCANCES M	DESCRIÇÃO ALTURA m	OBSERVAÇÕES
VILA CHÃ							
<b>62</b> D-2027	Vila Chã (ant.) Front. On beach. <i>Anterior. Na praia.</i>	41° 17,58' 8° 44,06'	Fl R 3s	10	6	Coluna branca com faixas vermelhas 5,5	Lt 1s; Ec 2s <b>Ldg</b> 046,2° (varadouro)
<b>62.1</b> D-2027.1	Vila Chã (post.) Rear. 144m from front. <i>Posterior. A 144m do anterior.</i>	41° 17,63' 8° 43,98'	Fl R 3s	16	6	Coluna branca com faixas vermelhas 5,5	Lt 1s; Ec 2s <b>Ldg</b> 046,2° (varadouro)
<b>62.2</b>	Vila Chã Fog signal. <i>Sinal sonoro.</i>  On the top of a building. <i>No topo do edifício do ISN.</i>	41° 17,57' 8° 44,04'	Siren 60s	-	-	Edifício branco com telhado vermelho	Som 45s; silêncio 15s
ANGEIRAS							
<b>65</b> D-2028.4	Angeiras (ant.) I Front. On beach. <i>Anterior. Na praia.</i>	41° 15,89' 8° 43,64'	Oc R 6s	12	6	Poste com faixas brancas e vermelhas 5	Lt 4s; Ec 2s <b>Ldg</b> 041,4° (acesso ao varadouro)
<b>65.1</b> D-2028.5	Angeiras (post.) I Rear. 24m from front, amongst houses. <i>Posterior. A 24m do anterior, no meio do casario.</i>	41° 15,90' 8° 43,63'	Oc R 6s  Siren 60s	15	6	Poste com faixas brancas e vermelhas 5	Lt 4s; Ec 2s <b>Ldg</b> 041,4° (acesso ao varadouro)  Som 30s, silêncio 30s
<b>66</b> D-2029	Angeiras (ant.) II Front. On beach. <i>Anterior. Na praia.</i>	41° 15,81' 8° 43,58'	Oc G 5s	11	5	Poste com faixas brancas e verdes 5	Lt 3s; Ec 2s <b>Ldg</b> 062,0° (acesso ao varadouro)
<b>66.1</b> D-2029.1	Angeiras (post.) II Rear. 232m from front. <i>Posterior. A 232m do anterior.</i>	41° 15,87' 8° 43,43'	Oc G 5s	19	5	Poste com faixas brancas e verdes 5	Lt 4s; Ec 1s <b>Ldg</b> 062,0° (acesso ao varadouro)
LEÇA							
<b>69</b>	<i>Boia M1</i>	41° 12,53' 8° 44,68'	Fl Y 4s  Horn 30s	-	6  0,5	Amarela Alvo: ✕	Lt 0,75s; Ec 3,25s Refletor radar Assinalamento emissário submarino  Som 2s; silêncio 28s

Nº	NOME E LOCALIZAÇÃO	LAT. LONG. N/W	CARACTERÍSTICA ABREVIADA	ALTITUDE m	ALCANCES M	DESCRIÇÃO ALTURA m	OBSERVAÇÕES
72	ODAS APDL 1	41° 10,45' 8° 43,86'	Fl(5) Y 20s	-	2	Amarela com a inscrição APDL 1	Boia Oceanográfica
80.1	ODAS APDL 5	41° 10,51' 8° 42,04'	Fl(5) Y 20s	-	2	Amarela com a inscrição APDL 5	Boia Oceanográfica
80.2	ODAS APDL 4	41° 10,27' 8° 41,96'	Fl(5) Y 20s	-	2	Amarela com a inscrição APDL 4	Boia Oceanográfica
80.3	ODAS APDL 3	41° 10,30' 8° 41,84'	Fl(5) Y 20s	-	2	Amarela com a inscrição APDL 3	Boia Oceanográfica
80.4	ODAS APDL 2	41° 10,14' 8° 41,74'	Fl(5) Y 20s	-	2	Amarela com a inscrição APDL 2	Boia Oceanográfica

Nº	NOME E LOCALIZAÇÃO	LAT. LONG. N/W	CARACTERÍSTICA ABREVIADA	ALTITUDE m	ALCANCES M	DESCRIÇÃO ALTIMETRIA m	OBSERVAÇÕES
VILA NOVA DE GAIA							
87.1	Boia G1	41° 06,84' 8° 41,40'	Fl Y 5s  Siren 18s	-	3	Amarela Alvo: ✕ 4	Lt 1s; Ec 4s Assinalamento emissário submarino
87.2	Boia G2	41° 06,82' 8° 40,62'	Fl Y 5s  Bell	-	3	Amarela Alvo: ✕ 4	Lt 0,75s; Ec 4,25s Assinalamento emissário submarino
PRAIA DA AGUDA							
88 D-2050	Quebra-mar S In front of Aguda beach. <i>Frente à Praia da Aguda.</i>	41° 02,84' 8° 39,40'	Fl(2) R 8s	7	3	Torre com faixas brancas e vermelhas 8	Lt 0,5s; Ec 1s Lt 0,5s; Ec 6s
88.1 D-2052	Praia da Aguda (ant.) Front. Behind beach, near yellow hut. <i>Anterior. Atrás da praia, junto a uma cabana amarela.</i>	41° 02,82' 8° 39,17'	LFl R 6s  Siren 30s	14	6	Poste com faixas brancas e vermelhas 8	Lt 2s; Ec 4s <b>Ldg 069,1°</b> (acesso ao varadouro) <b>Vis 002,1-137,1 (135)</b>  Som 10s; silêncio 20s
88.2 D-2052.1	Praia da Aguda (post.) Rear. 49m from front, near road. <i>Posterior. A 49m do anterior, junto da estrada.</i>	41° 02,83' 8° 39,14'	LFl R 6s	20	6	Poste com faixas brancas e vermelhas 12	Lt 2s; Ec 4s <b>Ldg 069,1°</b> (acesso ao varadouro) <b>Vis 002,1-137,1 (135)</b>
88.3	Boia Aguda A	41° 03,70' 8° 45,50'	Fl(4) Y 16s  Bell	-	3	Amarela Alvo: ✕	Lt 1s; Ec 2s Lt 1s; Ec 2s Lt 1s; Ec 2s Lt 1s; Ec 6s Refletor radar Assinalamento bivalves Aguda
88.4	Boia Aguda B	41° 02,00' 8° 45,50'	Fl(4) Y 16s  Bell	-	3	Amarela Alvo: ✕	Lt 1s; Ec 2s Lt 1s; Ec 2s Lt 1s; Ec 2s Lt 1s; Ec 6s Refletor radar Assinalamento bivalves Aguda
88.5	Boia Aguda C	41° 02,00' 8° 46,25'	Fl(4) Y 16s  Bell	-	3	Amarela Alvo: ✕	Lt 1s; Ec 2s Lt 1s; Ec 2s Lt 1s; Ec 2s Lt 1s; Ec 6s Refletor radar Assinalamento bivalves Aguda

Nº	NOME E LOCALIZAÇÃO	LAT. LONG. N/W	CARACTERÍSTICA ABREVIADA	ALTITUDE m	ALCANCES M	DESCRIÇÃO ALTURA m	OBSERVAÇÕES
----	--------------------	-------------------	-----------------------------	---------------	---------------	-----------------------	-------------

---